

The background features a complex, abstract pattern of thin, light-colored lines that intersect to form a grid. This grid is distorted to create a strong sense of perspective, resembling a long, narrow tunnel or a series of overlapping planes that recede into the distance. The overall color palette is a range of warm, earthy tones, from light beige to deep, dark brown, with the text in a contrasting bright white.

# **BAHAGIAN I**

## **PENDAHULUAN**

## 1.0 PENGENALAN

PLANMalaysia merupakan *custodian* data geospasial guna tanah perancangan bagi Semenanjung Malaysia dan Wilayah Persekutuan Labuan. Data-data geospasial ini disimpan dalam Pangkalan Data Bahagian Maklumat Guna Tanah Negara (BMGN), PLANMalaysia. Data guna tanah semasa, komited dan zoning rancangan pemajuan boleh diakses melalui Sistem Maklumat Gunatanah Perancangan Bersepadu (I-Plan).

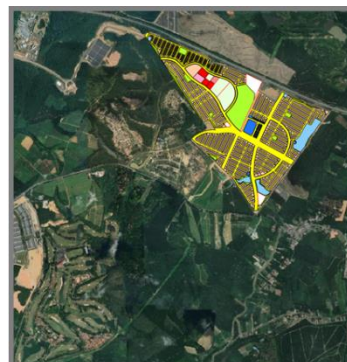
Selain itu, data yang terdapat dalam Pangkalan Data BMGN juga merangkumi data-data daripada kajian Rancangan Pemajuan Nasional (RPN) iaitu Rancangan Fizikal Negara (RFN), Dasar Perbandaran Negara (DPN), Dasar Perancangan Fizikal Desa Negara (DPF Desa Negara) dan rancangan pemajuan seperti Rancangan Struktur (RS), Rancangan Tempatan (RT) dan Rancangan Kawasan Khas (RKK).

Data-data selain rancangan pemajuan pula adalah terdiri dari kajian dan penyelidikan oleh PLANMalaysia, seperti Kajian Penentuan Sempadan Kampung Dan Penandaan Kedudukan Spasial Kemudahan Awam Kampung, Kajian Pelan Induk Rangkaian Ekologi (*Central Forest Spine*), Kajian Rancangan Fizikal Zon Persisiran Pantai Negara (RFZPPN) dan sebagainya.



### GUNA TANAH SEMASA

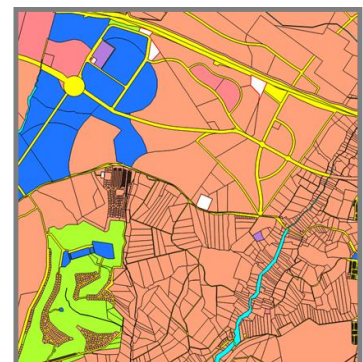
Penggunaan tanah sedia ada di atas tanah tersebut termasuk ciri-ciri semula jadi atau binaan manusia, contohnya badan air, hutan, kediaman, perindustrian, infrastruktur dan kawasan lapang



### GUNA TANAH KOMITED

Penggunaan tanah berkenaan dengan pembangunan yang:-

- a. Telah diberi Kebenaran Merancang dalam tempoh sah laku
- b. Telah memulakan kerja tanah atau pembinaan, tetapi belum dikeluarkan Sijil Siap dan Pematuhan (CCC)



### GUNA TANAH ZONING

Penggunaan tanah yang telah dizonkan untuk pembangunan masa depan berdasarkan Rancangan Tempatan yang diwartakan contohnya badan air, hutan, kediaman, perindustrian, infrastruktur dan kawasan lapang

Data geospasial guna tanah perancangan dalam  
Sistem Maklumat Gunatanah Perancangan Bersepadu (I-Plan)

Pangkalan Data BMGN juga merangkumi data-data daripada agensi pembekal data seperti data lot kadaster daripada Jabatan Ukur dan Pemetaan Malaysia (JUPEM), data litupan Hutan Simpan Kekal (HSK) daripada Jabatan Perhutanan Semenanjung Malaysia (JPSM), data sungai daripada Jabatan Pengairan dan Saliran (JPS) serta lain-lain lagi untuk keperluan kajian dan penyelidikan oleh PLANMalaysia.

## 2.0 ASAS PERTIMBANGAN

*Standard Operating Procedure* (SOP) Pengurusan Data Geospasial ini telah mengambilkira pandangan daripada Agensi Pengguna Khusus (APK) iaitu Bahagian di Ibu Pejabat PLANMalaysia, Pejabat Projek Zon (PPZ) PLANMalaysia, PLANMalaysia Negeri dan Unit Penyelarasan Projek (UPP). Pandangan tersebut diperolehi melalui dua (2) kaedah iaitu:-

- a) Maklumbalas borang kaji selidik (*Google Form*); dan
- b) Sesi mesyuarat dan perbincangan.

Berikut adalah asas pertimbangan yang diberikan penekanan dalam SOP ini:-

1

**Untuk memberi penerangan terperinci terhadap peranan KKDG dan aktiviti pengurusan data geospasial yang melibatkan kerjasama Bahagian Ibu Pejabat PLANMalaysia, Pejabat Projek Zon dan PLANMalaysia Negeri bagi meningkatkan kualiti data**

2

**Untuk menyeragamkan proses pengumpulan dan perolehan data bagi menjalankan kajian rancangan pemajuan serta kajian selain rancangan pemajuan oleh PLANMalaysia**

3

**Untuk memberi kefahaman dan panduan yang lebih jelas berkaitan proses permohonan data khususnya berkaitan tafsiran data tersedia, maksud permohonan lengkap dan permulaan kiraan tempoh 7 hari bekerja bagi membekalkan data tersedia kepada pemohon**



### 3.0 OBJEKTIF

Objektif *Standard Operating Procedure* (SOP) Pengurusan Data Geospasial ini adalah untuk:-

- a) Mewujudkan penyeragaman proses kerja pengurusan data guna tanah perancangan antara Bahagian di Ibu Pejabat PLANMalaysia, Pejabat Projek Zon (PPZ), PLANMalaysia Negeri dan Unit Penyelarasan Projek (UPP) bagi menghasilkan data yang berkualiti;
- b) Menyediakan panduan bagi tujuan pengemaskinian pangkalan data I-Plan untuk memastikan penyimpanan data secara efisien dan sistematik;
- c) Memberi pemahaman dan panduan yang jelas untuk proses pengumpulan, perolehan dan semakan data geospasial bagi kajian rancangan pemajuan dan kajian selain rancangan pemajuan kepada pihak yang terlibat; dan
- d) Menetapkan kaedah permohonan data daripada Pangkalan Data BMGN kepada Agensi Pengguna Khusus (APK) dan Agensi Pengguna Luar (APL).

## 4.0 SKOP PENGGUNAAN *STANDARD OPERATING PROCEDURE* (SOP) PENGURUSAN DATA GEOSPATIAL

Skop penggunaan SOP merangkumi para pengguna seperti berikut:-

### 4.1 Agensi Pengguna Khusus (APK)

- a) Semua Bahagian di Ibu Pejabat PLANMalaysia;

Semua aktiviti berkaitan proses permohonan data daripada Pangkalan Data BMGN bagi tujuan menjalankan kajian Rancangan Pemajuan Nasional dan lain-lain kajian perancangan.

- b) Unit Penyelarasan Projek PLANMalaysia;

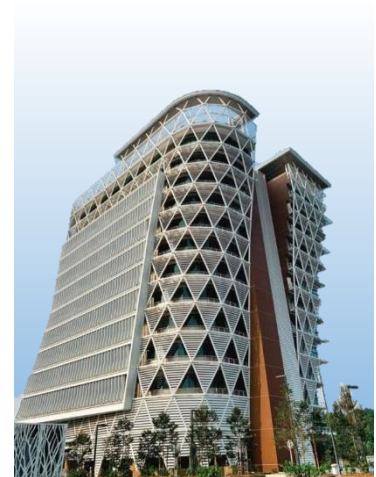
Sebagai pusat penerimaan dokumen dan data akhir atau dokumen yang diwartakan yang merangkumi Rancangan Pemajuan Nasional (RPN), rancangan pemajuan, kajian perancangan dan lain-lain.

- c) Semua Pejabat Projek Zon PLANMalaysia; dan

Semua aktiviti berkaitan perolehan data guna tanah bagi tujuan pengemaskinian data I-Plan dan proses permohonan data daripada Pangkalan Data BMGN bagi tujuan menjalankan kajian rancangan pemajuan, lain-lain kajian perancangan dan sebagainya.

- d) Semua PLANMalaysia Negeri.

Semua aktiviti berkaitan perolehan data guna tanah bagi tujuan pengemaskinian data I-Plan dan proses permohonan data daripada Pangkalan Data BMGN bagi tujuan menjalankan kajian rancangan pemajuan, lain-lain kajian perancangan dan sebagainya.



Bangunan Ibu Pejabat  
PLANMalaysia, Blok F5,  
Kompleks F, Presint 1, Wilayah  
Persekutuan Putrajaya





## 4.2 Agensi Pengguna Luar (APL)

Semua agensi kerajaan persekutuan dan syarikat berkaitan kerajaan / *government-linked company* (GLC) persekutuan yang memohon data geospasial daripada Pangkalan Data BMGN.

APL yang terdiri daripada agensi kerajaan negeri, GLC negeri, syarikat swasta, institut pengajian tinggi, orang awam dan sebagainya hanya terlibat bagi permohonan data geospasial kajian selain rancangan pemajuan / kajian perancangan PLANMalaysia sahaja.

Skop penggunaan SOP adalah seperti di **Rajah 1**.

Agensi Pengguna Khusus (APK)	Agensi Pengguna Luar (APL)
Bahagian di Ibu Pejabat PLANMalaysia, Pejabat Projek Zon, PLANMalaysia Negeri dan Unit Penyelarasan Projek	Agensi Kerajaan, GLC, Syarikat Swasta, IPT, Orang Awam dan sebagainya

**Rajah 1 : Skop Penggunaan SOP**

## **5.0 KAWALAN PINDAAN DOKUMEN *STANDARD OPERATING PROCEDURE (SOP)* PENGURUSAN DATA GEOSPATIAL**

Penyediaan dan pindaan dokumen SOP adalah di bawah tanggungjawab BMGN dengan kerjasama APK. Sebarang pindaan berkaitan dengan SOP perlu dibentangkan dalam Mesyuarat Jawatankuasa Penyelarasan Pelaksanaan I-Plan (JPP I-Plan) yang dipengerusikan oleh Timbalan Ketua Pengarah Pembangunan PLANMalaysia untuk persetujuan.

Perakuan terhadap pindaan SOP perlu diperolehi daripada Mesyuarat Jawatankuasa Perancangan Maklumat Gunatanah (JPMG) yang dipengerusikan oleh Ketua Pengarah PLANMalaysia sebelum digunakan.

Pindaan SOP Pengurusan Data Geospasial ini akan dibuat mengikut keperluan dari semasa ke semasa.

