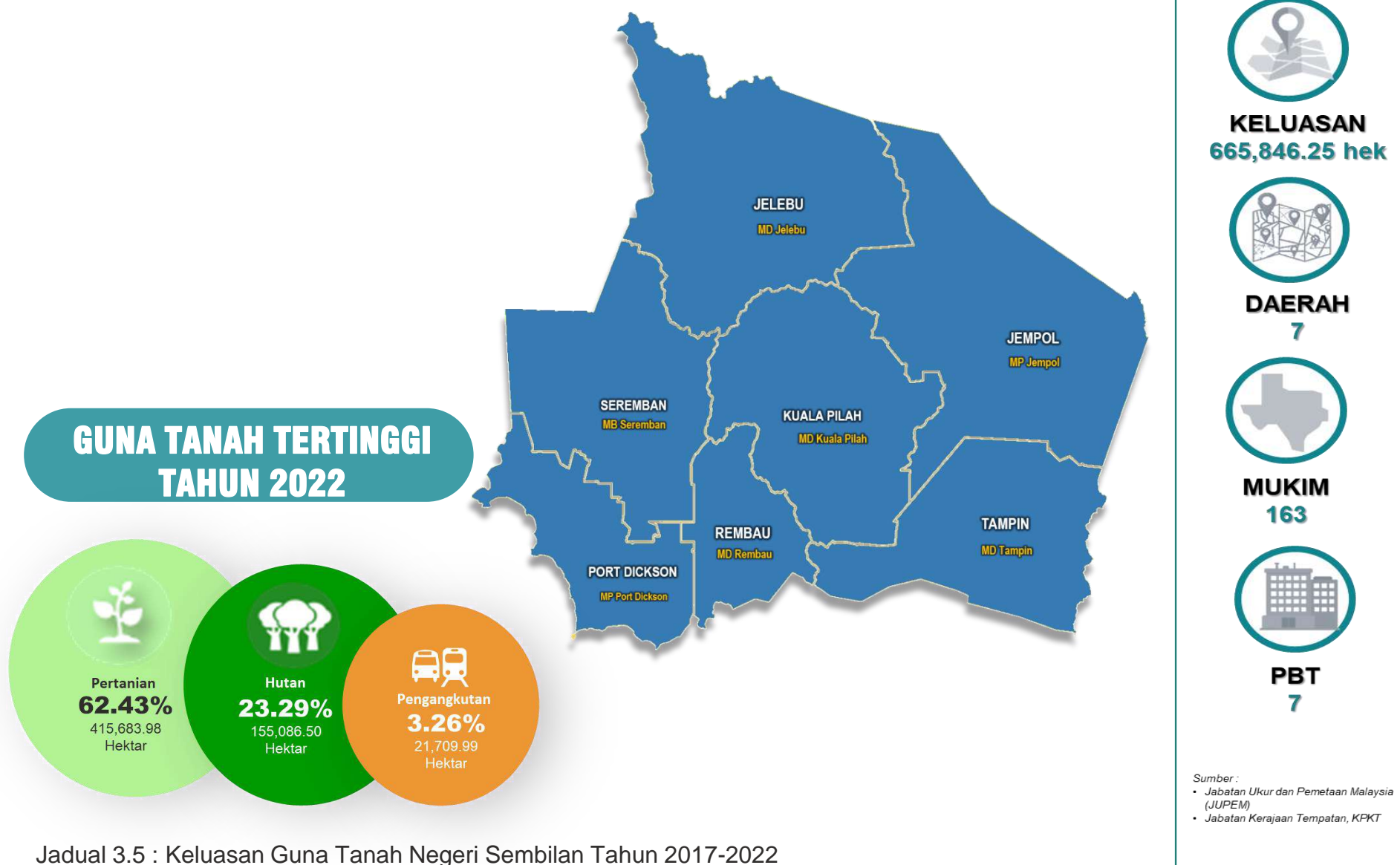


NEGERI SEMBILAN



3.5 MAKLUMAT GUNA TANAH NEGERI SEMBILAN



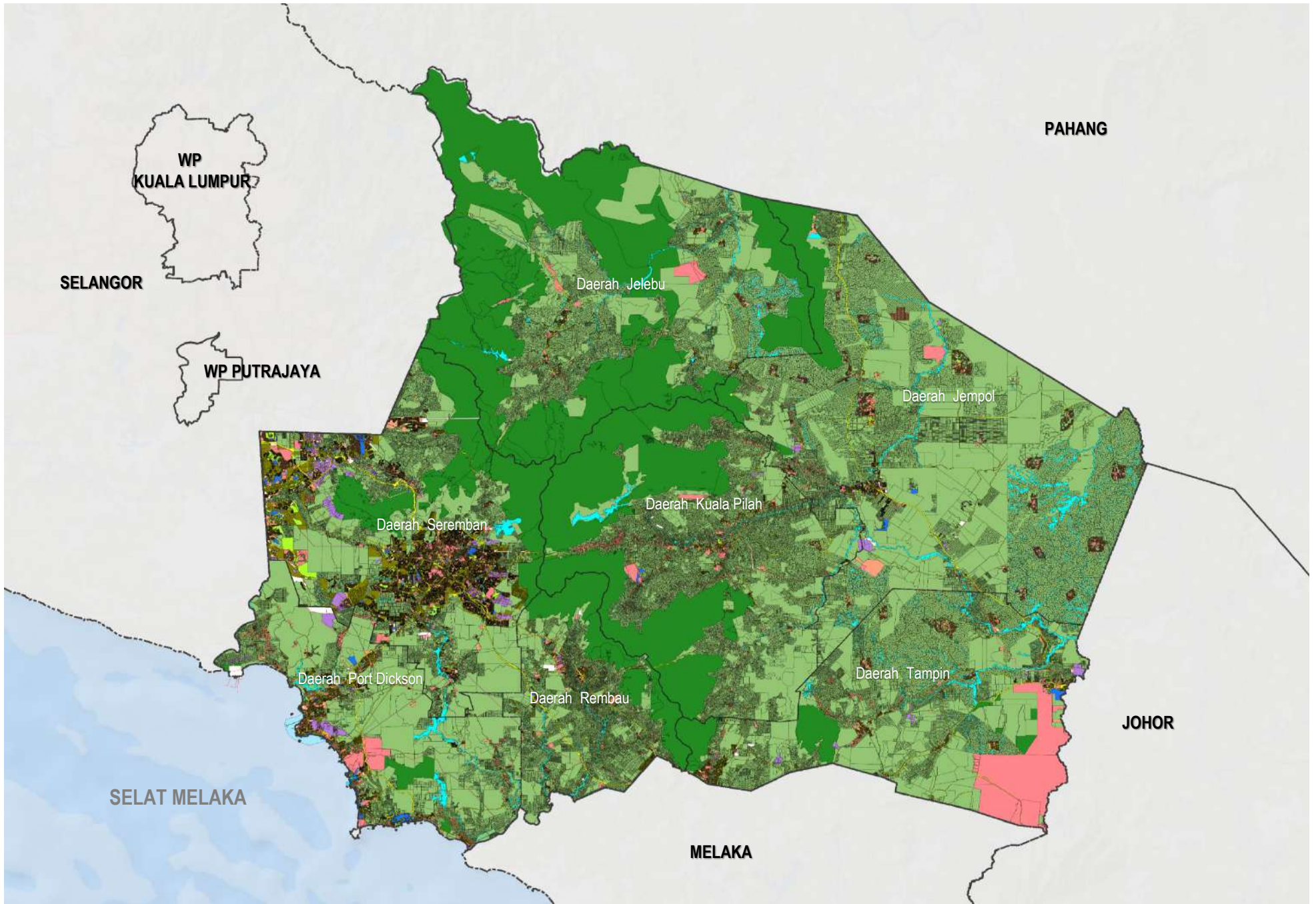
Jadual 3.5 : Keluasan Guna Tanah Negeri Sembilan Tahun 2017-2022

Guna Tanah Utama	Bil.	Guna Tanah	2017		2018		2019		2020		2021		2022	
			Luas (Hek)	(%)	Luas (Hek)	(%)	Luas (Hek)	(%)	Luas (Hek)	(%)	Luas (Hek)	(%)	Luas (Hek)	(%)
Tepu Bina	1	Perumahan	16,778.28	2.52	17,268.21	2.59	17,359.10	2.61	17,369.08	2.61	17,400.01	2.61	17,410.00	2.61
	2	Komersial	1,971.52	0.30	2,064.26	0.31	2,059.86	0.31	2,060.10	0.31	2,661.51	0.40	2,677.51	0.40
	3	Industri	4,498.41	0.68	4,595.43	0.69	4,581.31	0.69	4,583.34	0.69	4,537.80	0.68	4,633.07	0.70
	4	Institusi & Kemudahan Masyarakat	19,277.38	2.90	19,373.41	2.91	19,421.67	2.92	19,441.70	2.92	19,367.96	2.91	19,412.85	2.92
	5	Infrastruktur dan Utiliti	3,705.75	0.56	3,765.72	0.57	3,809.91	0.57	3,902.87	0.59	3,957.04	0.59	3,964.69	0.60
	6	Pengangkutan	21,450.11	3.22	21,500.43	3.23	21,547.96	3.24	21,554.67	3.24	21,665.21	3.25	21,709.23	3.26
	7	Tanah Lapang dan Rekreasi	2,946.02	0.44	3,018.92	0.45	3,424.07	0.51	3,424.89	0.51	2,872.10	0.43	2,899.99	0.44
	8	Tanah Kosong	9,765.23	1.47	8,965.12	1.35	8,764.13	1.32	8,742.02	1.31	8,632.99	1.30	8,640.96	1.30
		Tepu Bina	80,392.70	12.07	80,551.50	12.10	80,968.01	12.16	81,078.67	12.18	81,094.62	12.18	81,348.30	12.22
Hutan	9	Hutan	155,649.56	23.38	155,548.68	23.36	155,548.68	23.36	155,548.68	23.36	155,548.68	23.36	155,086.50	23.29
Pertanian	10	Pertanian	416,535.29	62.56	416,620.83	62.57	415,584.08	62.41	415,489.48	62.40	415,473.25	62.40	415,683.98	62.43
Badan Air	11	Badan Air	13,029.47	1.96	12,886.00	1.94	12,950.68	1.94	12,934.61	1.94	12,934.21	1.94	12,931.99	1.94
	12	Pantai	239.54	0.04	239.54	0.04	795.1	0.12	795.1	0.12	795.48	0.12	795.48	0.12
		Badan Air	13,269.01	1.99	13,125.54	1.97	13,745.78	2.06	13,729.71	2.06	13,729.69	2.06	13,727.47	2.06
Jumlah Keluasan			665,846.55				665,846.25							

Nota:

*Perubahan keluasan negeri adalah pengukuran semula sempadan pada tahun 2021 oleh JUPEM

**Peningkatan dan penurunan keluasan guna tanah adalah disebabkan oleh penambahbaikan kualiti guna tanah



GUNA TANAH SEMASA NEGERI SEMBILAN TAHUN 2022

Sumber: **i-plan**

PETUNJUK :

Jenis Guna Tanah	Luas (Hek)	(%)
Perumahan	17,410.00	2.61
Komersial	2,677.51	0.40
Industri	4,633.07	0.70
Infrastruktur & Utiliti	3,964.69	0.60
Institusi & Kemudahan Masyarakat	19,412.85	2.92
Pengangkutan	21,709.23	3.26

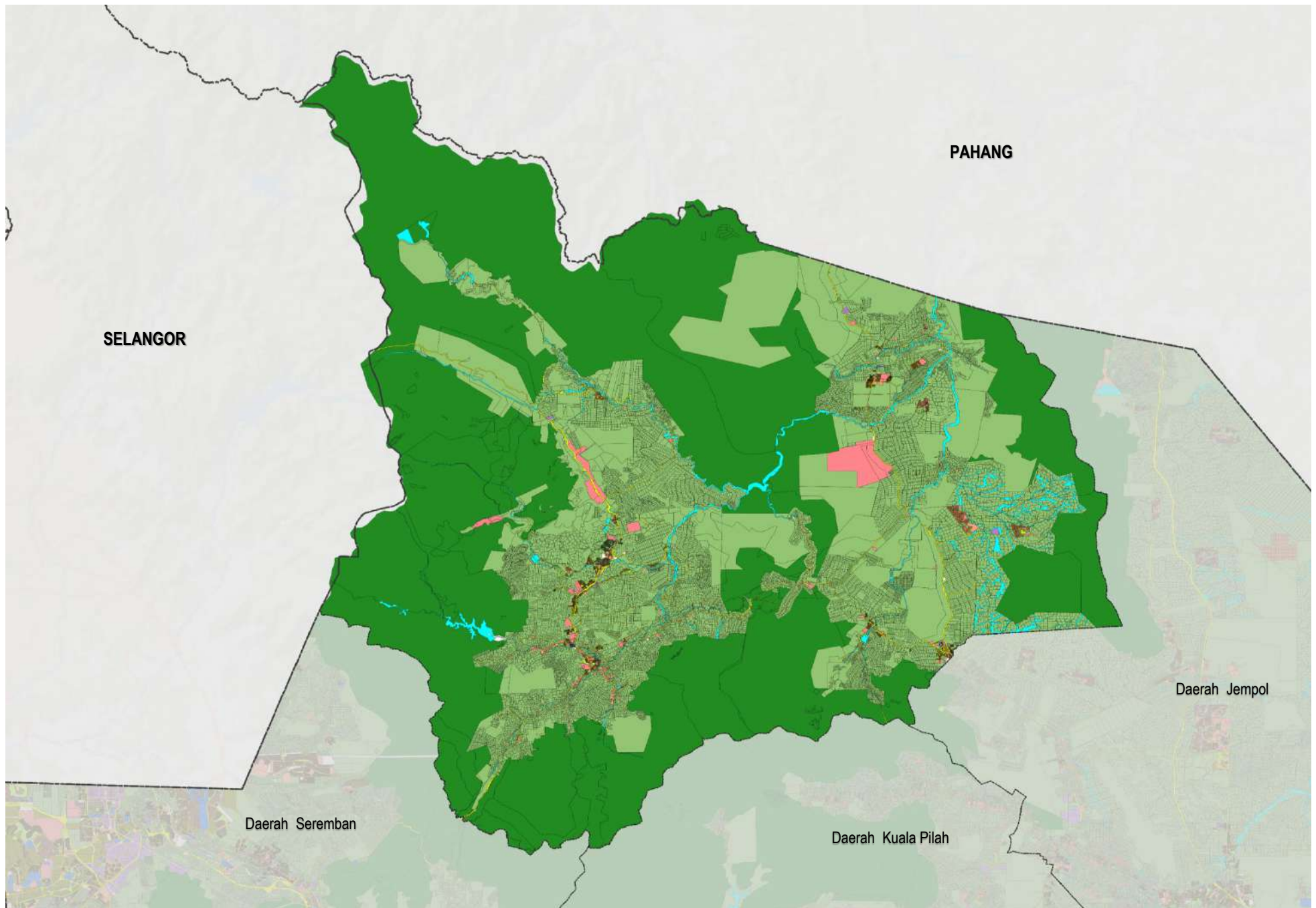
Jenis Guna Tanah	Luas (Hek)	(%)
Tanah Lapang & Rekreasi	2,899.99	0.44
Tanah Kosong	8,640.96	1.30
Hutan	155,086.50	23.29
Pertanian	415,683.98	62.43
Badan Air	12,931.99	1.94
Pantai	795.48	0.12
Jumlah Keseluruhan	665,846.25	100.00

- - - - Sempadan Negeri
 - - - - Sempadan Daerah

UTARA



Tanpa Skala



GUNA TANAH SEMASA DAERAH JELEBU TAHUN 2022

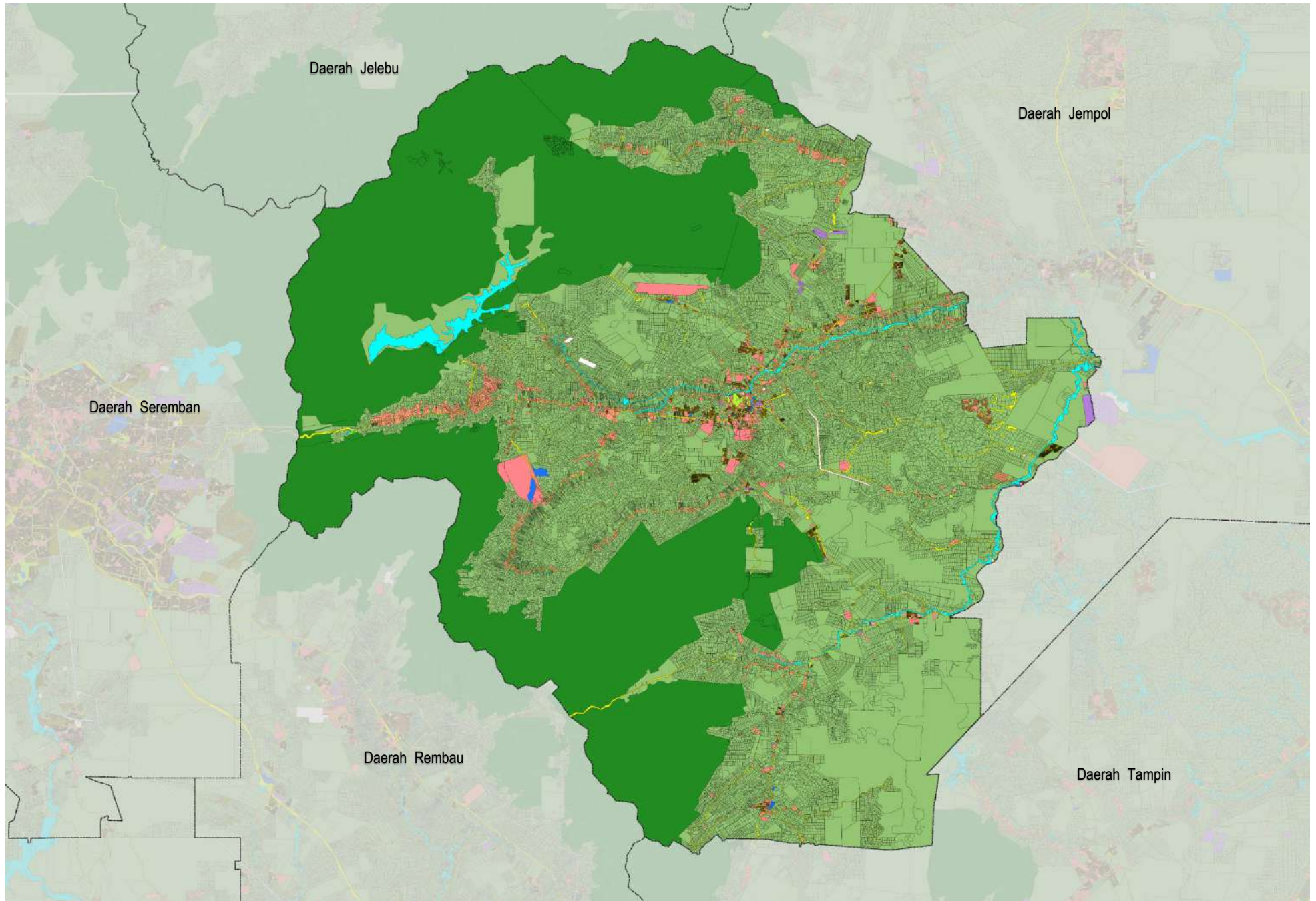
Sumber: **i-plan**

PETUNJUK :

Jenis Guna Tanah	Luas (Hek)	(%)	Jenis Guna Tanah	Luas (Hek)	(%)
Perumahan	465.79	0.34	Tanah Lapang & Rekreasi	35.32	0.03
Komersial	36.44	0.03	Tanah Kosong	62.59	0.05
Industri	47.87	0.04	Hutan	72,812.08	53.47
Infrastruktur & Utiliti	56.38	0.04	Pertanian	58,250.53	42.78
Institusi & Kemudahan Masyarakat	1,300.78	0.96	Badan Air	2,035.06	1.49
Pengangkutan	1,072.08	0.79	Jumlah Keseluruhan	136,174.89	100.00

--- Sempadan Negeri
 - - - Sempadan Daerah





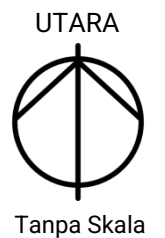
GUNA TANAH SEMASA DAERAH KUALA PILAH TAHUN 2022

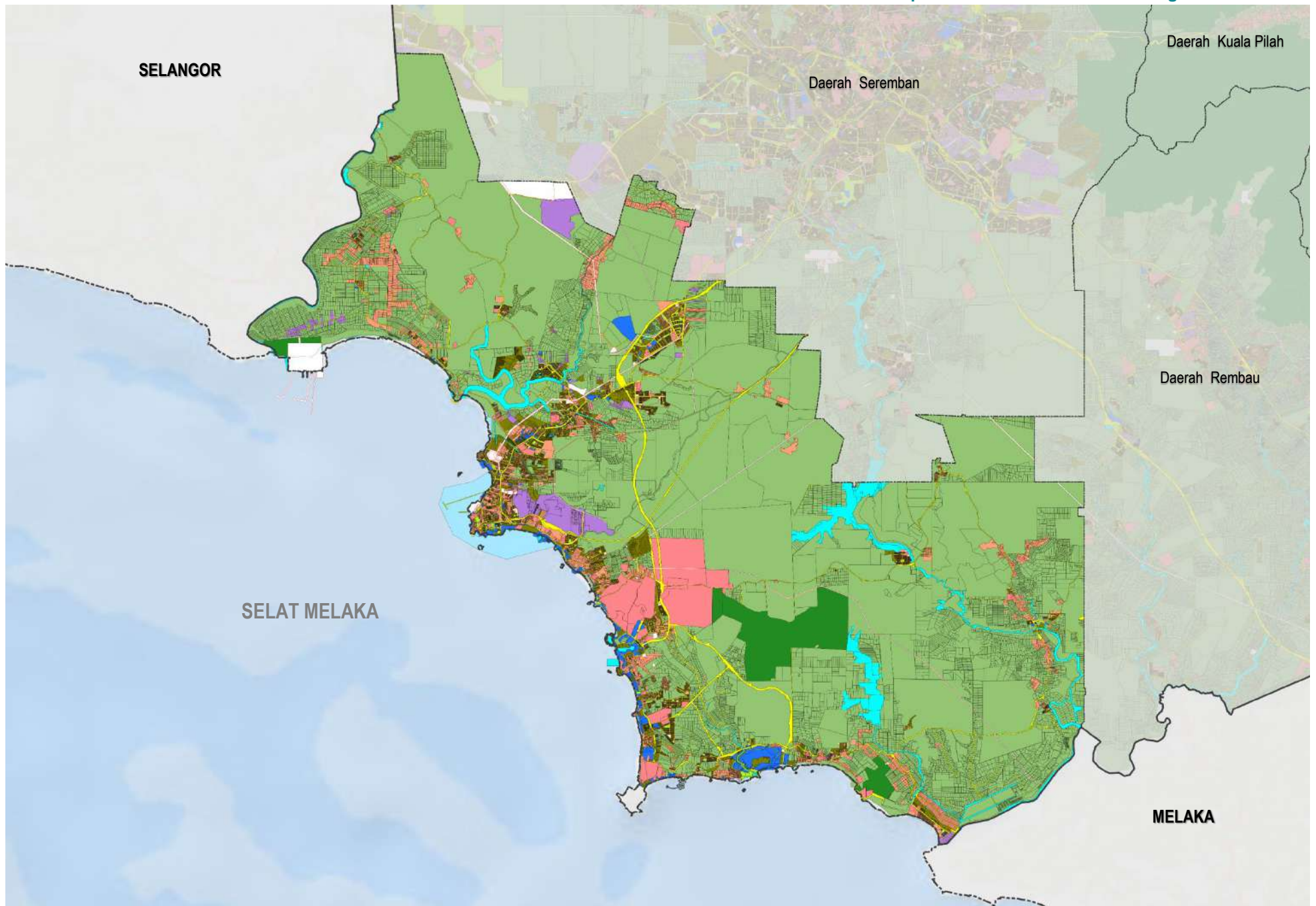
Sumber: **i-plan**

PETUNJUK :

Jenis Guna Tanah	Luas (Hek)	(%)	Jenis Guna Tanah	Luas (Hek)	(%)
Perumahan	1,844.29	1.80	Tanah Lapang & Rekreasi	76.81	0.07
Komersial	110.95	0.11	Tanah Kosong	109.73	0.11
Industri	143.43	0.14	Hutan	39,441.46	38.42
Infrastruktur & Utiliti	90.06	0.09	Pertanian	57,026.49	55.55
Institusi & Kemudahan Masyarakat	1,144.85	1.12	Badan Air	959.59	0.93
Pengangkutan	1,705.23	1.66	Jumlah Keseluruhan	102,652.89	100.00

----- Sempadan Daerah





GUNA TANAH SEMASA DAERAH PORT DICKSON TAHUN 2022

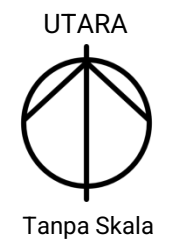
Sumber: **i-plan**

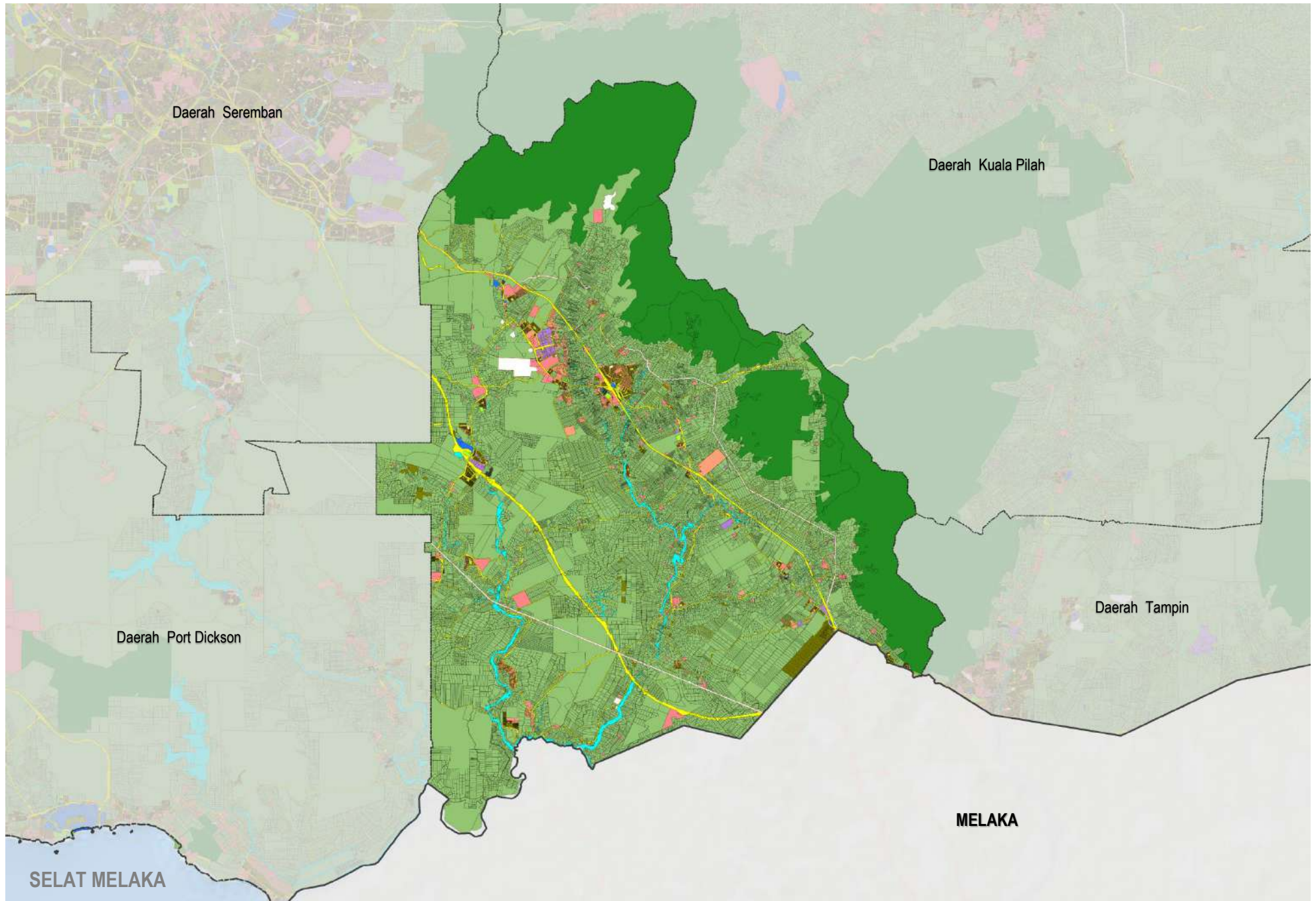
PETUNJUK :

Jenis Guna Tanah	Luas (Hek)	(%)
Perumahan	2,717.54	4.72
Komersial	668.01	1.16
Industri	830.88	1.44
Infrastruktur & Utiliti	902.74	1.57
Institusi & Kemudahan Masyarakat	1,964.17	3.41
Pengangkutan	2,560.16	4.45

Jenis Guna Tanah	Luas (Hek)	(%)
Tanah Lapang & Rekreasi	141.34	0.25
Tanah Kosong	944.18	1.64
Hutan	1,534.53	2.67
Pertanian	43,057.22	74.81
Badan Air	1,435.63	2.49
Pantai	795.48	1.38
Jumlah Keseluruhan	57,551.89	100.00

--- Sempadan Negeri
 - - - Sempadan Daerah





GUNA TANAH SEMASA DAERAH REMBAU TAHUN 2022

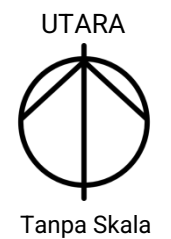
Sumber: **i-plan**

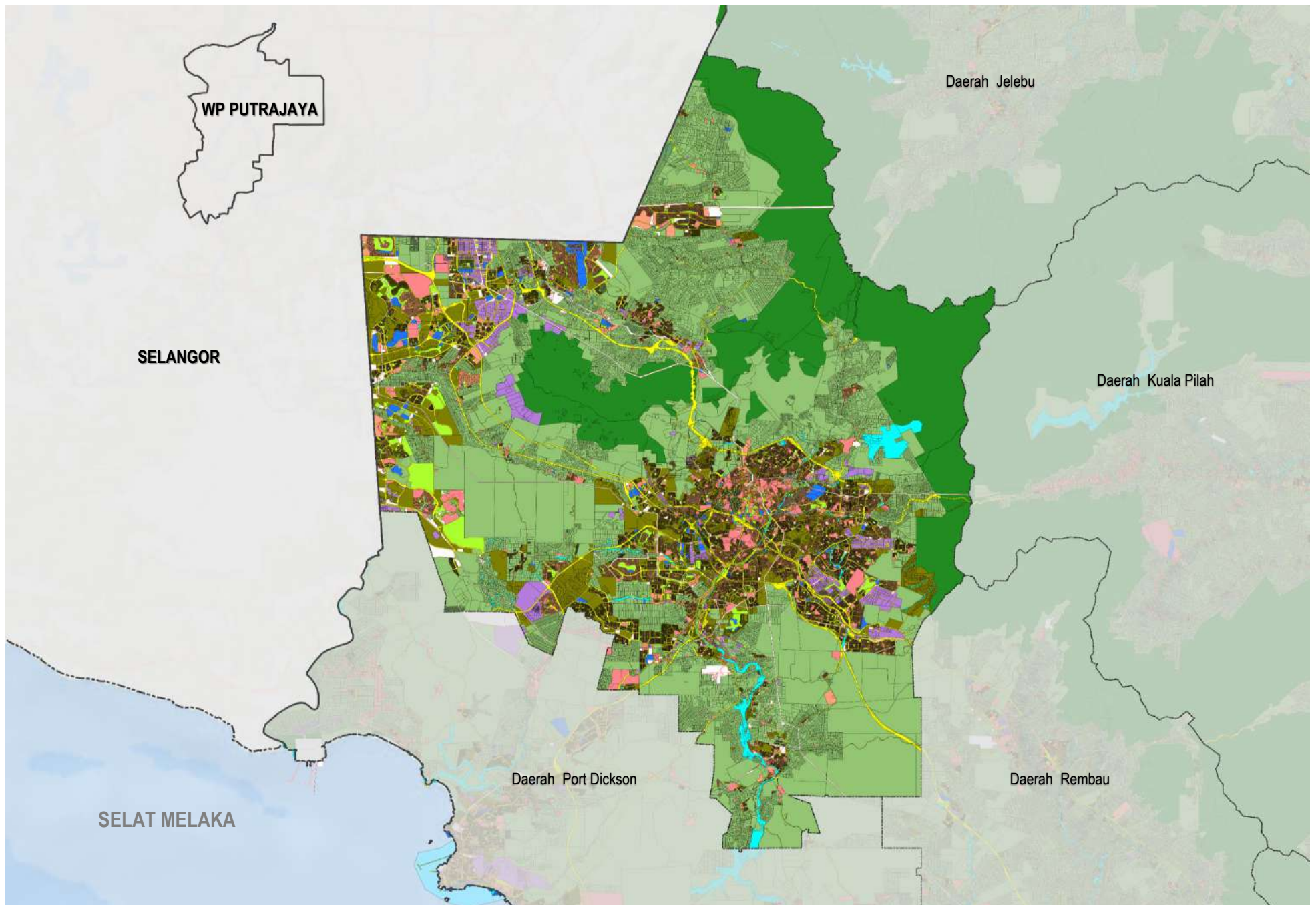
PETUNJUK :

Jenis Guna Tanah	Luas (Hek)	(%)
Perumahan	422.85	1.04
Komersial	43.35	0.11
Industri	102.50	0.25
Infrastruktur & Utiliti	305.81	0.75
Institusi & Kemudahan Masyarakat	530.98	1.31
Pengangkutan	1,636.17	4.03

Jenis Guna Tanah	Luas (Hek)	(%)
Tanah Lapang & Rekreasi	54.90	0.14
Tanah Kosong	343.46	0.85
Hutan	9,096.39	22.41
Pertanian	27,681.45	68.19
Badan Air	376.04	0.93
Jumlah Keseluruhan	40,593.89	100.00

--- Sempadan Negeri
 Sempadan Daerah





GUNA TANAH SEMASA DAERAH SEREMBAN TAHUN 2022

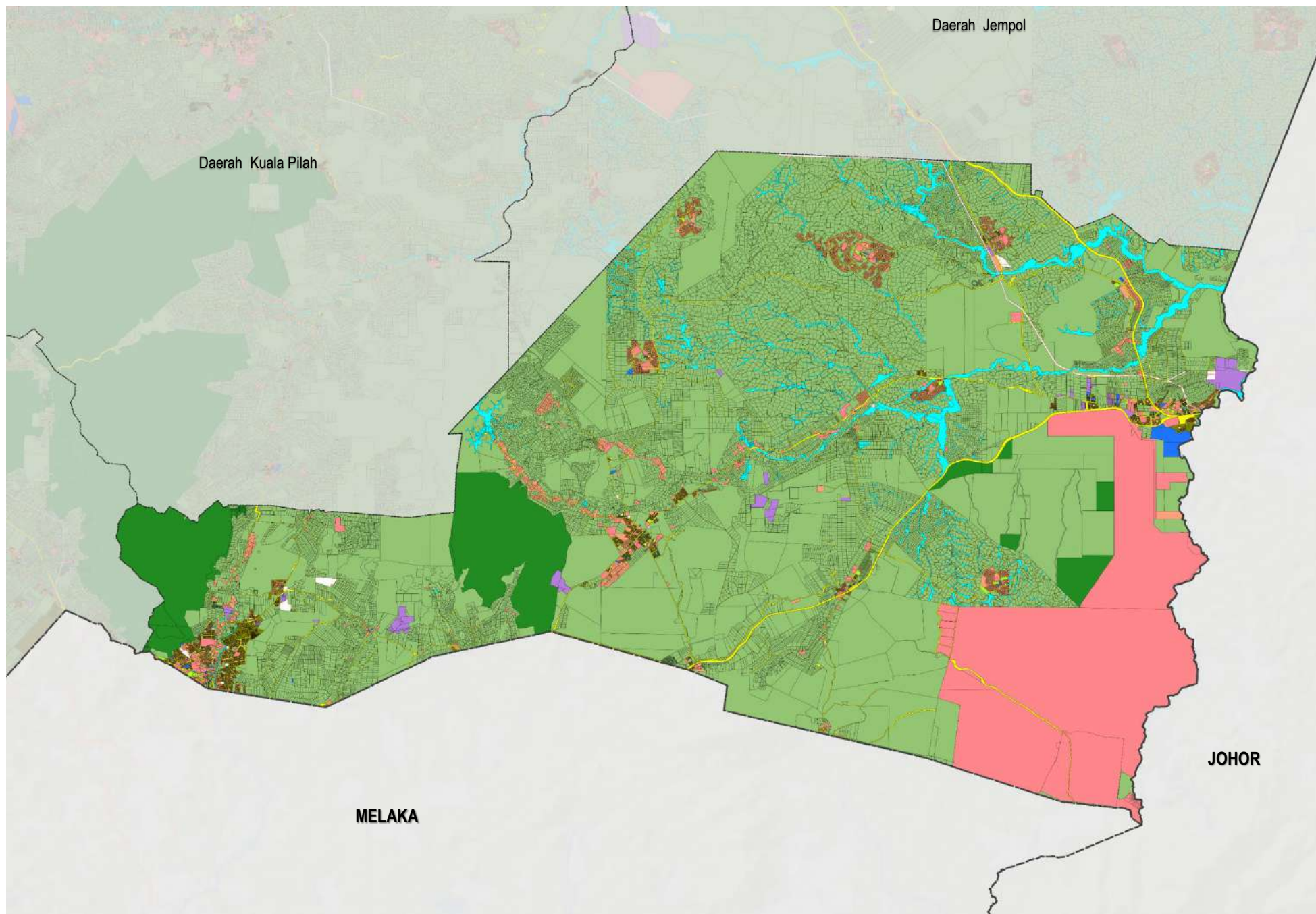
Sumber: **i-plan**

PETUNJUK :

Jenis Guna Tanah	Luas (Hek)	(%)	Jenis Guna Tanah	Luas (Hek)	(%)
Perumahan	6,285.47	6.59	Tanah Lapang & Rekreasi	2,264.85	2.38
Komersial	1,279.12	1.34	Tanah Kosong	6,969.10	7.31
Industri	2,548.81	2.67	Hutan	18,782.21	19.70
Infrastruktur & Utiliti	2,079.63	2.18	Pertanian	43,377.81	45.49
Institusi & Kemudahan Masyarakat	2,234.26	2.34	Badan Air	1,072.76	1.12
Pengangkutan	8,465.87	8.88	Jumlah Keseluruhan	95,359.89	100.00

--- Sempadan Negeri
 - - - Sempadan Daerah





GUNA TANAH SEMASA DAERAH TAMPIN TAHUN 2022

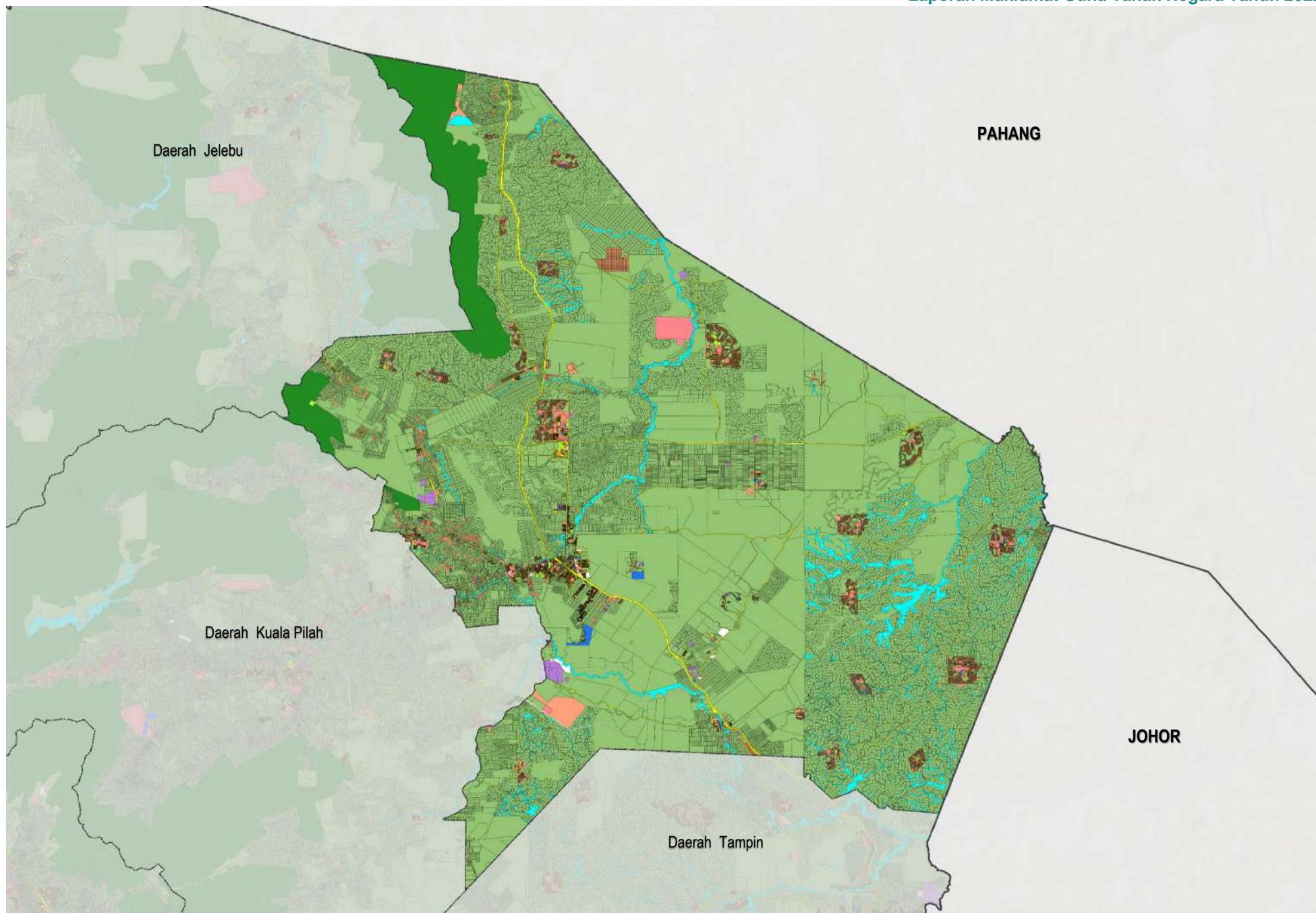
Sumber: **i-plan**

PETUNJUK :

Jenis Guna Tanah	Luas (Hek)	(%)	Jenis Guna Tanah	Luas (Hek)	(%)
Perumahan	1,743.96	2.05	Tanah Lapang & Rekreasi	102.90	0.12
Komersial	260.35	0.31	Tanah Kosong	168.85	0.20
Industri	546.81	0.64	Hutan	5,187.88	6.10
Infrastruktur & Utiliti	268.35	0.32	Pertanian	61,051.06	71.75
Institusi & Kemudahan Masyarakat	11,065.39	13.00	Badan Air	2,254.11	2.65
Pengangkutan	2,441.26	2.87	Jumlah Keseluruhan	85,090.89	100.00

--- Sempadan Negeri
 - - - Sempadan Daerah





GUNA TANAH SEMASA DAERAH JEMPOL TAHUN 2022

Sumber: **i-plan**

PETUNJUK :

Jenis Guna Tanah	Luas (Hek)	(%)
Perumahan	3,930.12	2.65
Komersial	279.29	0.19
Industri	412.77	0.28
Infrastruktur & Utiliti	261.72	0.18
Institusi & Kemudahan Masyarakat	1,172.41	0.79
Pengangkutan	3,828.45	2.58

Jenis Guna Tanah	Luas (Hek)	(%)
Tanah Lapang & Rekreasi	223.87	0.15
Tanah Kosong	43.05	0.03
Hutan	8,231.95	5.55
Pertanian	125,239.43	84.38
Badan Air	4,798.83	3.23
Jumlah Keseluruhan	148,421.89	100.00

--- Sempadan Negeri
 - - - Sempadan Daerah



