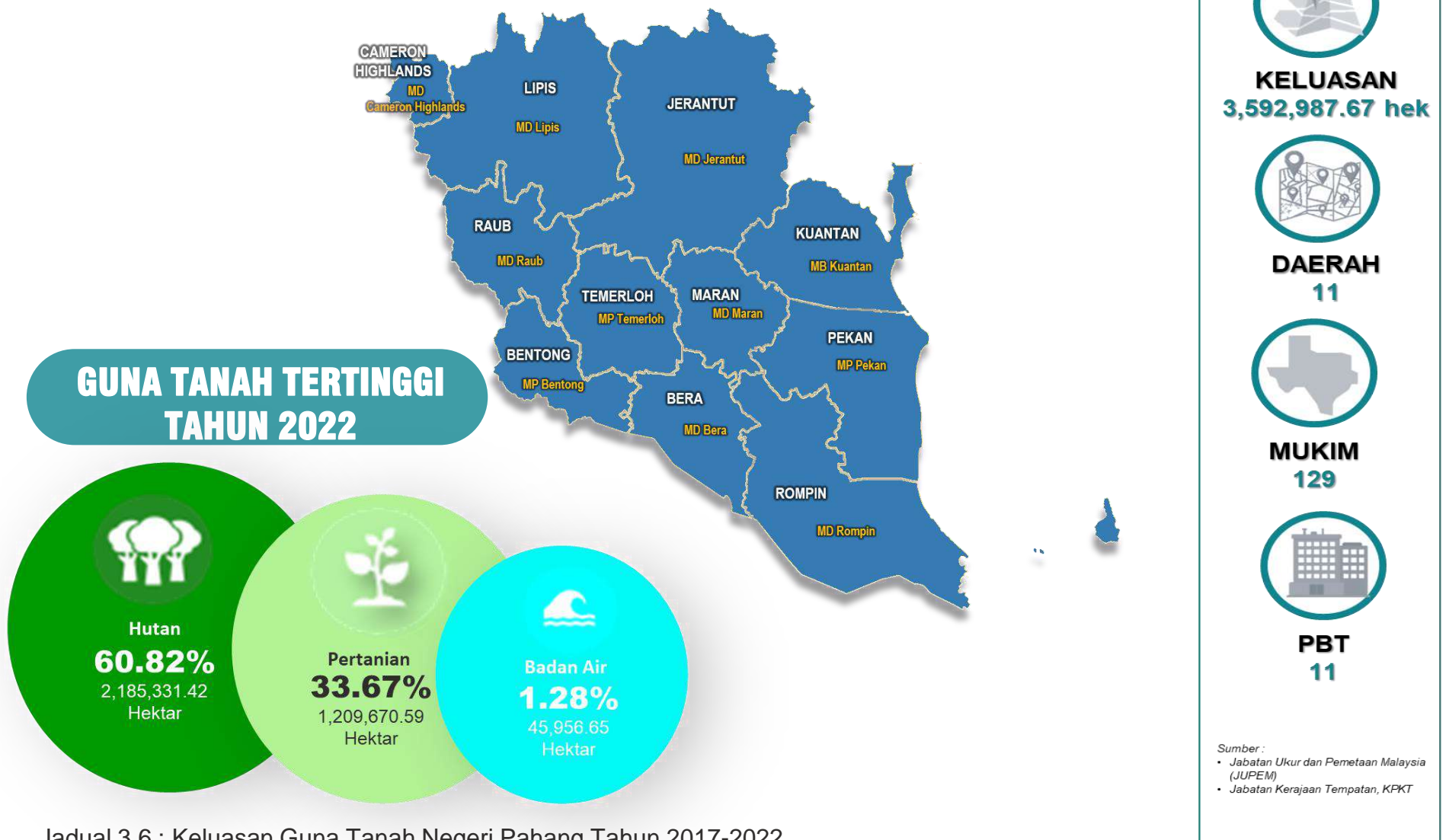


# NEGERI PAHANG





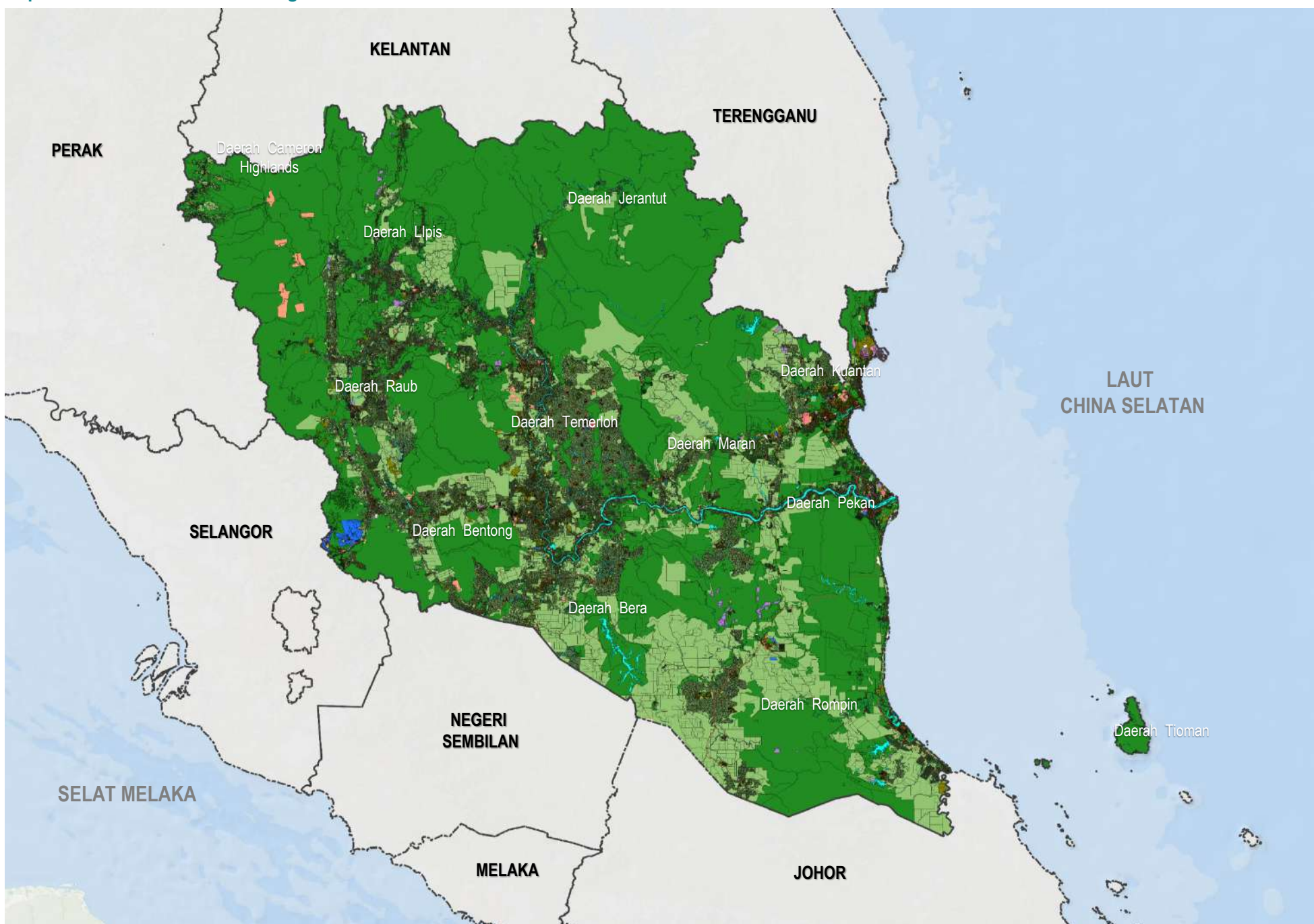
### 3.6 MAKLUMAT GUNA TANAH NEGERI PAHANG



Jadual 3.6 : Keluasan Guna Tanah Negeri Pahang Tahun 2017-2022

Guna Tanah Utama	Bil.	Guna Tanah	2017		2018		2019		2020		2021		2022	
			Luas (Hek)	(%)	Luas (Hek)	(%)	Luas (Hek)	(%)	Luas (Hek)	(%)	Luas (Hek)	(%)	Luas (Hek)	(%)
Tepu Bina	1	Perumahan	41,990.91	1.17	42,642.85	1.19	44,351.47	1.23	44,955.12	1.25	42,352.08	1.18	42,384.71	1.18
	2	Komersial	3,008.92	0.08	3,046.06	0.08	10,634.49	0.30	10,844.65	0.30	10,356.34	0.29	10,409.66	0.29
	3	Industri	10,667.35	0.30	12,476.78	0.35	12,655.80	0.35	12,564.84	0.35	12,492.99	0.35	12,587.84	0.35
	4	Institusi & Kemudahan Masyarakat	12,232.07	0.34	12,331.22	0.34	12,258.62	0.34	12,452.36	0.35	12,890.56	0.36	13,011.27	0.36
	5	Infrastruktur dan Utiliti	3,381.50	0.09	3,634.92	0.10	4,271.05	0.12	5,099.41	0.14	5,650.58	0.16	5,655.63	0.16
	6	Pengangkutan	31,183.86	0.87	31,717.32	0.88	32,740.54	0.91	32,732.43	0.91	32,473.96	0.90	32,568.22	0.91
	7	Tanah Lapang dan Rekreasi	12,136.04	0.34	12,186.73	0.34	4,591.78	0.13	4,696.22	0.13	4,671.30	0.13	4,682.34	0.13
	8	Tanah Kosong	31,985.32	0.89	31,558.52	0.88	30,786.66	0.86	30,777.82	0.86	28,188.97	0.78	29,933.76	0.83
	Tepu Bina	146,585.97	4.08	149,594.40	4.16	152,290.41	4.24	154,122.85	4.29	149,076.78	4.15	151,233.43	4.21	
Hutan	9	Hutan	2,223,666.40	61.89	2,200,676.23	61.25	2,182,529.74	60.74	2,183,393.47	60.77	2,190,228.18	60.96	2,185,331.42	60.82
Pertanian	10	Pertanian	1,171,782.11	32.61	1,191,889.31	33.17	1,207,632.71	33.61	1,204,934.53	33.54	1,206,933.39	33.59	1,209,670.59	33.67
Badan Air	11	Badan Air	50,159.12	1.40	50,074.26	1.39	49,786.73	1.39	49,784.16	1.39	45,954.23	1.28	45,956.65	1.28
	12	Pantai	792.18	0.02	751.59	0.02	746.17	0.02	750.76	0.02	795.1	0.02	795.58	0.02
		Badan Air	50,951.30	1.42	50,825.85	1.41	50,532.90	1.41	50,534.92	1.41	46,749.33	1.30	46,752.23	1.30
<b>Jumlah Keluasan</b>			<b>3,592,985.77</b>				<b>3,592,985.77</b>				<b>3,592,987.67</b>			

Nota:  
 \*Perubahan keluasan negeri adalah pengukuran semula sempadan pada tahun 2021 oleh JUPEM  
 \*\*Peningkatan dan penurunan keluasan guna tanah adalah disebabkan oleh penambahbaikan kualiti guna tanah



## GUNA TANAH SEMASA NEGERI PAHANG TAHUN 2022

Sumber: **i-plan**

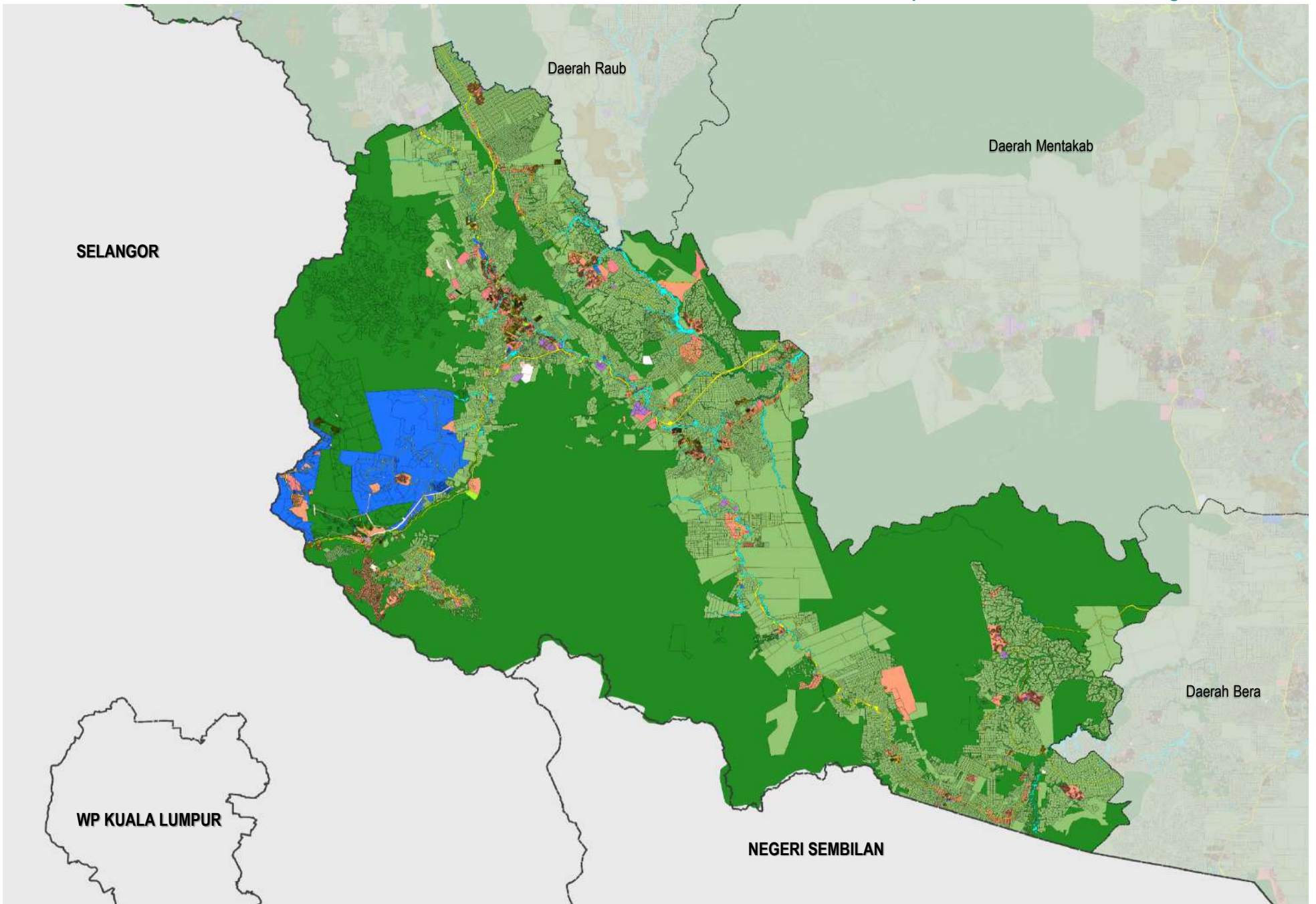
### PETUNJUK :

Jenis Guna Tanah	Luas (Hek)	(%)
Perumahan	42,384.71	1.18
Komersial	10,409.66	0.29
Industri	12,587.84	0.35
Infrastruktur & Utiliti	5,655.63	0.16
Institusi & Kemudahan Masyarakat	13,011.27	0.36
Pengangkutan	32,568.22	0.91

Jenis Guna Tanah	Luas (Hek)	(%)
Tanah Lapang & Rekreasi	4,682.34	0.13
Tanah Kosong	29,933.76	0.83
Hutan	2,185,331.42	60.82
Pertanian	1,209,670.59	33.67
Badan Air	45,956.65	1.28
Pantai	795.58	0.02
<b>Jumlah Keseluruhan</b>	<b>3,592,987.67</b>	<b>100.00</b>

---	Sempadan Antarabangsa
- - - -	Sempadan Negeri
.....	Sempadan Daerah





## GUNA TANAH SEMASA DAERAH BENTONG TAHUN 2022

Sumber: **i-plan**

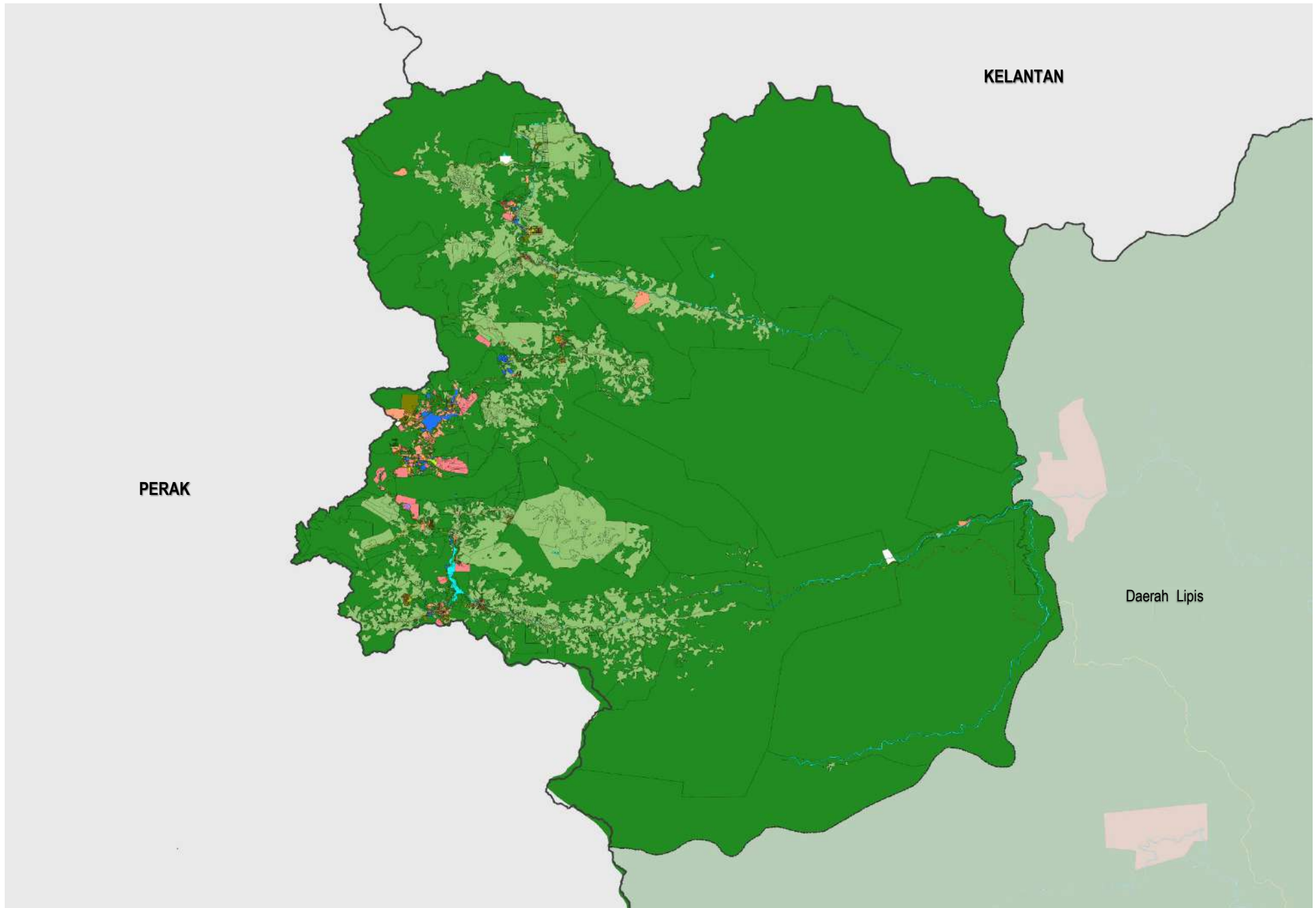
**PETUNJUK :**

Jenis Guna Tanah	Luas (Hek)	(%)
Perumahan	4,782.89	2.60
Komersial	6,911.91	3.76
Industri	432.66	0.24
Infrastruktur & Utiliti	361.37	0.20
Institusi & Kemudahan Masyarakat	1,140.70	0.62
Pengangkutan	2,674.16	1.46

Jenis Guna Tanah	Luas (Hek)	(%)
Tanah Lapang & Rekreasi	108.57	0.06
Tanah Kosong	248.82	0.14
Hutan	103,062.63	56.13
Pertanian	62,089.98	33.81
Badan Air	1,815.26	0.99
<b>Jumlah Keseluruhan</b>	<b>183,628.94</b>	<b>100.00</b>

--- Sempadan Negeri  
 - - - Sempadan Daerah





## GUNA TANAH SEMASA DAERAH CAMERON HIGHLANDS TAHUN 2022

Sumber: **i-plan**

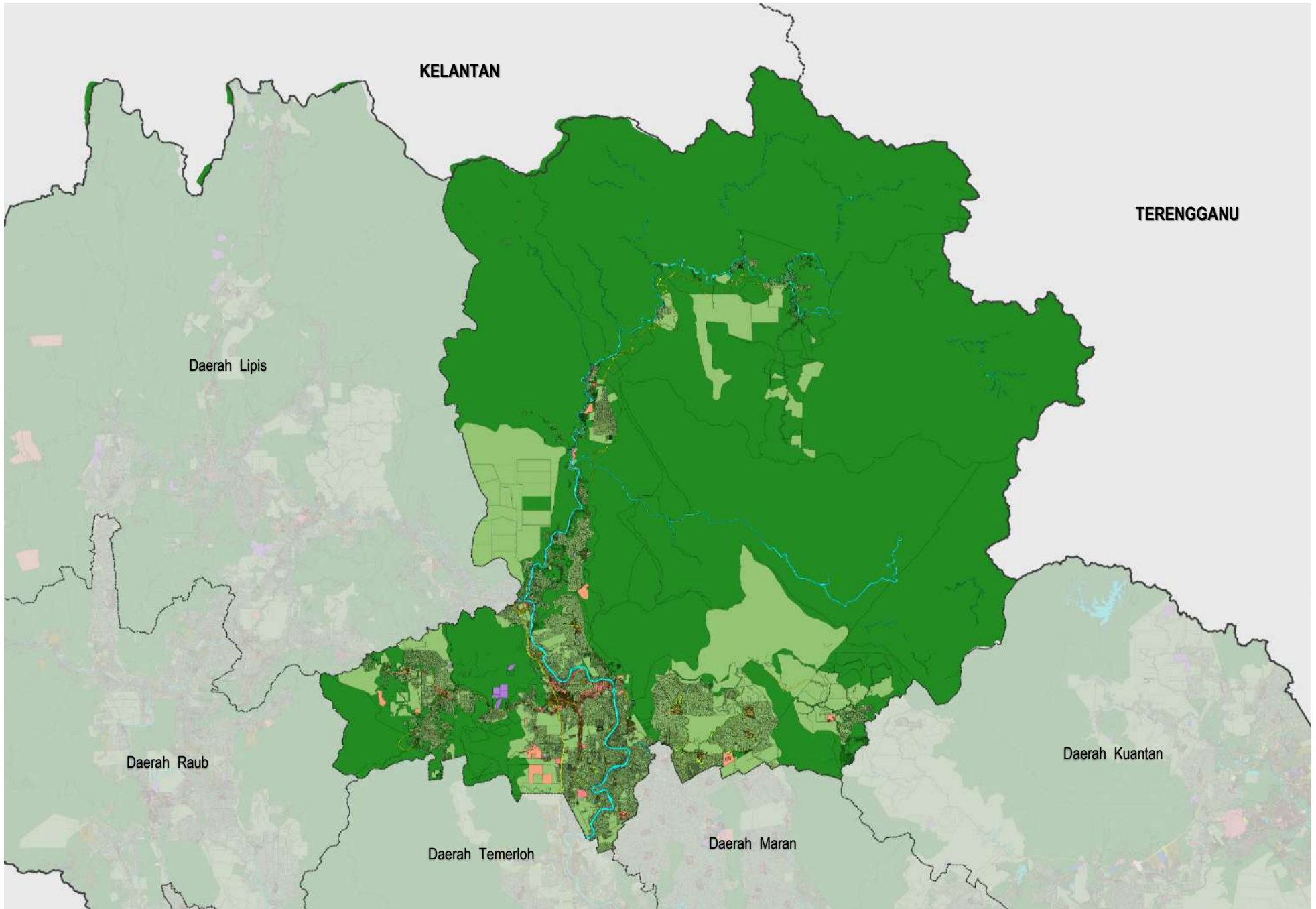
**PETUNJUK :**

Jenis Guna Tanah	Luas (Hek)	(%)	Jenis Guna Tanah	Luas (Hek)	(%)
Perumahan	307.35	0.45	Tanah Lapang & Rekreasi	16.75	0.02
Komersial	107.06	0.16	Tanah Kosong	96.30	0.14
Industri	7.61	0.01	Hutan	59,755.95	88.09
Infrastruktur & Utiliti	42.11	0.06	Pertanian	6,704.68	9.88
Institusi & Kemudahan Masyarakat	290.63	0.43	Badan Air	273.07	0.40
Pengangkutan	230.61	0.34	<b>Jumlah Keseluruhan</b>	<b>67,832.12</b>	<b>100.00</b>

--- Sempadan Negeri  
 - - - Sempadan Daerah



Tanpa Skala



## GUNA TANAH SEMASA DAERAH JERANTUT TAHUN 2022

Sumber: **i-plan**

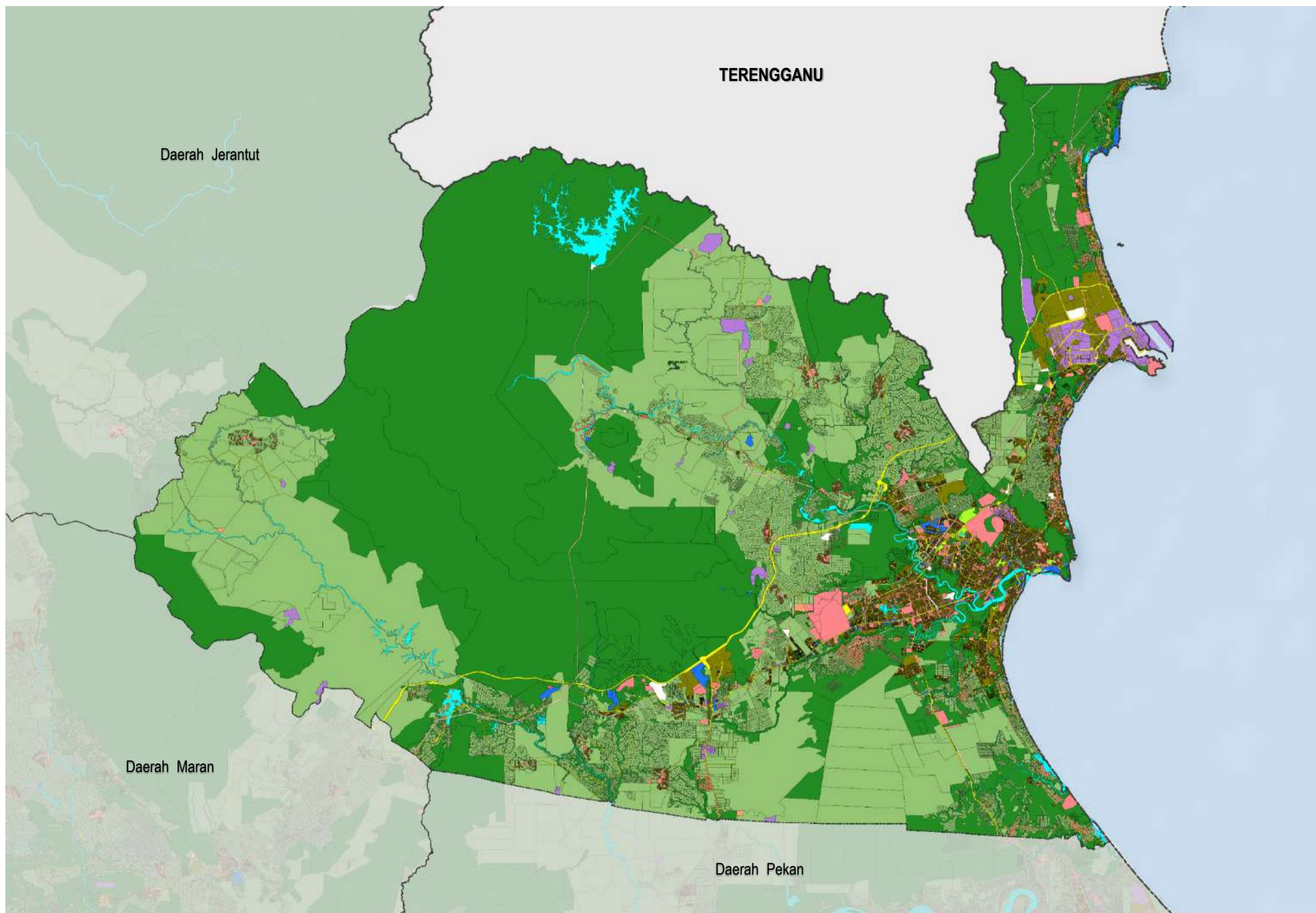
**PETUNJUK :**

Jenis Guna Tanah	Luas (Hek)	(%)	Jenis Guna Tanah	Luas (Hek)	(%)
Perumahan	4,169.00	0.58	Tanah Lapang & Rekreasi	1,249.70	0.17
Komersial	125.22	0.02	Tanah Kosong	567.86	0.08
Industri	687.51	0.10	Hutan	568,990.55	78.98
Infrastruktur & Utiliti	27.04	0.00	Pertanian	134,551.94	18.68
Institusi & Kemudahan Masyarakat	849.19	0.12	Badan Air	6,079.36	0.84
Pengangkutan	3,171.75	0.44	<b>Jumlah Keseluruhan</b>	<b>720,469.12</b>	<b>100.00</b>

----- Sempadan Negeri  
 ----- Sempadan Daerah



Tanpa Skala



## GUNA TANAH SEMASA DAERAH KUANTAN TAHUN 2022

Sumber: **i-plan**

**PETUNJUK :**

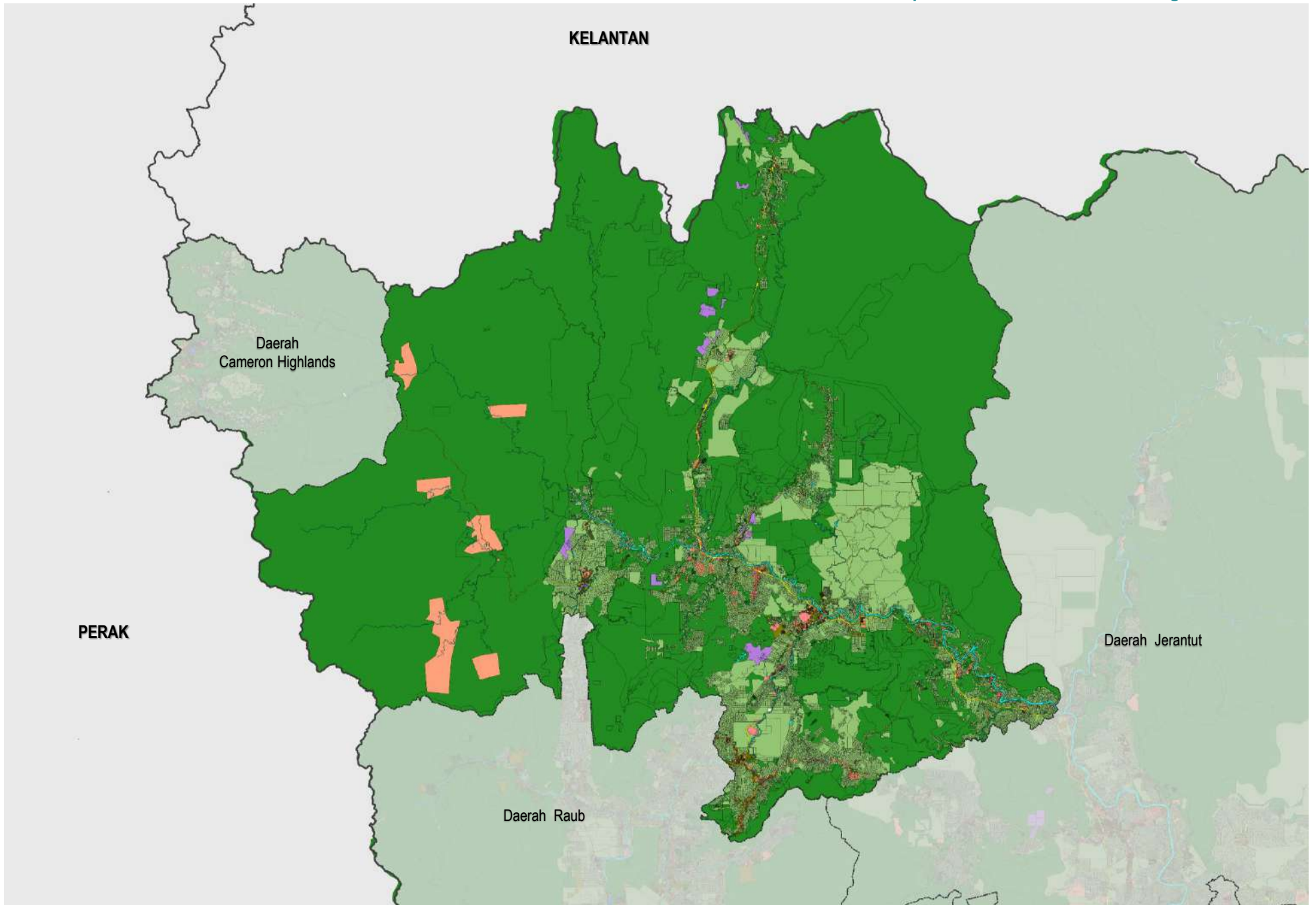
Jenis Guna Tanah	Luas (Hek)	(%)
Perumahan	6,078.29	2.00
Komersial	1,298.92	0.43
Industri	3,789.36	1.24
Infrastruktur & Utiliti	1,901.93	0.62
Institusi & Kemudahan Masyarakat	4,054.02	1.33
Pengangkutan	7,084.47	2.33

Jenis Guna Tanah	Luas (Hek)	(%)
Tanah Lapang & Rekreasi	683.94	0.22
Tanah Kosong	6,697.37	2.20
Hutan	147,872.19	48.58
Pertanian	119,678.71	39.31
Badan Air	4,716.06	1.55
Pantai	558.49	0.18
<b>Jumlah Keseluruhan</b>	<b>304,413.74</b>	<b>100.00</b>

--- Sempadan Negeri  
 - - - Sempadan Daerah







## GUNA TANAH SEMASA DAERAH LIPIS TAHUN 2022

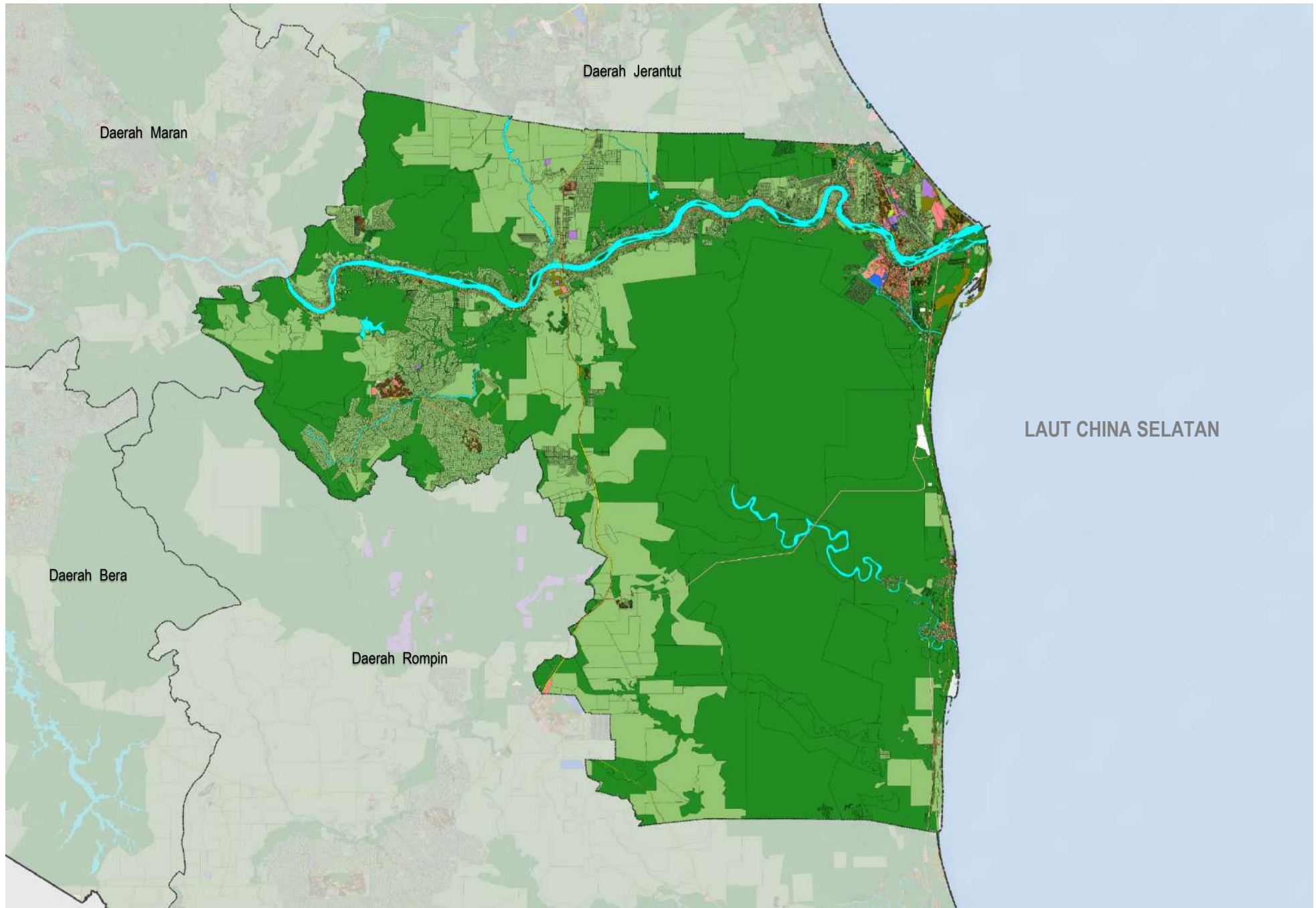
Sumber: **i-plan**

**PETUNJUK :**

Jenis Guna Tanah	Luas (Hek)	(%)	Jenis Guna Tanah	Luas (Hek)	(%)
Perumahan	10,170.47	1.88	Tanah Lapang & Rekreasi	29.64	0.01
Komersial	99.66	0.02	Tanah Kosong	1,130.79	0.21
Industri	2,069.85	0.38	Hutan	433,242.36	80.26
Infrastruktur & Utiliti	54.86	0.01	Pertanian	86,474.17	16.02
Institusi & Kemudahan Masyarakat	804.55	0.15	Badan Air	3,049.97	0.57
Pengangkutan	2,671.29	0.49	<b>Jumlah Keseluruhan</b>	<b>539,797.64</b>	<b>100.00</b>

--- Sempadan Negeri  
 - - - Sempadan Daerah





## GUNA TANAH SEMASA DAERAH PEKAN TAHUN 2022

Sumber: **i-plan**

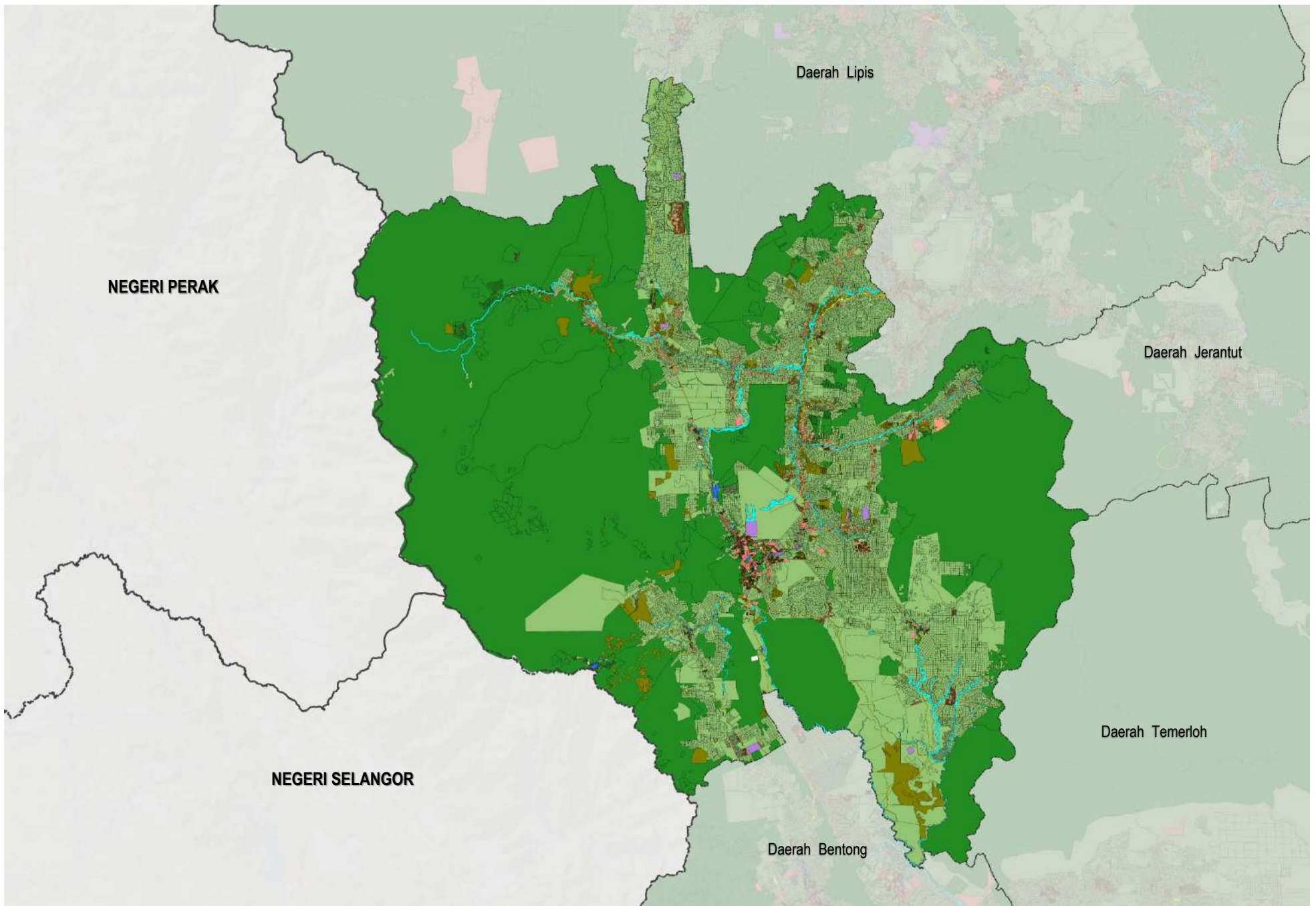
**PETUNJUK :**

Jenis Guna Tanah	Luas (Hek)	(%)	Jenis Guna Tanah	Luas (Hek)	(%)
Perumahan	3,673.56	0.99	Tanah Lapang & Rekreasi	335.97	0.09
Komersial	218.82	0.06	Tanah Kosong	1,656.44	0.45
Industri	519.56	0.14	Hutan	231,977.87	62.57
Infrastruktur & Utiliti	1,122.10	0.30	Pertanian	119,347.64	32.19
Institusi & Kemudahan Masyarakat	1,126.90	0.30	Badan Air	8,294.10	2.24
Pengangkutan	2,395.47	0.65	Pantai	107.70	0.03
			<b>Jumlah Keseluruhan</b>	<b>370,776.12</b>	<b>100.00</b>

----- Sempadan Daerah



Tanpa Skala



## GUNA TANAH SEMASA DAERAH RAUB TAHUN 2022

Sumber: **i-plan**

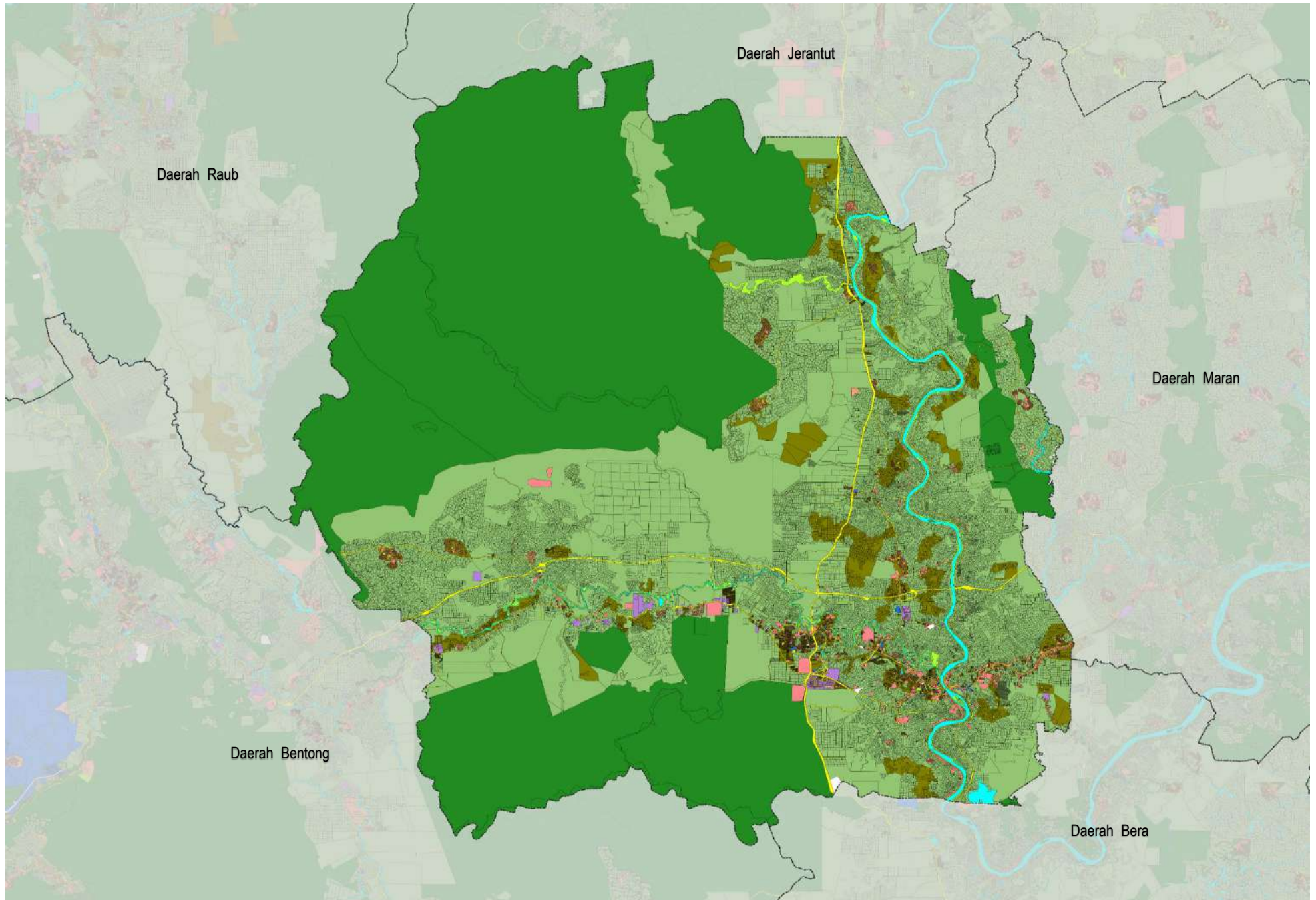
**PETUNJUK :**

Jenis Guna Tanah	Luas (Hek)	(%)	Jenis Guna Tanah	Luas (Hek)	(%)
Perumahan	2,095.24	0.90	Tanah Lapang & Rekreasi	87.18	0.04
Komersial	176.84	0.08	Tanah Kosong	6,248.92	2.69
Industri	424.00	0.18	Hutan	144,761.17	62.23
Infrastruktur & Utiliti	82.20	0.04	Pertanian	73,478.56	31.59
Institusi & Kemudahan Masyarakat	719.04	0.31	Badan Air	2,628.40	1.13
Pengangkutan	1,930.58	0.83	<b>Jumlah Keseluruhan</b>	<b>232,632.12</b>	<b>100.00</b>

--- Sempadan Negeri  
 - - - Sempadan Daerah



Tanpa Skala



## GUNA TANAH SEMASA DAERAH TEMERLOH TAHUN 2022

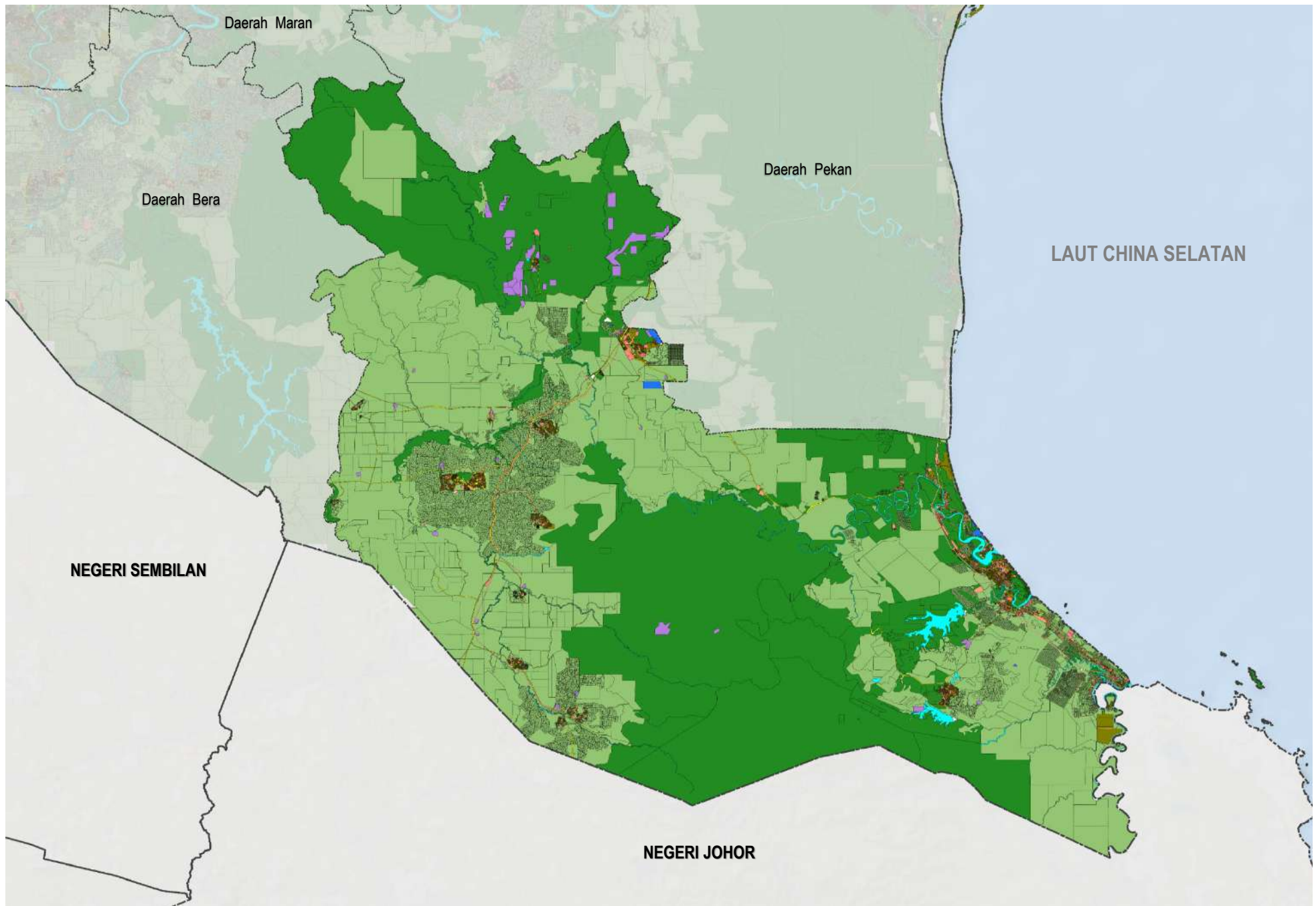
Sumber: **i-plan**

**PETUNJUK :**

Jenis Guna Tanah	Luas (Hek)	(%)	Jenis Guna Tanah	Luas (Hek)	(%)
Perumahan	2,084.90	0.92	Tanah Lapang & Rekreasi	1,653.27	0.73
Komersial	191.16	0.08	Tanah Kosong	9,670.36	4.26
Industri	610.98	0.27	Hutan	105,342.44	46.39
Infrastruktur & Utiliti	118.28	0.05	Pertanian	100,535.90	44.28
Institusi & Kemudahan Masyarakat	1,154.17	0.51	Badan Air	2,011.96	0.89
Pengangkutan	3,683.72	1.62	<b>Jumlah Keseluruhan</b>	<b>227,057.12</b>	<b>100.00</b>

----- Sempadan Daerah





## GUNA TANAH SEMASA DAERAH ROMPIN TAHUN 2022

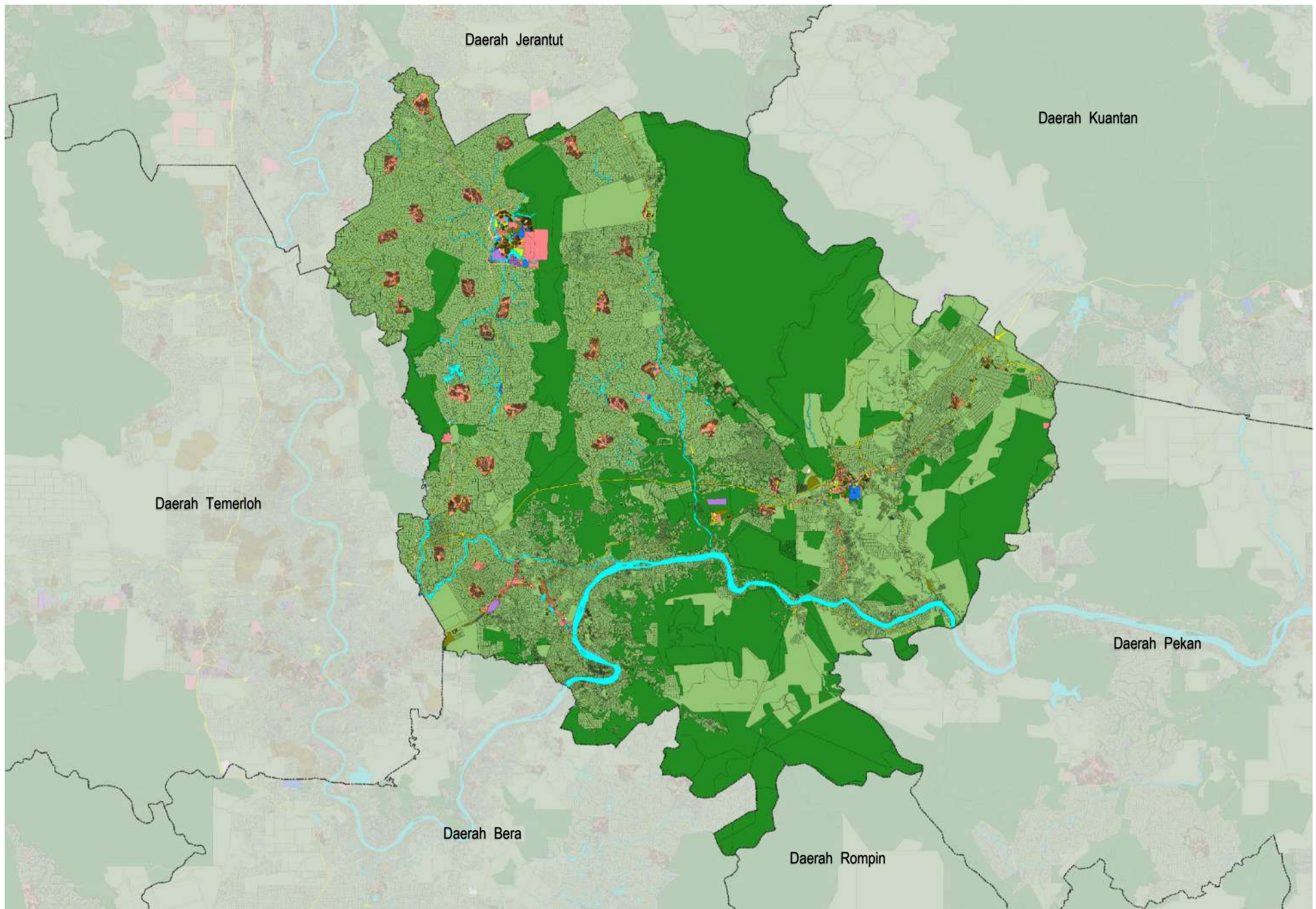
Sumber: **i-plan**

**PETUNJUK :**

Jenis Guna Tanah	Luas (Hek)	(%)	Jenis Guna Tanah	Luas (Hek)	(%)
Perumahan	3,521.30	0.67	Tanah Lapang & Rekreasi	194.68	0.04
Komersial	747.07	0.14	Tanah Kosong	3,125.75	0.59
Industri	3,653.40	0.69	Hutan	241,553.69	45.81
Infrastruktur & Utiliti	1,073.23	0.20	Pertanian	263,836.25	50.04
Institusi & Kemudahan Masyarakat	1,022.97	0.19	Badan Air	5,361.15	1.02
Pengangkutan	3,020.65	0.57	Pantai	129.54	0.02
			<b>Jumlah Keseluruhan</b>	<b>527,239.53</b>	<b>100.00</b>

--- Sempadan Negeri  
 - - - Sempadan Daerah





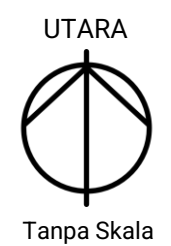
## GUNA TANAH SEMASA DAERAH MARAN TAHUN 2022

Sumber: **i-plan**

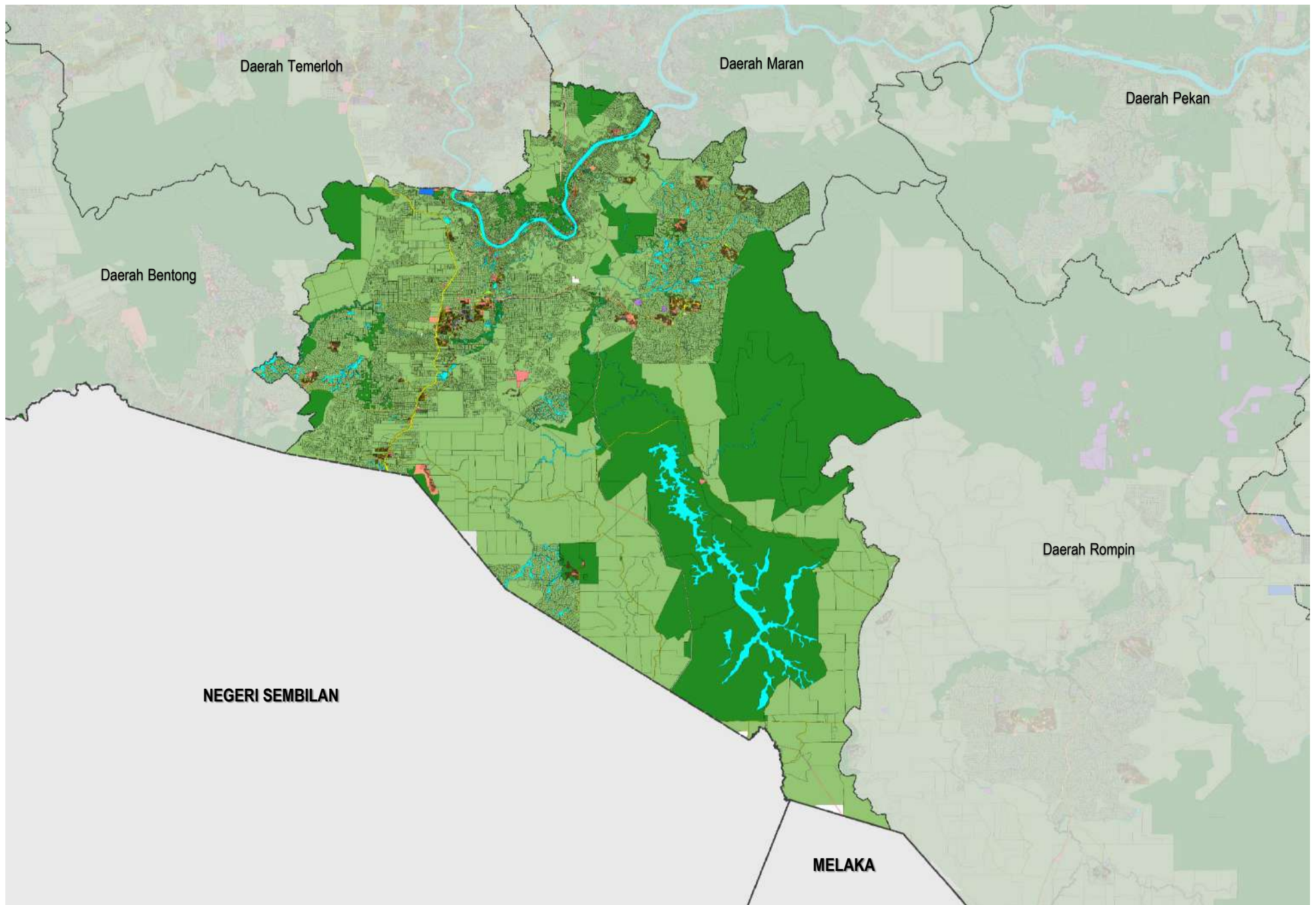
**PETUNJUK :**

Jenis Guna Tanah	Luas (Hek)	(%)	Jenis Guna Tanah	Luas (Hek)	(%)
Perumahan	3,735.54	1.89	Tanah Lapang & Rekreasi	136.08	0.07
Komersial	309.32	0.16	Tanah Kosong	319.72	0.16
Industri	266.77	0.13	Hutan	78,204.28	39.55
Infrastruktur & Utiliti	249.56	0.13	Pertanian	106,145.71	53.68
Institusi & Kemudahan Masyarakat	1,289.68	0.65	Badan Air	4,018.79	2.03
Pengangkutan	3,066.66	1.55	<b>Jumlah Keseluruhan</b>	<b>197,742.12</b>	<b>100.00</b>

----- Sempadan Daerah



Tanpa Skala



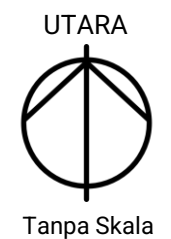
## GUNA TANAH SEMASA DAERAH BERA TAHUN 2022

Sumber: **i-plan**

**PETUNJUK :**

Jenis Guna Tanah	Luas (Hek)	(%)	Jenis Guna Tanah	Luas (Hek)	(%)
Perumahan	1,766.17	0.80	Tanah Lapang & Rekreasi	186.57	0.08
Komersial	223.68	0.10	Tanah Kosong	171.43	0.08
Industri	126.15	0.06	Hutan	70,568.29	31.87
Infrastruktur & Utiliti	622.95	0.28	Pertanian	136,827.06	61.80
Institusi & Kemudahan Masyarakat	559.44	0.25	Badan Air	7,708.52	3.48
Pengangkutan	2,638.86	1.19	<b>Jumlah Keseluruhan</b>	<b>221,399.12</b>	<b>100.00</b>

--- Sempadan Negeri  
 - - - Sempadan Daerah



Tanpa Skala

