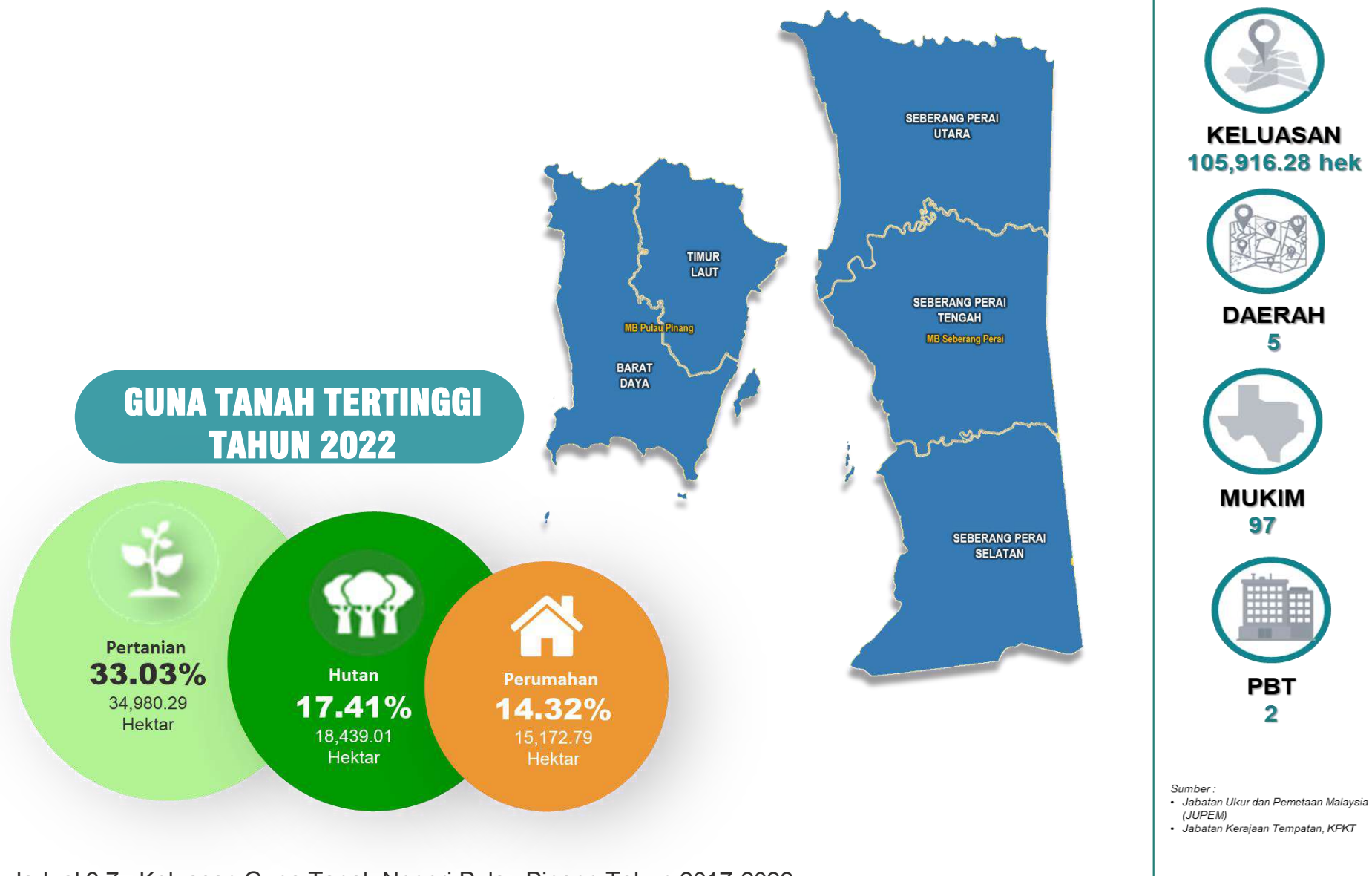


NEGERI PULAU PINANG



3.7 MAKLUMAT GUNA TANAH NEGERI PULAU PINANG



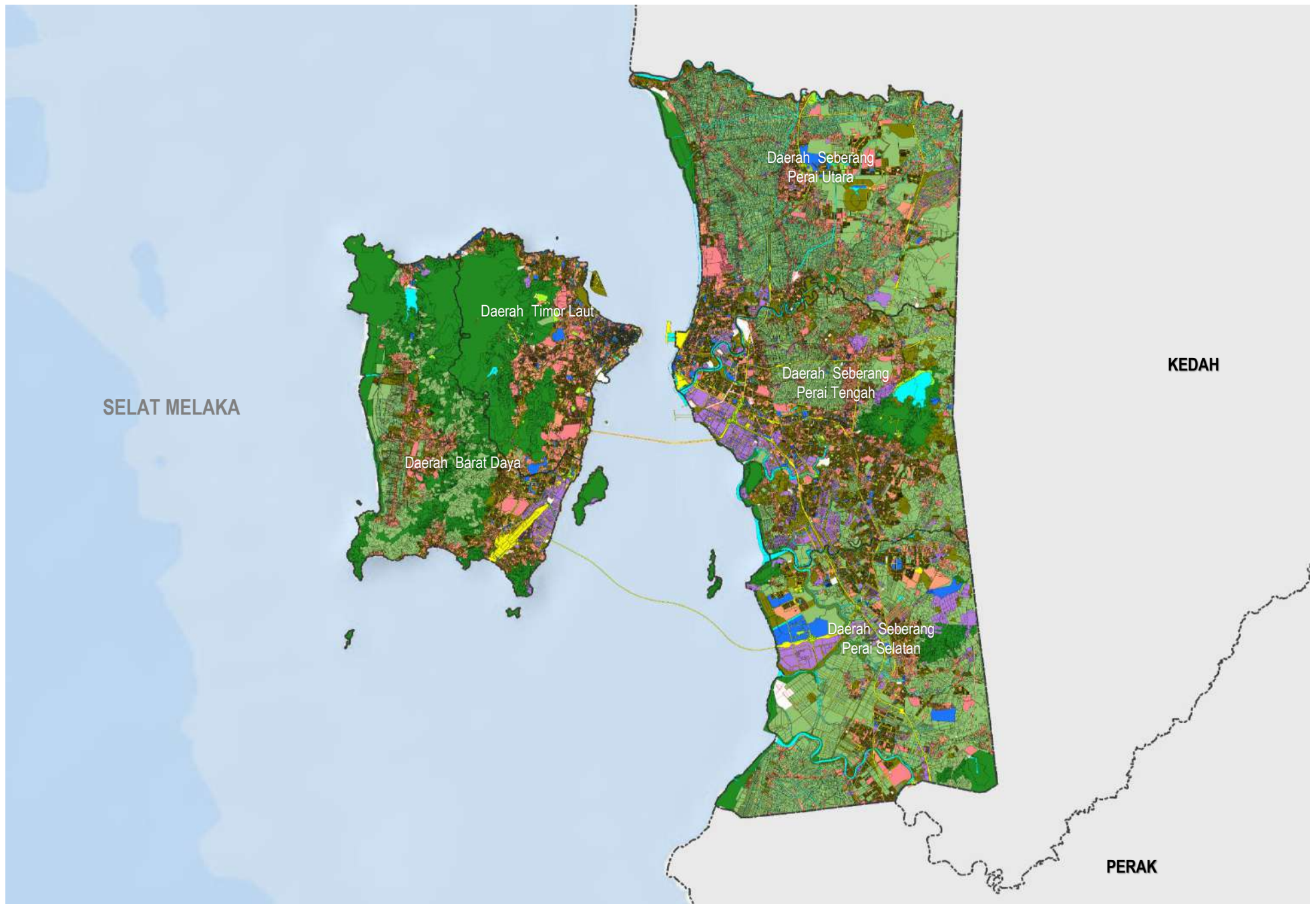
Jadual 3.7 : Keluasan Guna Tanah Negeri Pulau Pinang Tahun 2017-2022

Guna Tanah Utama	Bil.	Guna Tanah	2017		2018		2019		2020		2021		2022	
			Luas (Hek)	(%)	Luas (Hek)	(%)	Luas (Hek)	(%)	Luas (Hek)	(%)	Luas (Hek)	(%)	Luas (Hek)	(%)
Tepu Bina	1	Perumahan	15,313.07	14.47	15,641.45	14.78	15,558.50	14.7	15,617.20	14.76	15,305.52	14.45	15,172.79	14.32
	2	Komersial	1,897.11	1.79	2,017.12	1.91	2,470.91	2.34	3,004.00	2.84	3,073.55	2.9	2,844.83	2.69
	3	Industri	4,006.00	3.79	4,417.05	4.17	4,929.59	4.66	4,930.04	4.66	5,106.63	4.82	5,179.91	4.89
	4	Institusi & Kemudahan Masyarakat	4,129.00	3.90	4,189.17	3.96	4,174.35	3.95	4,169.46	3.94	4,085.73	3.86	4,091.08	3.86
	5	Infrastruktur dan Utiliti	695.16	0.66	768.98	0.73	783.07	0.74	747.69	0.71	937.05	0.88	1,097.34	1.04
	6	Pengangkutan	9,137.06	8.64	9,168.31	8.67	8,562.39	8.09	8,554.94	8.09	8,619.75	8.14	8,673.11	8.19
	7	Tanah Lapang dan Rekreasi	1,577.06	1.49	1,736.51	1.64	1,820.93	1.72	1,291.98	1.22	1,395.59	1.32	1,553.86	1.47
	8	Tanah Kosong	8,999.49	8.51	8,157.70	7.71	8,605.21	8.13	8,660.46	8.19	9,197.37	8.68	9,346.40	8.82
		Tepu Bina	45,753.95	43.24	46,096.29	43.57	46,904.95	44.33	46,975.77	44.41	47,721.19	45.05	47,959.32	45.28
Hutan	9	Hutan	18,322.98	17.32	18,319.63	17.31	18,317.94	17.31	18,257.01	17.25	18,536.90	17.5	18,439.01	17.41
Pertanian	10	Pertanian	36,804.56	34.78	36,652.33	34.64	35,959.49	33.99	35,920.67	33.94	35,350.83	33.38	35,139.93	33.18
Badan Air	11	Badan Air	4,898.91	4.63	4,706.97	4.45	4,592.85	4.34	4,619.89	4.37	4,060.51	3.83	4,129.16	3.9
	12	Pantai	27.31	0.03	32.47	0.03	32.47	0.03	34.36	0.03	246.85	0.23	248.86	0.23
		Badan Air	4,926.22	4.66	4,739.44	4.48	4,625.32	4.37	4,654.25	4.40	4,307.36	4.06	4,378.02	4.13
Jumlah Keluasan					105,807.70						105,916.28			

Nota:

*Perubahan keluasan negeri adalah pengukuran semula sempadan pada tahun 2021 oleh JUPEM

**Peningkatan dan penurunan keluasan guna tanah adalah disebabkan oleh penambahbaikan kualiti guna tanah

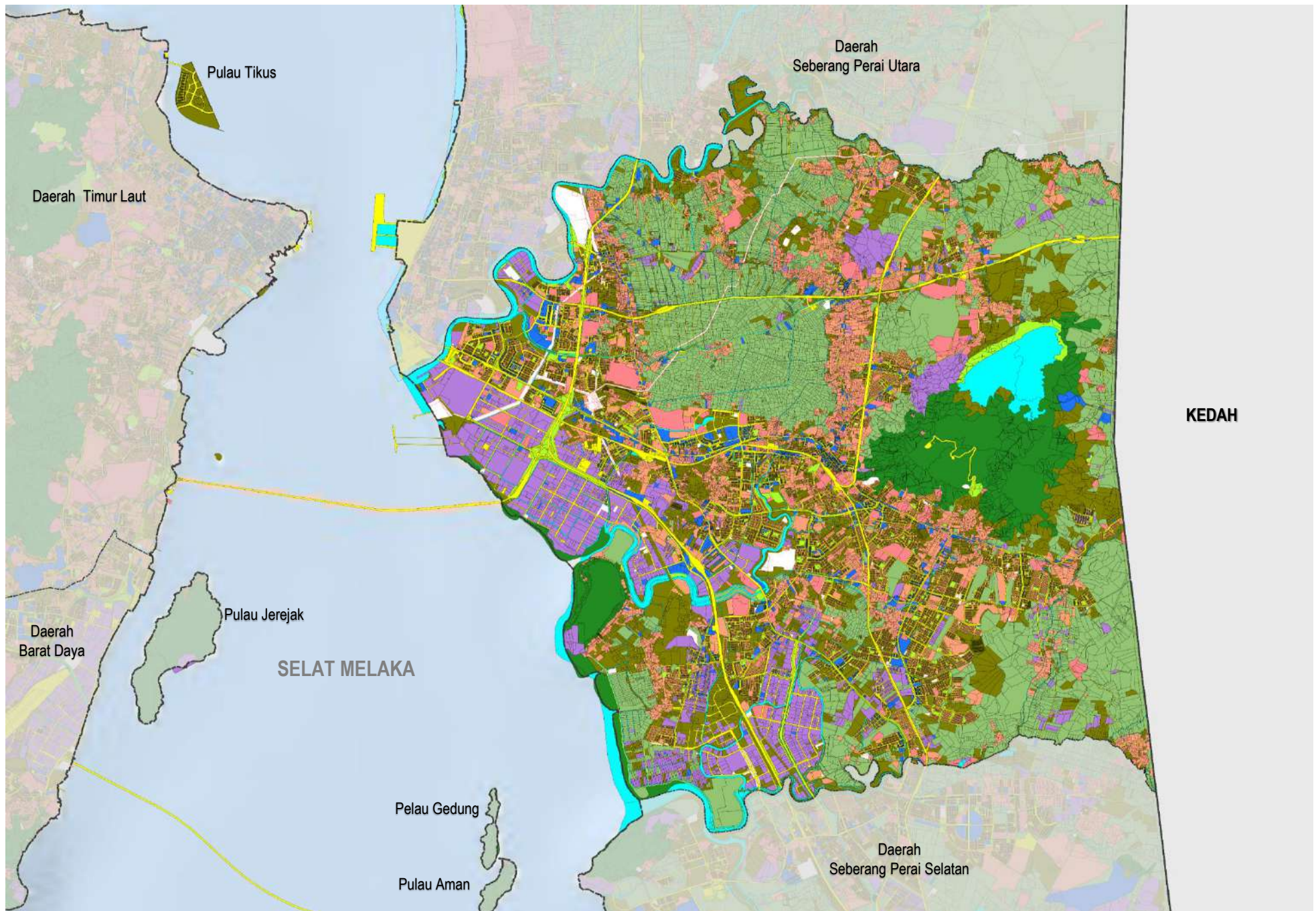


GUNA TANAH SEMASA NEGERI PULAU PINANG TAHUN 2022

Sumber: **i-plan**

PETUNJUK :		Jenis Guna Tanah		Luas (Hek)	(%)		
Jenis Guna Tanah	Luas (Hek)	(%)	Jenis Guna Tanah	Luas (Hek)	(%)	---	Sempadan Antarabangsa
Perumahan	15,172.78	14.32	Tanah Lapang & Rekreasi	1,553.86	1.47	---	Sempadan Negeri
Komersial	2,844.83	2.69	Hutan	18,439.01	17.41	---	Sempadan Daerah
Industri	5,179.91	4.89	Pertanian	34,980.29	33.03		
Infrastruktur & Utiliti	1,097.34	1.04	Badan Air	4,129.16	3.90		
Institusi & Kemudahan Masyarakat	4,091.08	3.86	Pantai	248.86	0.23		
Pengangkutan	8,832.76	8.34					
			Jumlah Keseluruhan	105,916.28	100.00		





GUNA TANAH SEMASA DAERAH SEBERANG PERAI TENGAH TAHUN 2022

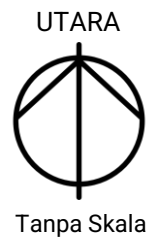
Sumber: **i-plan**

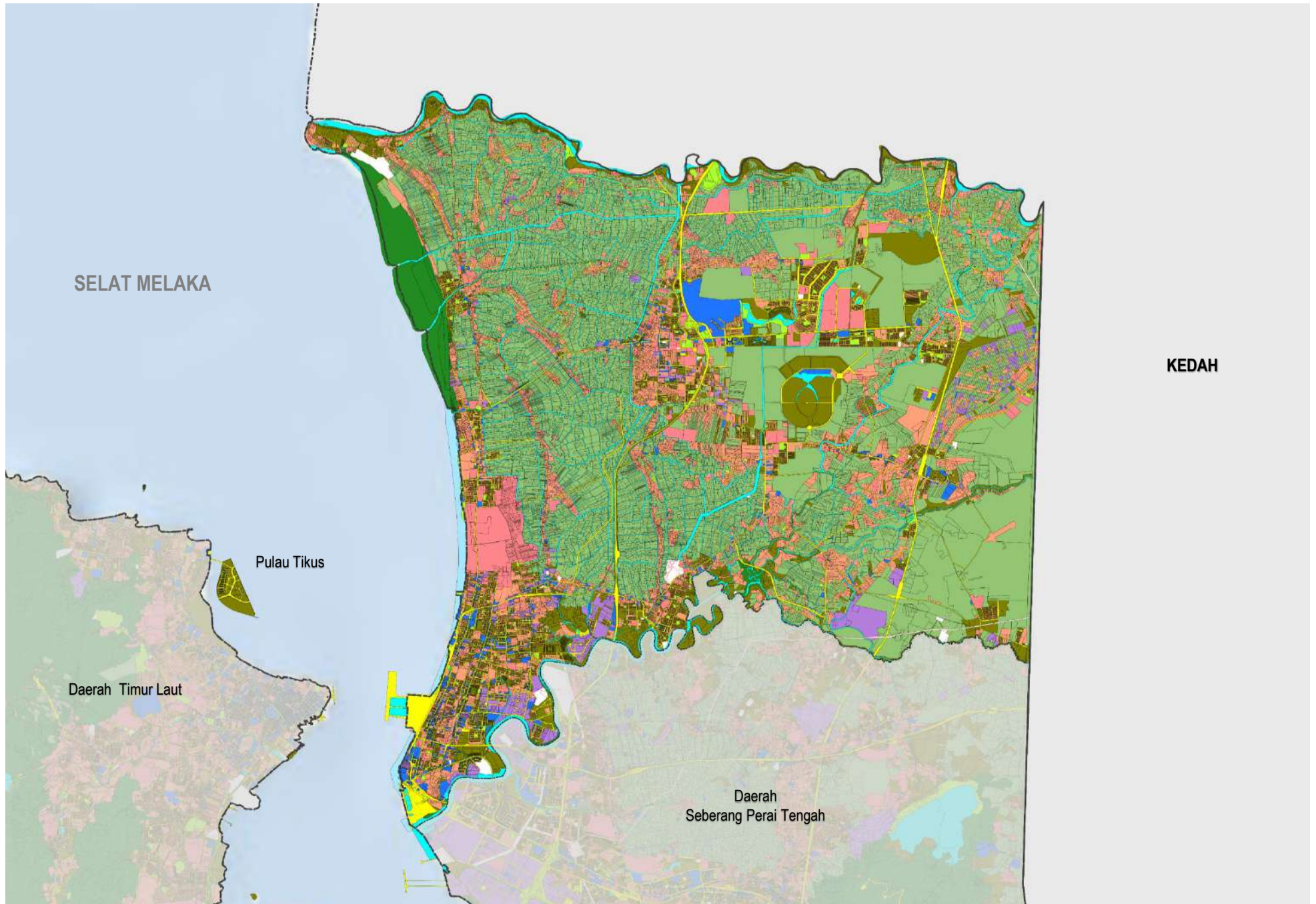
PETUNJUK :

Jenis Guna Tanah	Luas (Hek)	(%)
Perumahan	3,759.83	15.84
Komersial	679.06	2.86
Industri	2,393.48	10.08
Infrastruktur & Utiliti	388.25	1.64
Institusi & Kemudahan Masyarakat	789.32	3.32
Pengangkutan	2,513.74	10.59

Jenis Guna Tanah	Luas (Hek)	(%)
Tanah Lapang & Rekreasi	428.70	1.81
Tanah Kosong	3,353.37	14.12
Hutan	1,694.55	7.14
Pertanian	6,575.30	27.70
Badan Air	1,166.01	4.91
Jumlah Keseluruhan	23,741.60	100.00

--- Sempadan Negeri
 - - - Sempadan Daerah





GUNA TANAH SEMASA DAERAH SEBERANG PERAI UTARA TAHUN 2022

Sumber: **i-plan**

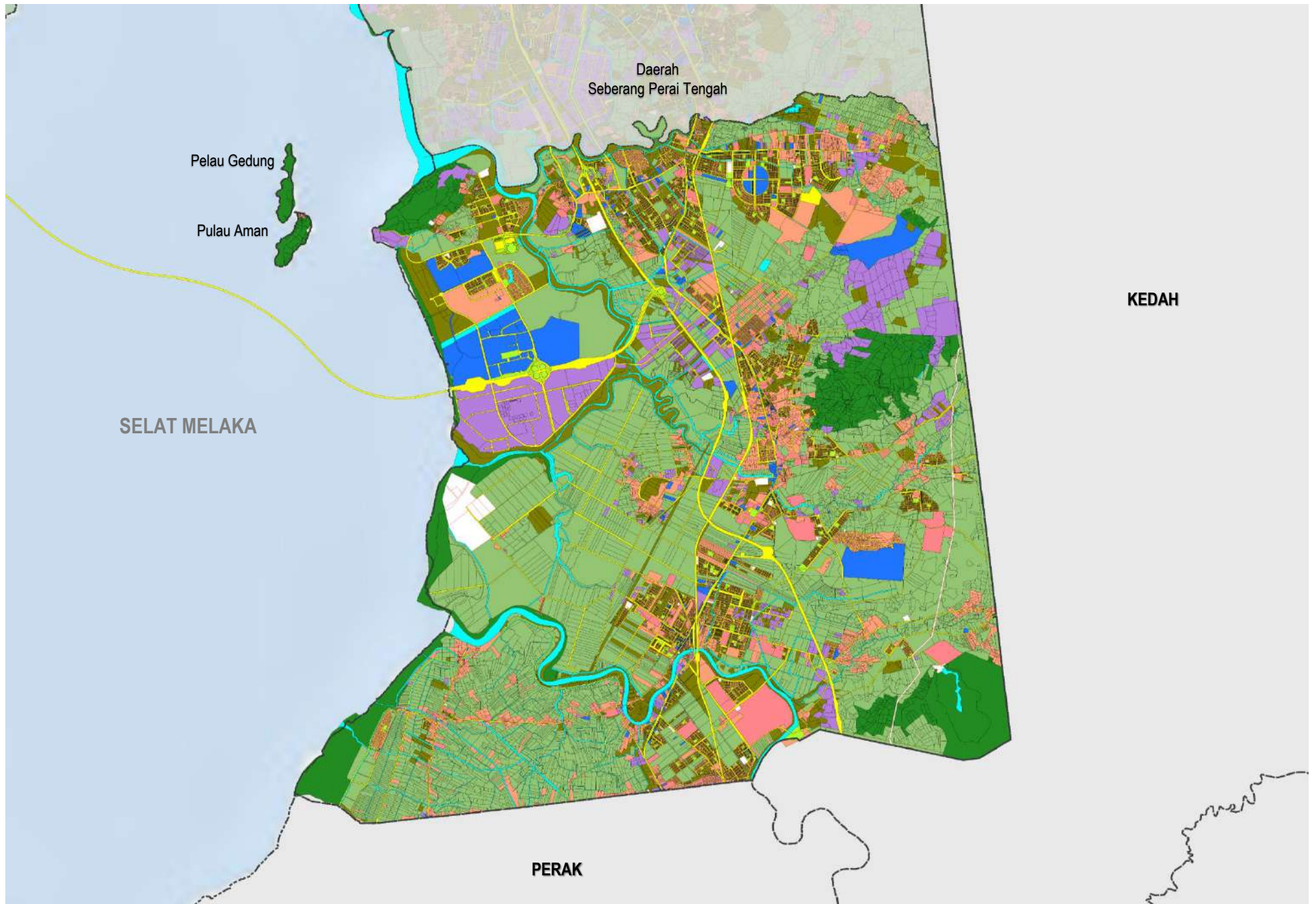
PETUNJUK :

Jenis Guna Tanah	Luas (Hek)	(%)	Jenis Guna Tanah	Luas (Hek)	(%)
Perumahan	4,519.92	16.68	Tanah Lapang & Rekreasi	365.63	1.35
Komersial	625.10	2.31	Tanah Kosong	1,932.61	7.13
Industri	619.26	2.29	Hutan	675.56	2.49
Infrastruktur & Utiliti	187.58	0.69	Pertanian	13,172.82	48.62
Institusi & Kemudahan Masyarakat	1,148.28	4.24	Badan Air	1,712.18	6.32
Pengangkutan	1,942.32	7.17	Pantai		
			Jumlah Keseluruhan	27,094.80	100.00

--- Sempadan Negeri
 - - - Sempadan Daerah



Tanpa Skala



GUNA TANAH SEMASA DAERAH SEBERANG PERAI SELATAN TAHUN 2022

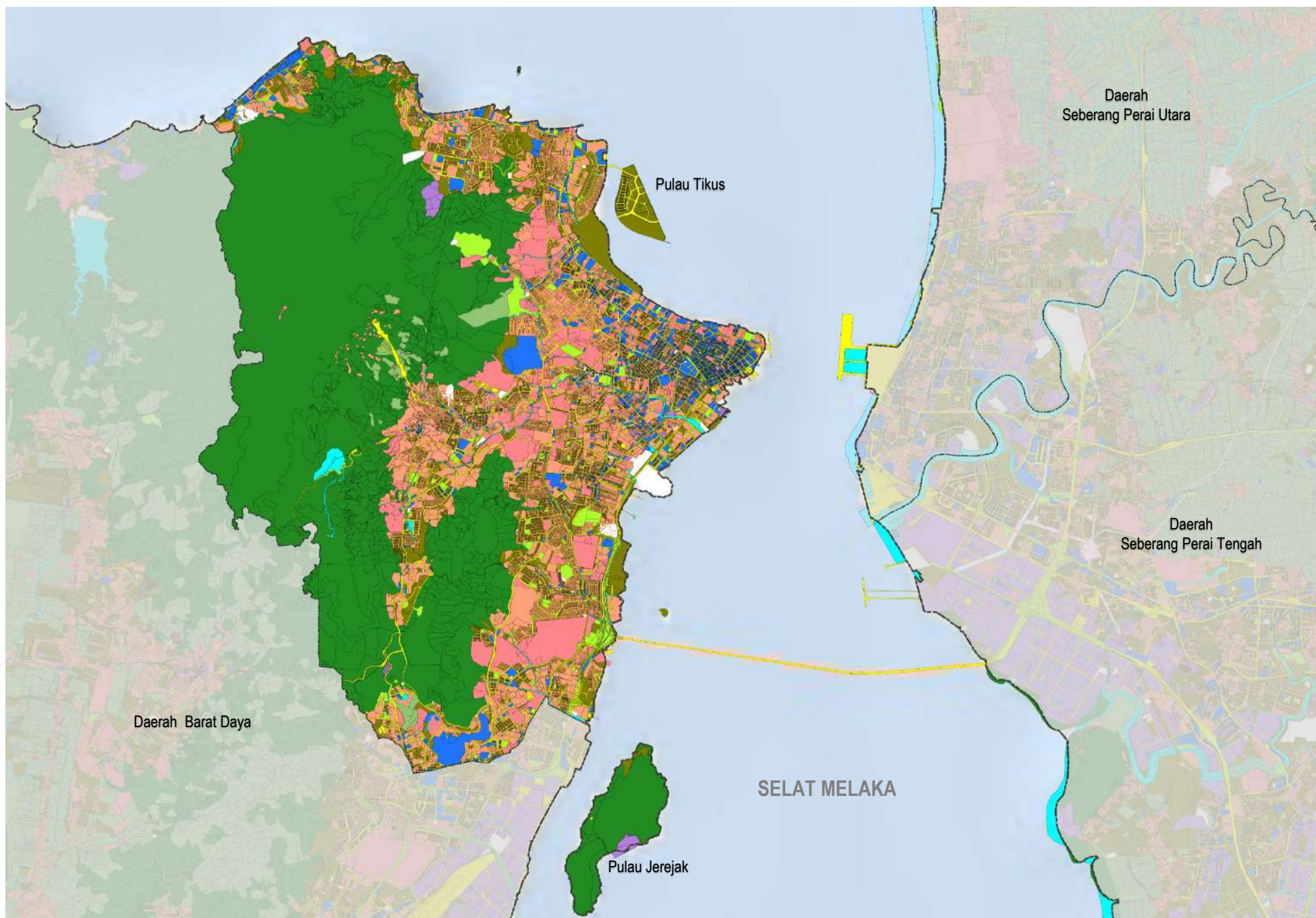
Sumber: **i-plan**

PETUNJUK :

Jenis Guna Tanah	Luas (Hek)	(%)	Jenis Guna Tanah	Luas (Hek)	(%)
Perumahan	2,747.05	11.18	Tanah Lapang & Rekreasi	194.93	0.79
Komersial	721.26	2.94	Tanah Kosong	2,177.28	8.86
Industri	1,581.81	6.44	Hutan	2,093.56	8.52
Infrastruktur & Utiliti	315.28	1.28	Pertanian	11,147.99	45.37
Institusi & Kemudahan Masyarakat	636.11	2.59	Badan Air	908.28	3.70
Pengangkutan	2,049.05	8.34	Jumlah Keseluruhan	24,572.60	100.00

--- Sempadan Negeri
 - - - Sempadan Daerah





GUNA TANAH SEMASA DAERAH TIMUR LAUT TAHUN 2022

Sumber: **i-plan**

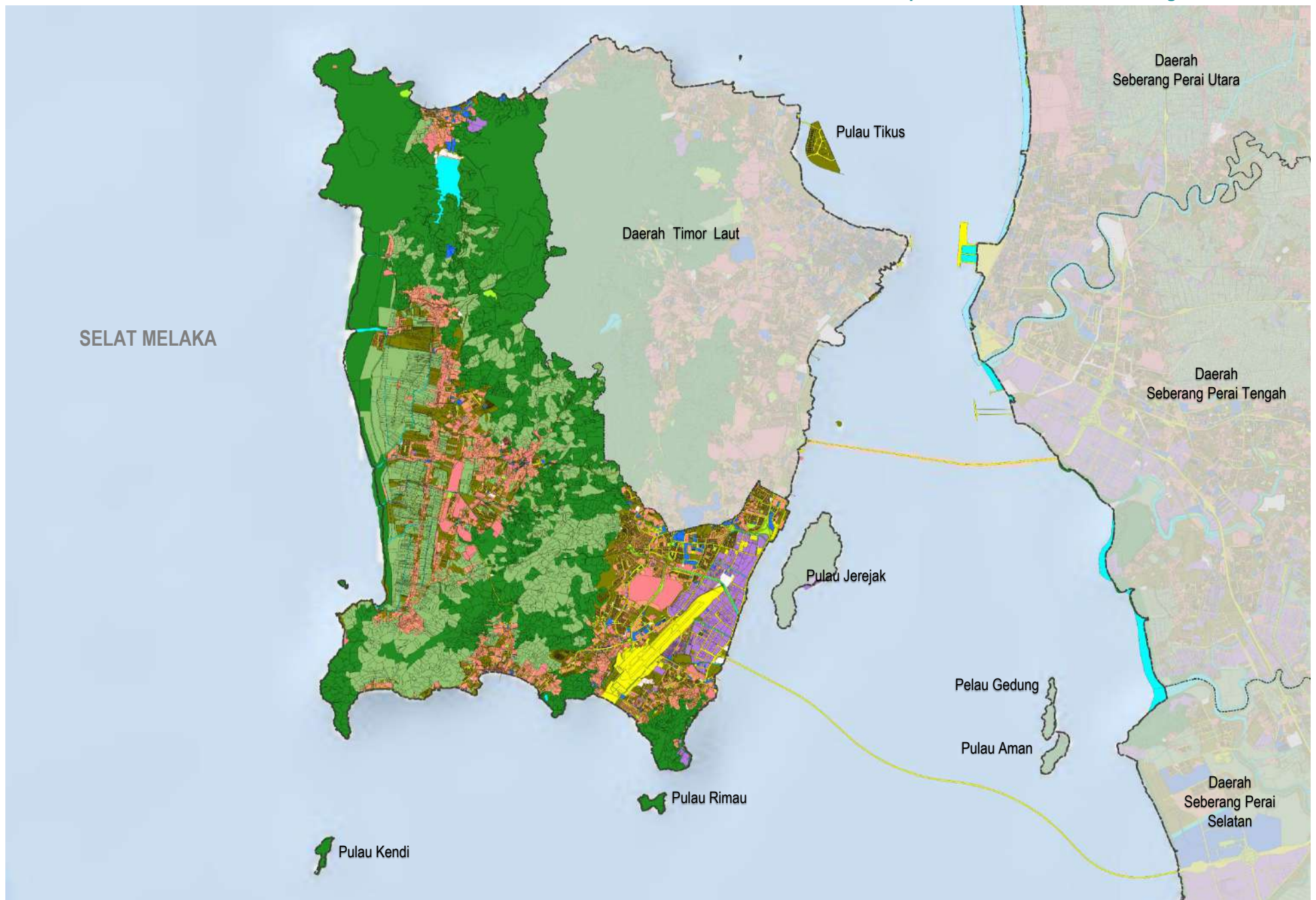
PETUNJUK :

Jenis Guna Tanah	Luas (Hek)	(%)	Jenis Guna Tanah	Luas (Hek)	(%)
Perumahan	2,261.17	17.89	Tanah Lapang & Rekreasi	362.18	2.87
Komersial	611.40	4.84	Tanah Kosong	647.84	5.13
Industri	70.54	0.56	Hutan	6,310.01	49.93
Infrastruktur & Utiliti	119.95	0.95	Pertanian	127.04	1.01
Institusi & Kemudahan Masyarakat	964.60	7.63	Badan Air	116.81	0.92
Pengangkutan	1,010.26	7.99	Pantai	34.79	0.28
Jumlah Keseluruhan			Jumlah Keseluruhan	12,636.60	100.00

----- Sempadan Daerah



Tanpa Skala



GUNA TANAH SEMASA DAERAH BARAT DAYA TAHUN 2022

Sumber: **i-plan**

PETUNJUK :

Jenis Guna Tanah	Luas (Hek)	(%)	Jenis Guna Tanah	Luas (Hek)	(%)
Perumahan	1,884.81	10.55	Tanah Lapang & Rekreasi	202.42	1.13
Komersial	208.02	1.16	Tanah Kosong	1,235.31	6.92
Industri	514.82	2.88	Hutan	7,665.32	42.95
Infrastruktur & Utiliti	86.28	0.48	Pertanian	4,095.15	22.92
Institusi & Kemudahan Masyarakat	552.77	3.09	Badan Air	225.89	1.26
Pengangkutan	1,179.39	6.60	Pantai	20.52	0.11
Jumlah Keseluruhan			Jumlah Keseluruhan	17,870.70	100.00

----- Sempadan Daerah



