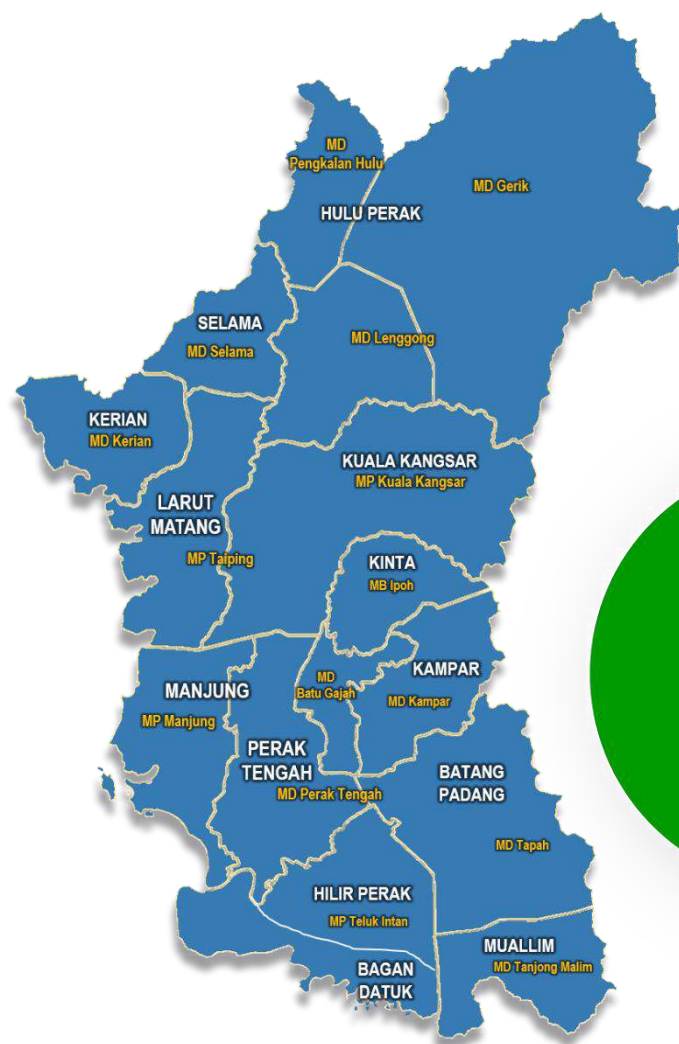


# NEGERI PERAK

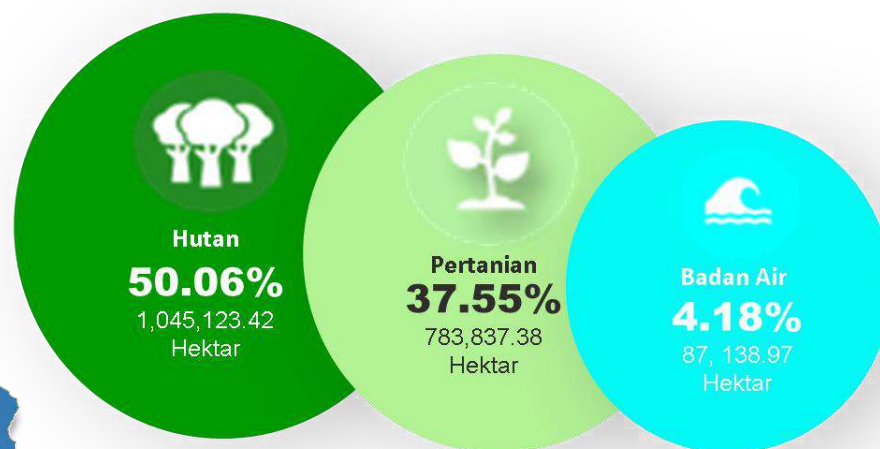




## 3.8 MAKLUMAT GUNA TANAH NEGERI PERAK



### GUNA TANAH TERTINGGI TAHUN 2022



#### INFO RINGKAS



**KELUASAN**  
2,087,573.28 hek



**DAERAH**  
13



**MUKIM**  
211



**PBT**  
15

Sumber :  
• Jabatan Ukur dan Pemetaan Malaysia (JUPEM)  
• Jabatan Kerajaan Tempatan, KPKT

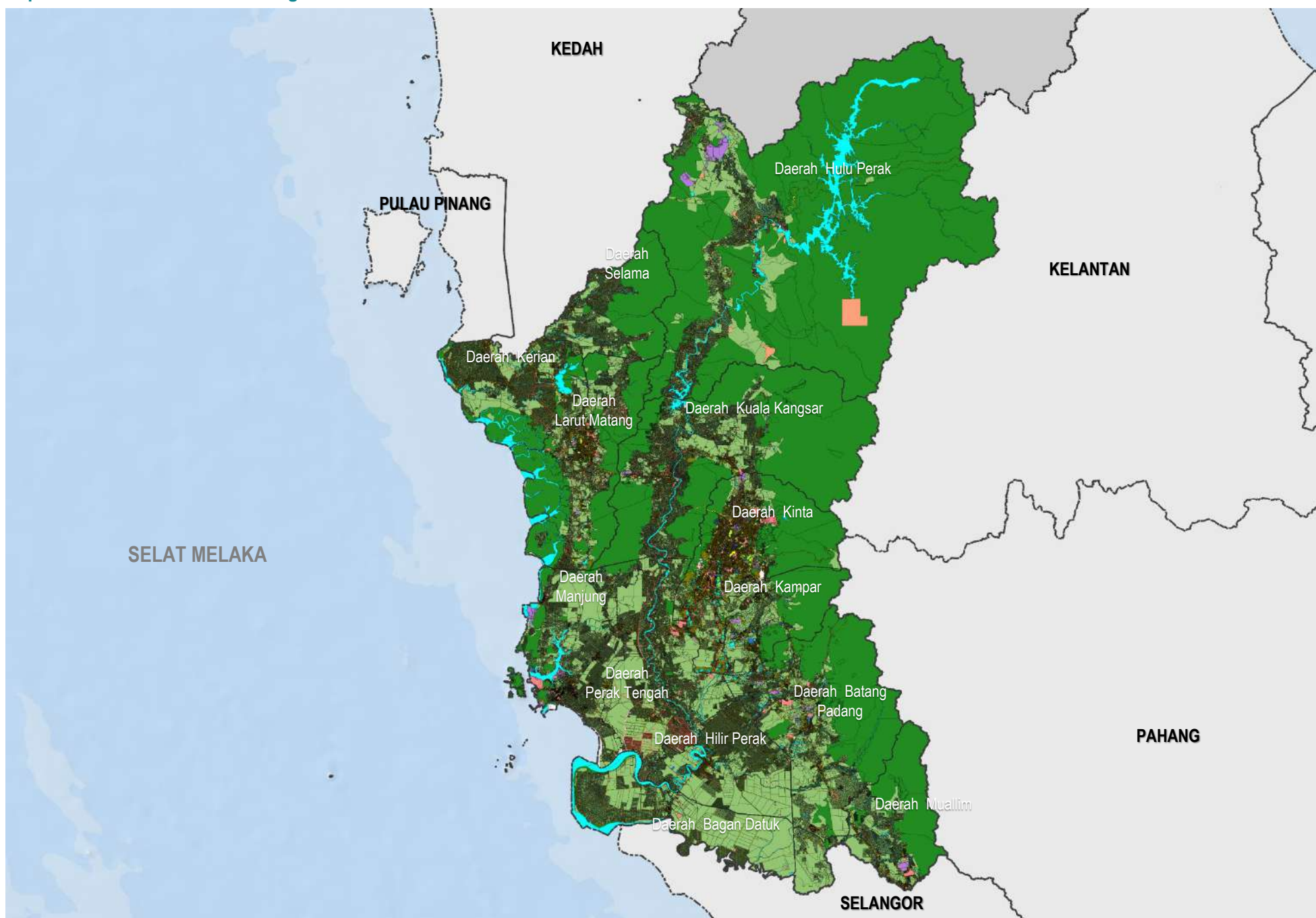
Jadual 3.8 : Keluasan Guna Tanah Negeri Perak Tahun 2017-2022

Guna Tanah Utama	Bil.	Guna Tanah	2017		2018		2019		2020		2021		2022	
			Luas (Hek)	(%)	Luas (Hek)	(%)	Luas (Hek)	(%)	Luas (Hek)	(%)	Luas (Hek)	(%)	Luas (Hek)	(%)
Tepu Bina	1	Perumahan	38,845.95	1.86	38,867.45	1.86	38,801.95	1.86	38,866.19	1.86	43,506.53	2.08	43,898.90	2.10
	2	Komersial	3,180.54	0.15	3,282.89	0.16	3,689.95	0.18	3,718.02	0.18	3,555.09	0.17	3,640.20	0.17
	3	Industri	9,363.83	0.45	9,164.01	0.44	12,586.32	0.60	12,528.68	0.60	13,314.19	0.64	13,362.64	0.64
	4	Institusi & Kemudahan Masyarakat	12,811.03	0.61	12,755.04	0.61	13,165.85	0.63	13,938.41	0.67	13,809.74	0.66	13,810.79	0.66
	5	Infrastruktur dan Utiliti	5,807.90	0.28	5,931.35	0.28	7,351.82	0.35	8,448.31	0.40	9,999.13	0.48	10,348.51	0.50
	6	Pengangkutan	44,131.36	2.11	45,944.91	2.20	45,305.06	2.17	45,225.50	2.16	46,915.71	2.25	48,378.72	2.32
	7	Tanah Lapang dan Rekreasi	4,359.51	0.21	4,357.89	0.21	3,978.78	0.19	3,953.63	0.19	3,309.12	0.16	3,429.86	0.16
	8	Tanah Kosong	42,090.15	2.01	39,595.95	1.89	35,922.80	1.72	36,044.62	1.72	35,035.69	1.68	34,516.86	1.65
		Tepu Bina	160,590.27	7.68	159,899.49	7.65	160,802.53	7.69	162,723.36	7.78	169,445.20	8.12	171,386.48	8.21
Hutan	9	Hutan	1,069,675.99	51.15	1,067,569.83	51.05	1,060,950.95	50.73	1,060,168.71	50.69	1,044,674.23	50.04	1,045,123.42	50.06
Pertanian	10	Pertanian	780,208.27	37.31	781,220.02	37.35	797,752.65	38.14	796,640.63	38.09	784,893.53	37.60	783,837.39	37.55
Badan Air	11	Badan Air	80,934.75	3.87	82,719.92	3.96	71,903.14	3.44	71,876.56	3.44	88,471.20	4.24	87,138.97	4.17
	12	Pantai	-	-	-	-	-	-	-	-	89.11	0.00	87.03	0.00
		Badan Air	80,934.75	3.87	82,719.92	3.96	71,903.14	3.44	71,876.56	3.44	88,560.31	4.24	87,226.00	4.18
Jumlah Keluasan			2,091,409.26				2,087,573.28							

Nota:

\*Perubahan keluasan negeri adalah pengukuran semula sempadan pada tahun 2021 oleh JUPEM

\*\*Peningkatan dan penurunan keluasan guna tanah adalah disebabkan oleh penambahbaikan kualiti guna tanah



## GUNA TANAH SEMASA NEGERI PERAK TAHUN 2022

Sumber: **i-plan**

**PETUNJUK :**

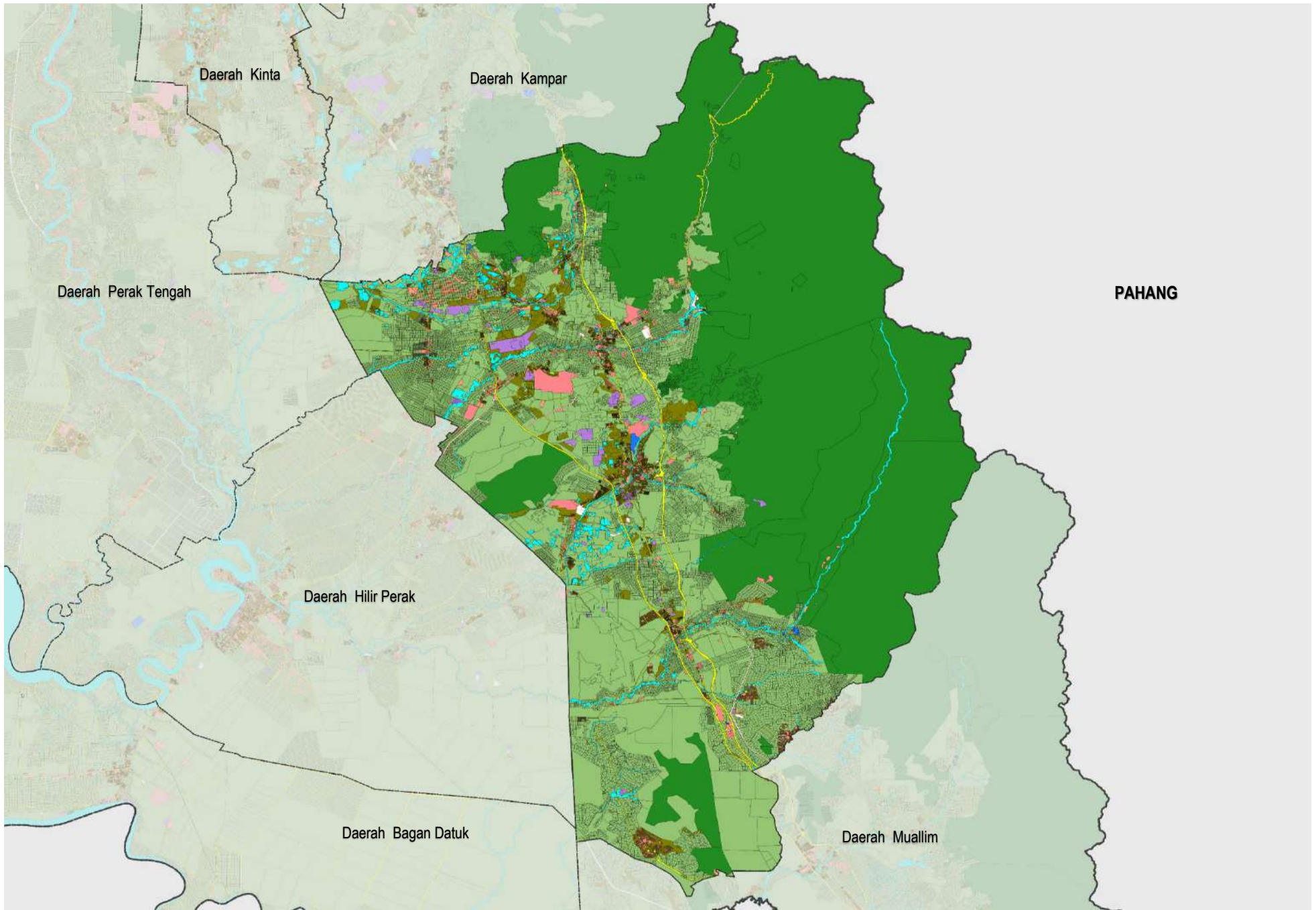
Jenis Guna Tanah	Luas (Hek)	(%)
Perumahan	43,898.90	2.10
Komersial	3,640.20	0.17
Industri	13,362.64	0.64
Infrastruktur & Utiliti	10,348.51	0.49
Institusi & Kemudahan Masyarakat	13,810.79	0.66
Pengangkutan	48,378.72	2.32

Jenis Guna Tanah	Luas (Hek)	(%)
Tanah Lapang & Rekreasi	3,429.86	0.16
Tanah Kosong	34,516.86	1.66
Hutan	1,045,123.42	50.06
Pertanian	783,837.38	37.55
Badan Air	87,138.97	4.17
Pantai	87.03	0.00
<b>Jumlah Keseluruhan</b>	<b>2,087,573.28</b>	<b>100.00</b>

- - - - Sempadan Negeri  
 - - - - Sempadan Daerah



Tanpa Skala



## GUNA TANAH SEMASA DAERAH BATANG PADANG TAHUN 2022

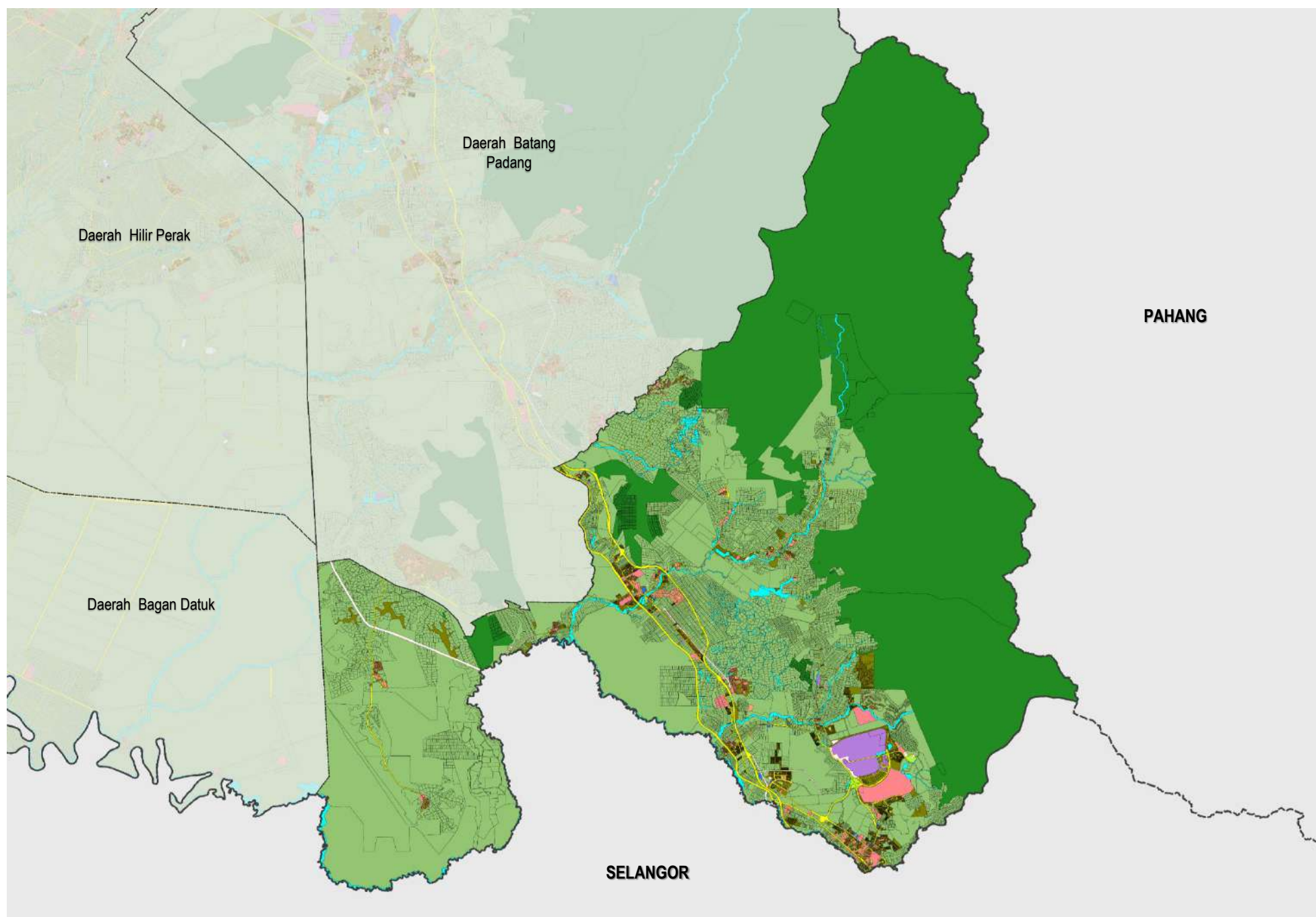
Sumber: **i-plan**

**PETUNJUK :**

Jenis Guna Tanah	Luas (Hek)	(%)	Jenis Guna Tanah	Luas (Hek)	(%)
Perumahan	2,869.56	1.60	Tanah Lapang & Rekreasi	93.42	0.05
Komersial	232.30	0.13	Tanah Kosong	4,685.61	2.61
Industri	1,177.51	0.66	Hutan	88,549.25	49.39
Infrastruktur & Utiliti	503.36	0.28	Pertanian	73,046.63	40.75
Institusi & Kemudahan Masyarakat	1,538.10	0.86	Badan Air	3,707.33	2.07
Pengangkutan	2,873.92	1.60	<b>Jumlah Keseluruhan</b>	<b>179,277.00</b>	<b>100.00</b>

--- Sempadan Negeri  
 - - - Sempadan Daerah





## GUNA TANAH SEMASA DAERAH MUALLIM TAHUN 2022

Sumber: **i-plan**

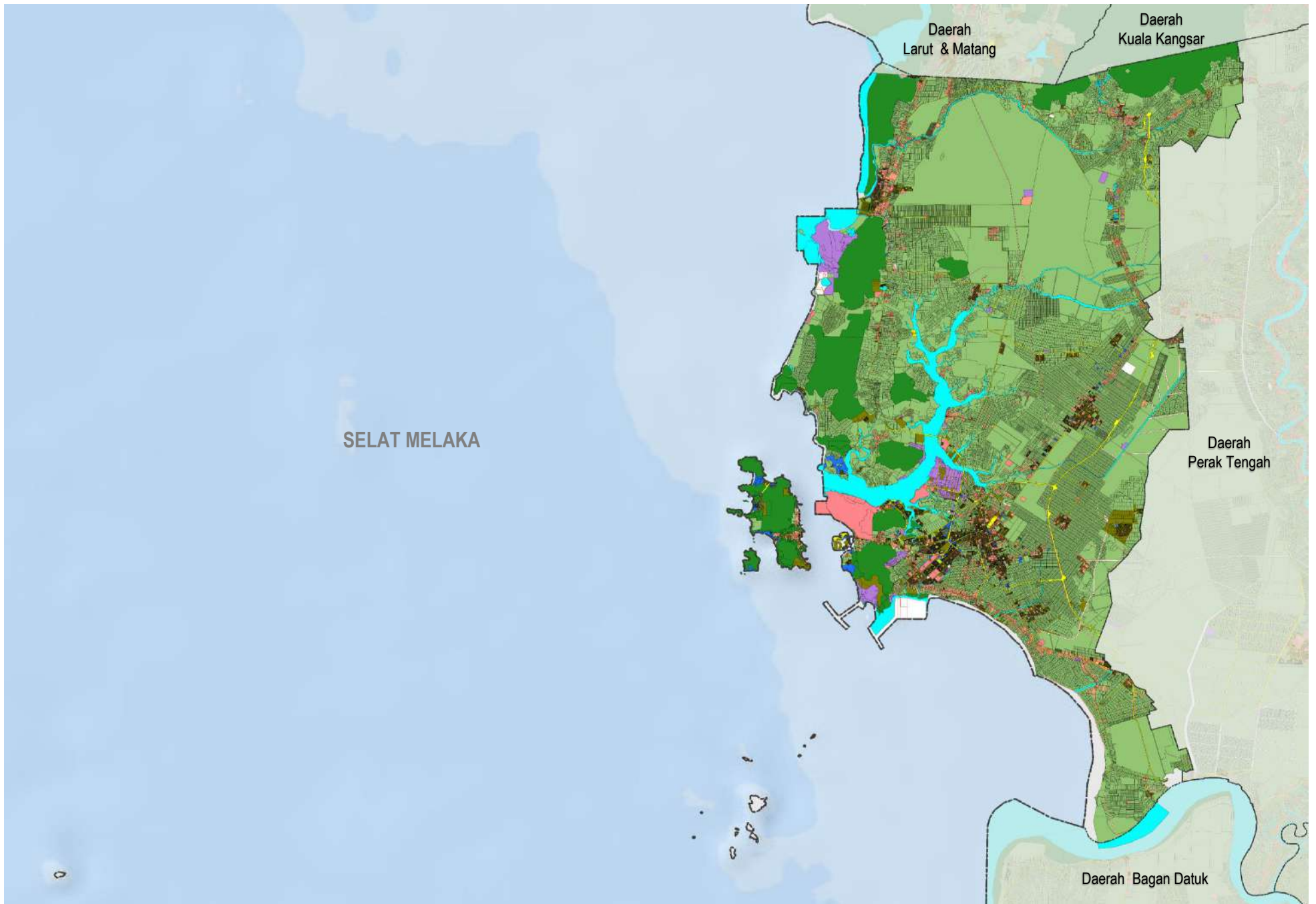
**PETUNJUK :**

Jenis Guna Tanah	Luas (Hek)	(%)
Perumahan	781.84	0.84
Komersial	76.30	0.08
Industri	600.22	0.64
Infrastruktur & Utiliti	290.82	0.31
Institusi & Kemudahan Masyarakat	729.17	0.78
Pengangkutan	1,591.64	1.71

Jenis Guna Tanah	Luas (Hek)	(%)
Tanah Lapang & Rekreasi	115.31	0.12
Tanah Kosong	1,452.07	1.56
Hutan	41,070.37	44.04
Pertanian	44,791.37	48.03
Badan Air	1,753.88	1.88
<b>Jumlah Keseluruhan</b>	<b>93,253.00</b>	<b>100.00</b>

--- Sempadan Negeri  
 - - - Sempadan Daerah





## GUNA TANAH SEMASA DAERAH MANJUNG TAHUN 2022

Sumber: **i-plan**

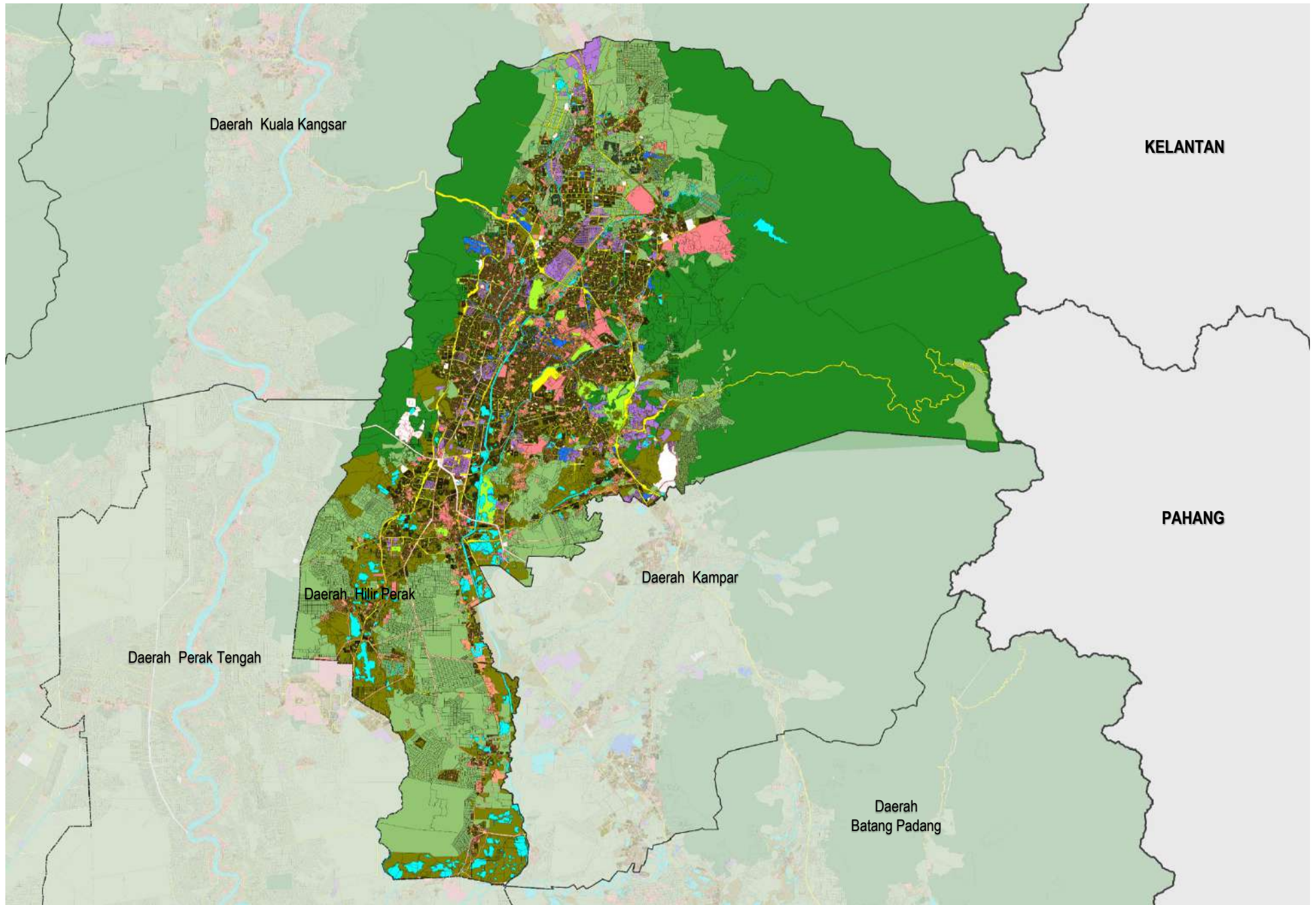
**PETUNJUK :**

Jenis Guna Tanah	Luas (Hek)	(%)	Jenis Guna Tanah	Luas (Hek)	(%)
Perumahan	4,393.31	4.01	Tanah Lapang & Rekreasi	188.61	0.17
Komersial	691.97	0.63	Tanah Kosong	2,742.60	2.50
Industri	1,653.86	1.51	Hutan	12,254.91	11.19
Infrastruktur & Utiliti	1,175.65	1.07	Pertanian	74,878.59	68.37
Institusi & Kemudahan Masyarakat	1,754.60	1.60	Badan Air	6,210.96	5.67
Pengangkutan	3,493.91	3.19	Pantai	87.03	0.08
			<b>Jumlah Keseluruhan</b>	<b>109,526.00</b>	<b>100.00</b>

----- Sempadan Daerah



Tanpa Skala



## GUNA TANAH SEMASA DAERAH KINTA TAHUN 2022

Sumber: **i-plan**

**PETUNJUK :**

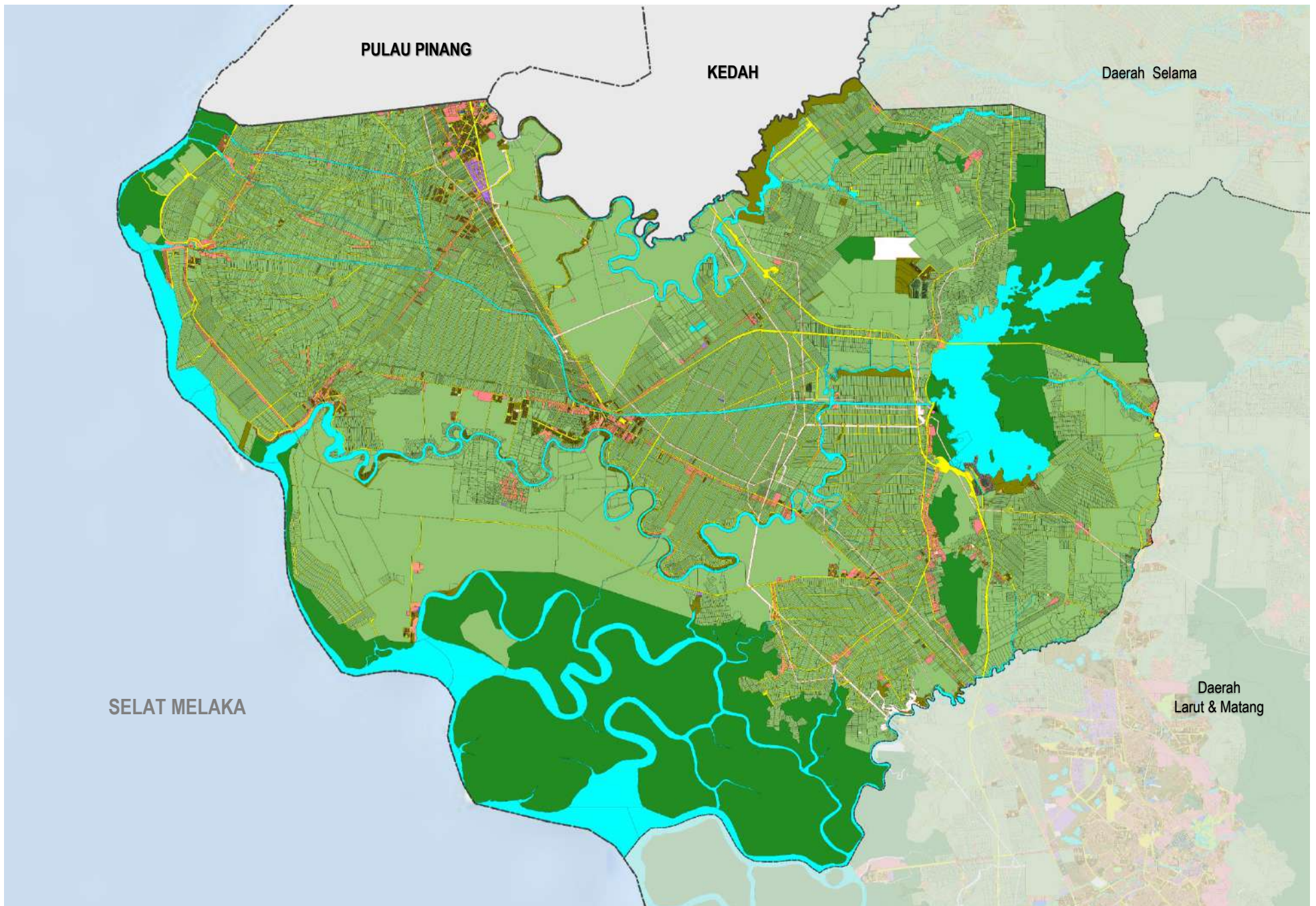
Jenis Guna Tanah	Luas (Hek)	(%)	Jenis Guna Tanah	Luas (Hek)	(%)
Perumahan	8,448.12	6.53	Tanah Lapang & Rekreasi	1,886.54	1.46
Komersial	1,277.18	0.99	Tanah Kosong	14,587.79	11.27
Industri	3,067.47	2.37	Hutan	55,266.95	42.69
Infrastruktur & Utiliti	2,747.45	2.12	Pertanian	25,472.34	19.67
Institusi & Kemudahan Masyarakat	3,202.83	2.47	Badan Air	3,240.14	2.50
Pengangkutan	10,270.19	7.93	<b>Jumlah Keseluruhan</b>	<b>129,467.00</b>	<b>100.00</b>

--- Sempadan Negeri  
 - - - Sempadan Daerah



Tanpa Skala





## GUNA TANAH SEMASA DAERAH KERIAN TAHUN 2022

Sumber: **i-plan**

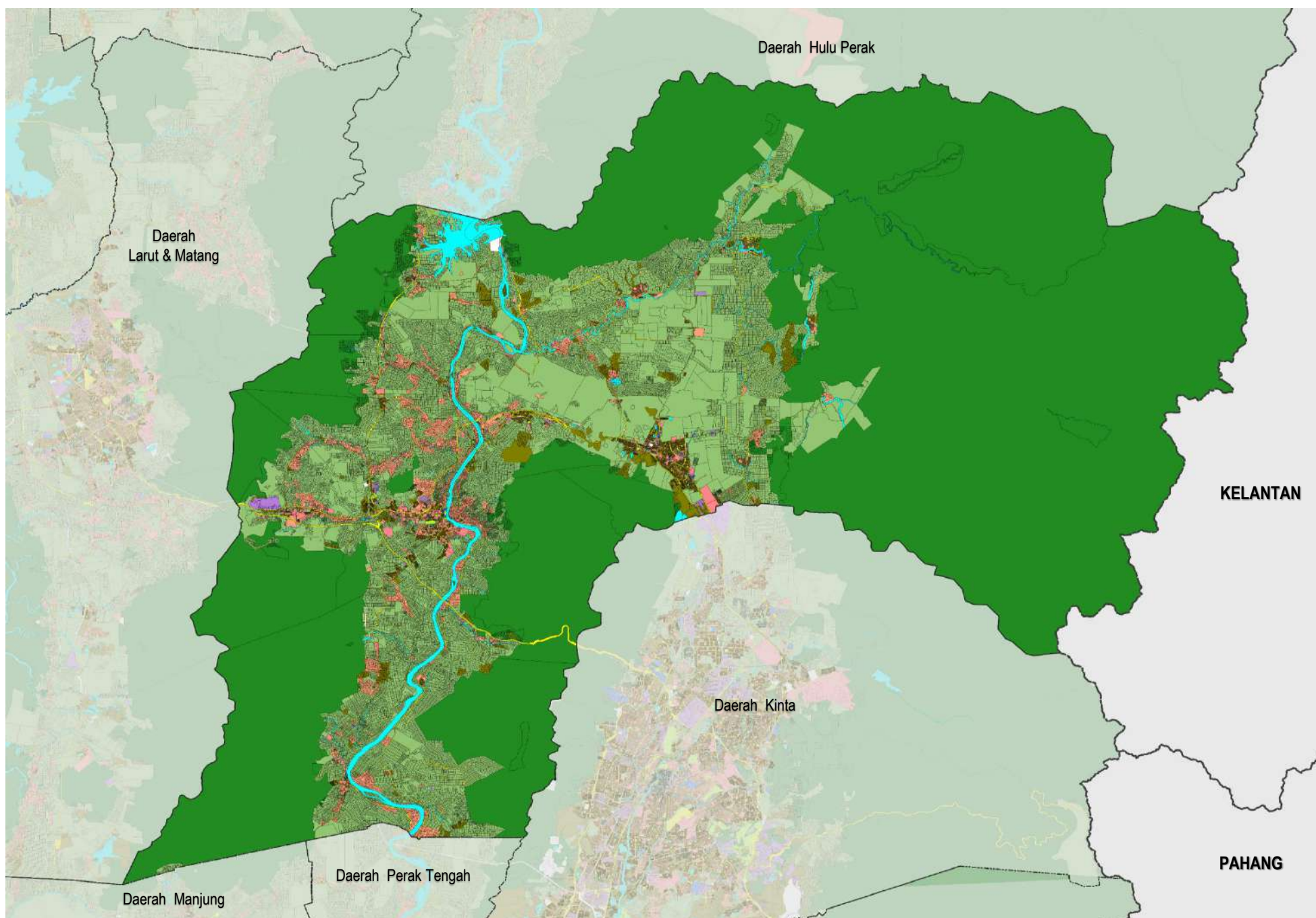
**PETUNJUK :**

Jenis Guna Tanah	Luas (Hek)	(%)	Jenis Guna Tanah	Luas (Hek)	(%)
Perumahan	1,816.10	2.00	Tanah Lapang & Rekreasi	66.88	0.07
Komersial	73.45	0.08	Tanah Kosong	1,303.72	1.44
Industri	110.95	0.12	Hutan	17,527.00	19.30
Infrastruktur & Utiliti	920.78	1.01	Pertanian	55,434.47	61.03
Institusi & Kemudahan Masyarakat	464.02	0.51	Badan Air	8,538.68	9.40
Pengangkutan	4,569.96	5.03	<b>Jumlah Keseluruhan</b>	<b>90,826.00</b>	<b>100.00</b>

--- Sempadan Negeri  
 - - - Sempadan Daerah



Tanpa Skala



## GUNA TANAH SEMASA DAERAH KUALA KANGSAR TAHUN 2022

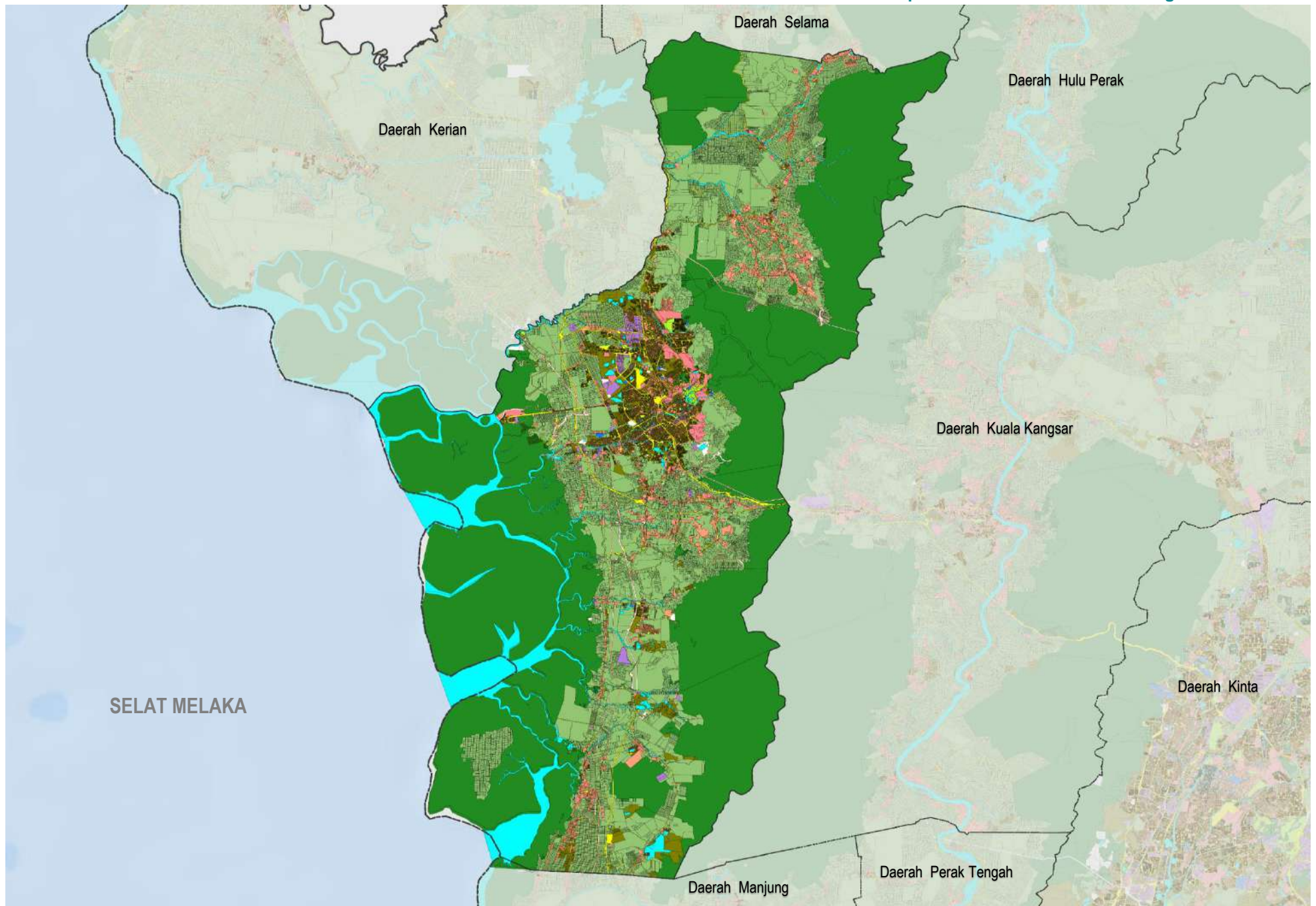
Sumber: **i-plan**

**PETUNJUK :**

Jenis Guna Tanah	Luas (Hek)	(%)	Jenis Guna Tanah	Luas (Hek)	(%)
Perumahan	6,521.91	2.56	Tanah Lapang & Rekreasi	126.90	0.05
Komersial	135.82	0.05	Tanah Kosong	3,099.71	1.22
Industri	426.82	0.17	Hutan	168,465.61	66.15
Infrastruktur & Utiliti	117.57	0.05	Pertanian	67,410.39	26.47
Institusi & Kemudahan Masyarakat	843.00	0.33	Badan Air	3,871.65	1.52
Pengangkutan	3,650.60	1.43	<b>Jumlah Keseluruhan</b>	<b>254,670.00</b>	<b>100.00</b>

--- Sempadan Negeri  
 - - - Sempadan Daerah





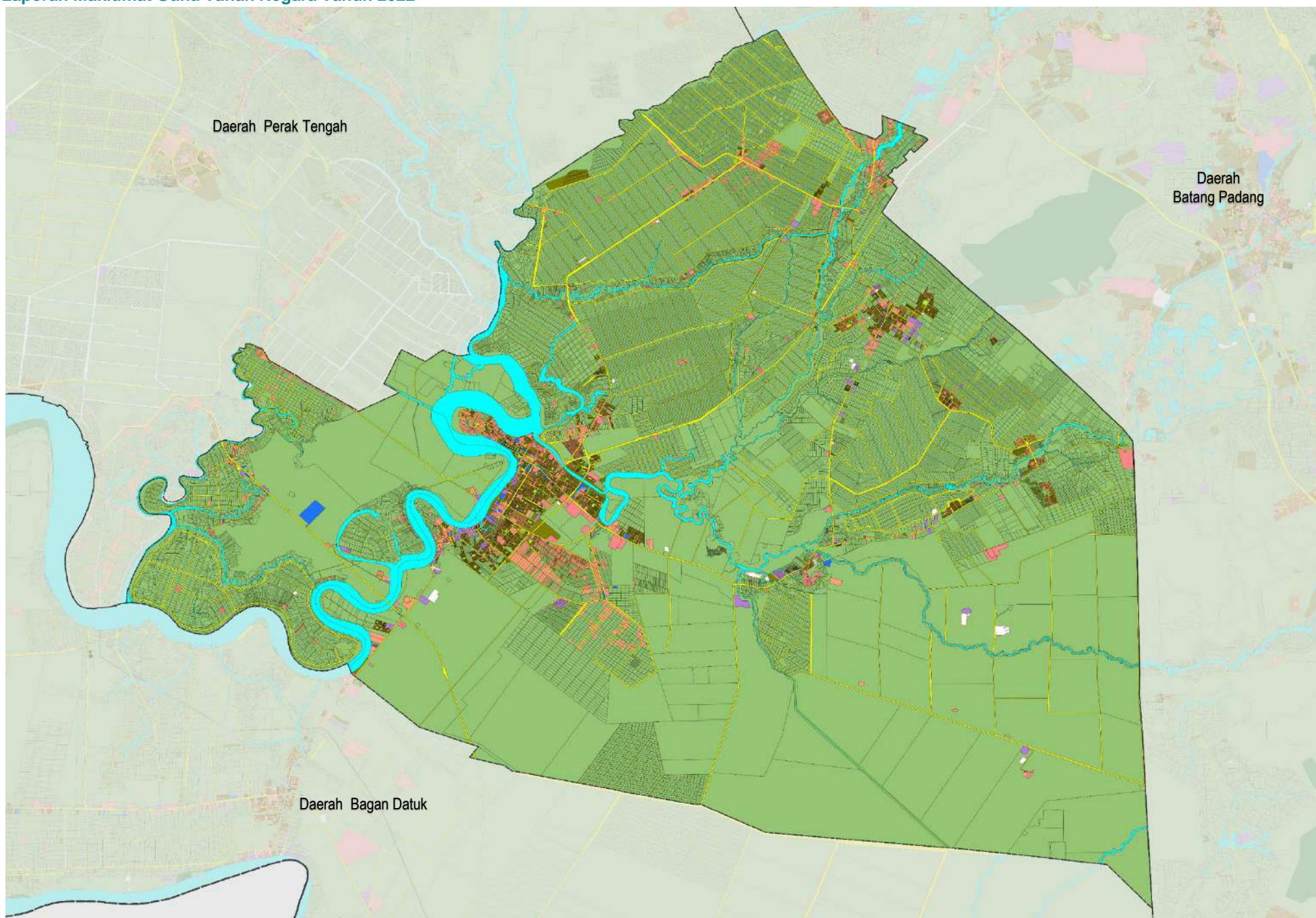
## GUNA TANAH SEMASA DAERAH LARUT & MATANG TAHUN 2022

Sumber: **i-plan**

**PETUNJUK :**

Jenis Guna Tanah	Luas (Hek)	(%)	Jenis Guna Tanah	Luas (Hek)	(%)
Perumahan	5,940.04	4.55	Tanah Lapang & Rekreasi	362.07	0.28
Komersial	285.42	0.22	Tanah Kosong	1,902.83	1.46
Industri	779.54	0.60	Hutan	69,843.07	53.52
Infrastruktur & Utiliti	978.02	0.75	Pertanian	39,381.74	30.18
Institusi & Kemudahan Masyarakat	1,343.62	1.03	Badan Air	6,131.15	4.70
Pengangkutan	3,562.50	2.73	<b>Jumlah Keseluruhan</b>	<b>130,510.00</b>	<b>100.00</b>





## GUNA TANAH SEMASA DAERAH HILIR PERAK TAHUN 2022

Sumber: **i-plan**

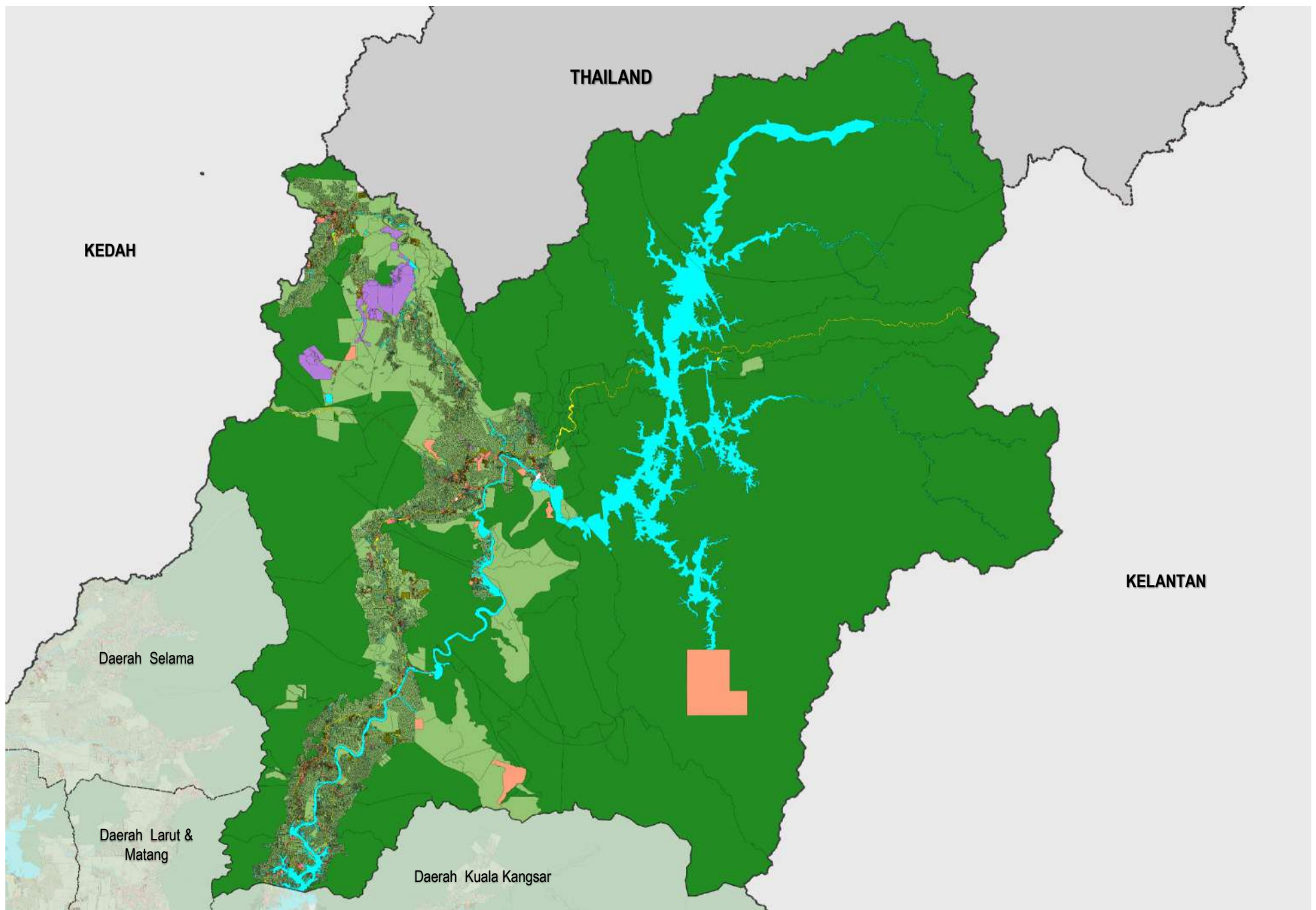
**PETUNJUK :**

Jenis Guna Tanah	Luas (Hek)	(%)	Jenis Guna Tanah	Luas (Hek)	(%)
Perumahan	1,991.59	2.52	Tanah Lapang & Rekreasi	87.43	0.11
Komersial	172.83	0.22	Tanah Kosong	523.45	0.66
Industri	289.40	0.37	Pertanian	67,864.07	85.94
Infrastruktur & Utiliti	111.83	0.14	Badan Air	3,067.92	3.89
Institusi & Kemudahan Masyarakat	570.20	0.72	<b>Jumlah Keseluruhan</b>	<b>78,963.00</b>	<b>100.00</b>
Pengangkutan	4,284.28	5.43			

----- Sempadan Daerah



Tanpa Skala



## GUNA TANAH SEMASA DAERAH HULU PERAK TAHUN 2022

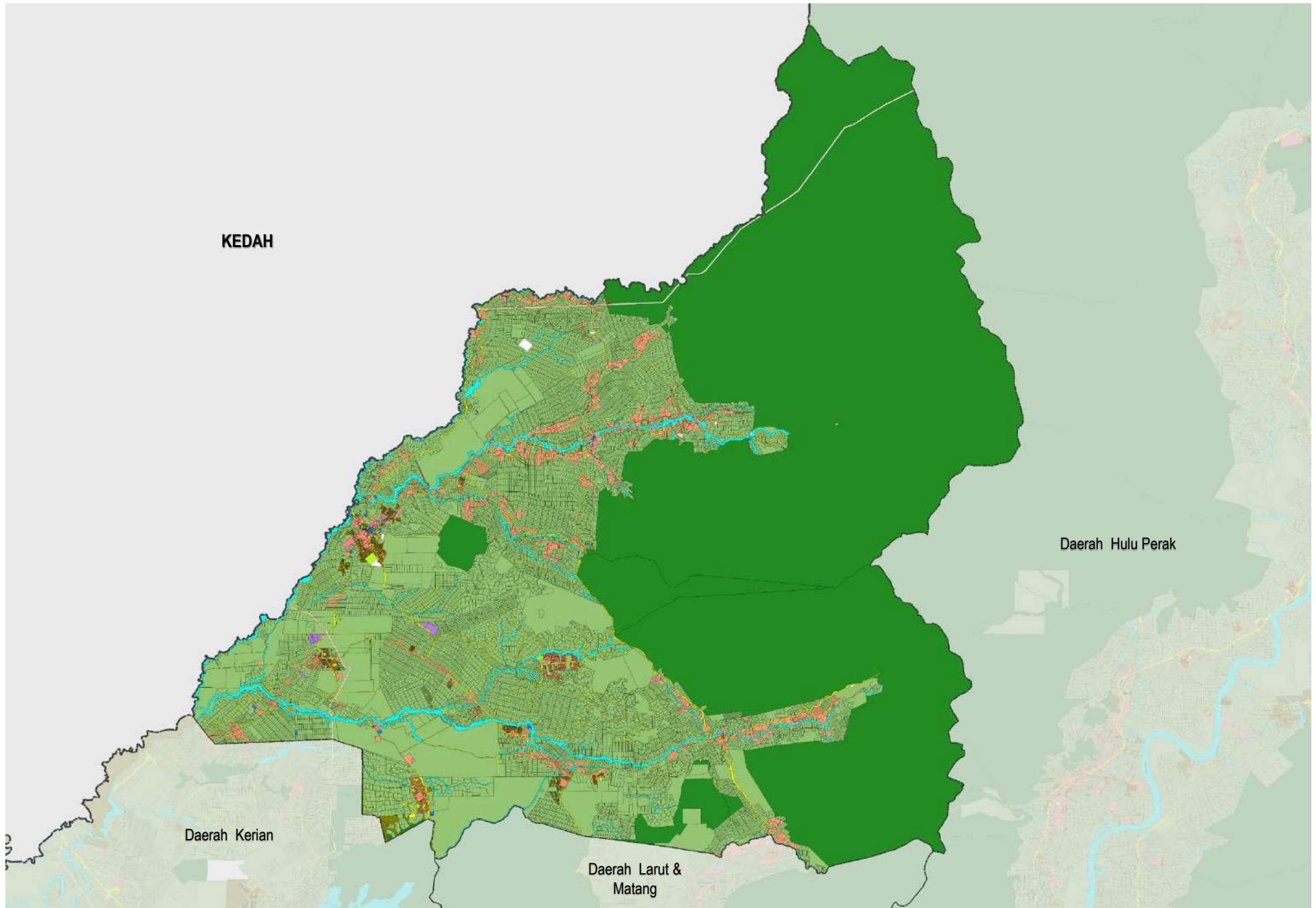
Sumber: **i-plan**

**PETUNJUK :**

Jenis Guna Tanah	Luas (Hek)	(%)	Jenis Guna Tanah	Luas (Hek)	(%)
Perumahan	4,060.34	0.62	Tanah Lapang & Rekreasi	99.07	0.02
Komersial	101.61	0.02	Tanah Kosong	1,005.99	0.15
Industri	4,161.04	0.63	Hutan	514,175.00	78.15
Infrastruktur & Utiliti	189.30	0.03	Pertanian	97,574.38	14.83
Institusi & Kemudahan Masyarakat	783.00	0.12	Badan Air	32,907.70	5.00
Pengangkutan	2,852.57	0.43	<b>Jumlah Keseluruhan</b>	<b>657,910.00</b>	<b>100.00</b>

- Sempadan Antarabangsa
- ..... Sempadan Negeri
- Sempadan Daerah





## GUNA TANAH SEMASA DAERAH SELAMA TAHUN 2022

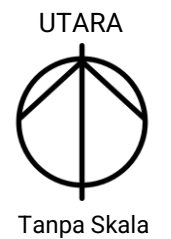
Sumber: **i-plan**

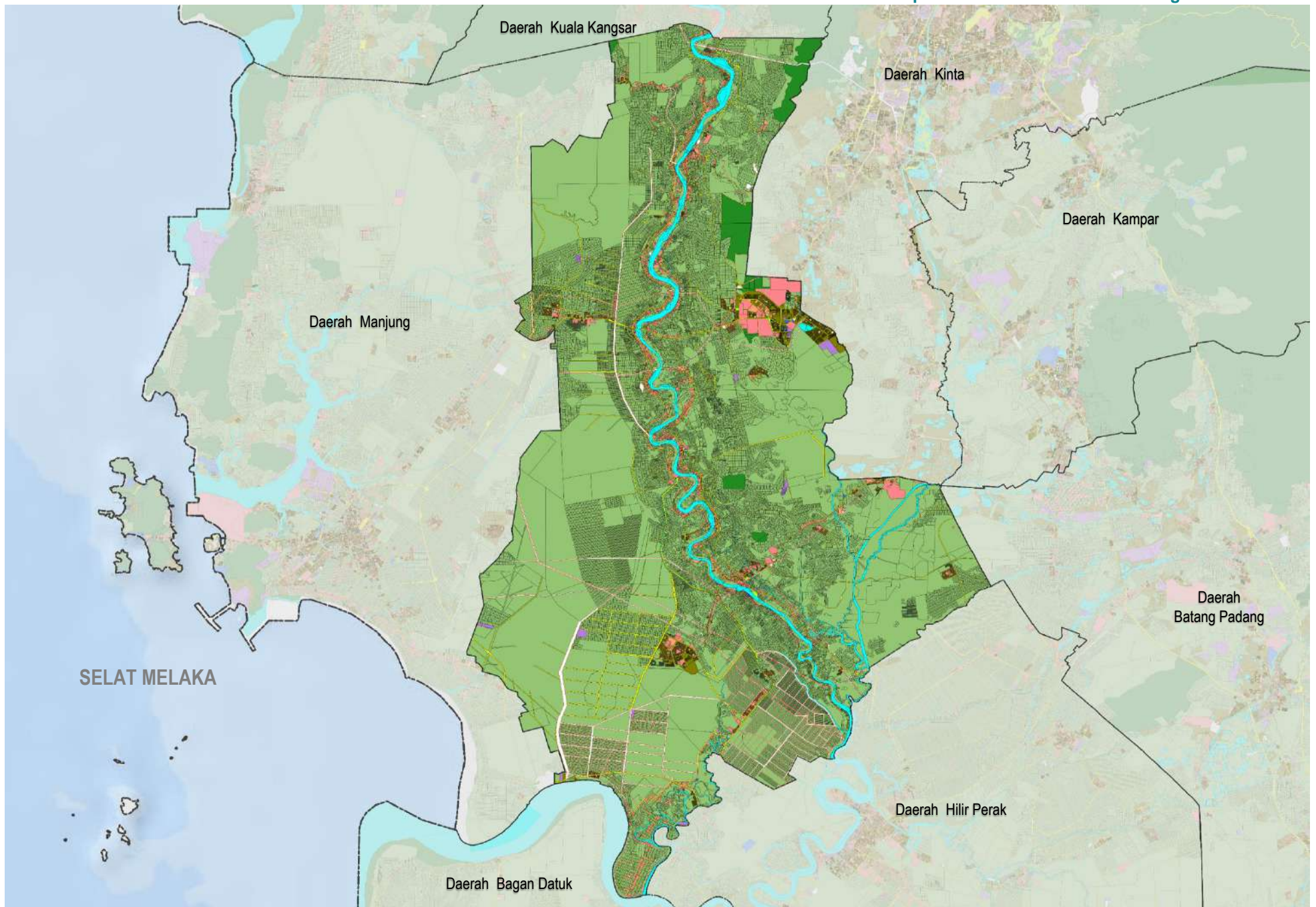
**PETUNJUK :**

Jenis Guna Tanah	Luas (Hek)	(%)
Perumahan	2,005.51	2.64
Komersial	54.53	0.07
Industri	61.73	0.08
Infrastruktur & Utiliti	205.27	0.27
Institusi & Kemudahan Masyarakat	200.11	0.26
Pengangkutan	1,333.78	1.76

Jenis Guna Tanah	Luas (Hek)	(%)
Tanah Lapang & Rekreasi	36.28	0.05
Tanah Kosong	59.24	0.08
Hutan	41,267.22	54.36
Pertanian	29,222.87	38.50
Badan Air	1,463.46	1.93
<b>Jumlah Keseluruhan</b>	<b>75,910.00</b>	<b>100.00</b>

--- Sempadan Negeri  
 - - - Sempadan Daerah





## GUNA TANAH SEMASA DAERAH PERAK TENGAH TAHUN 2022

Sumber: **i-plan**

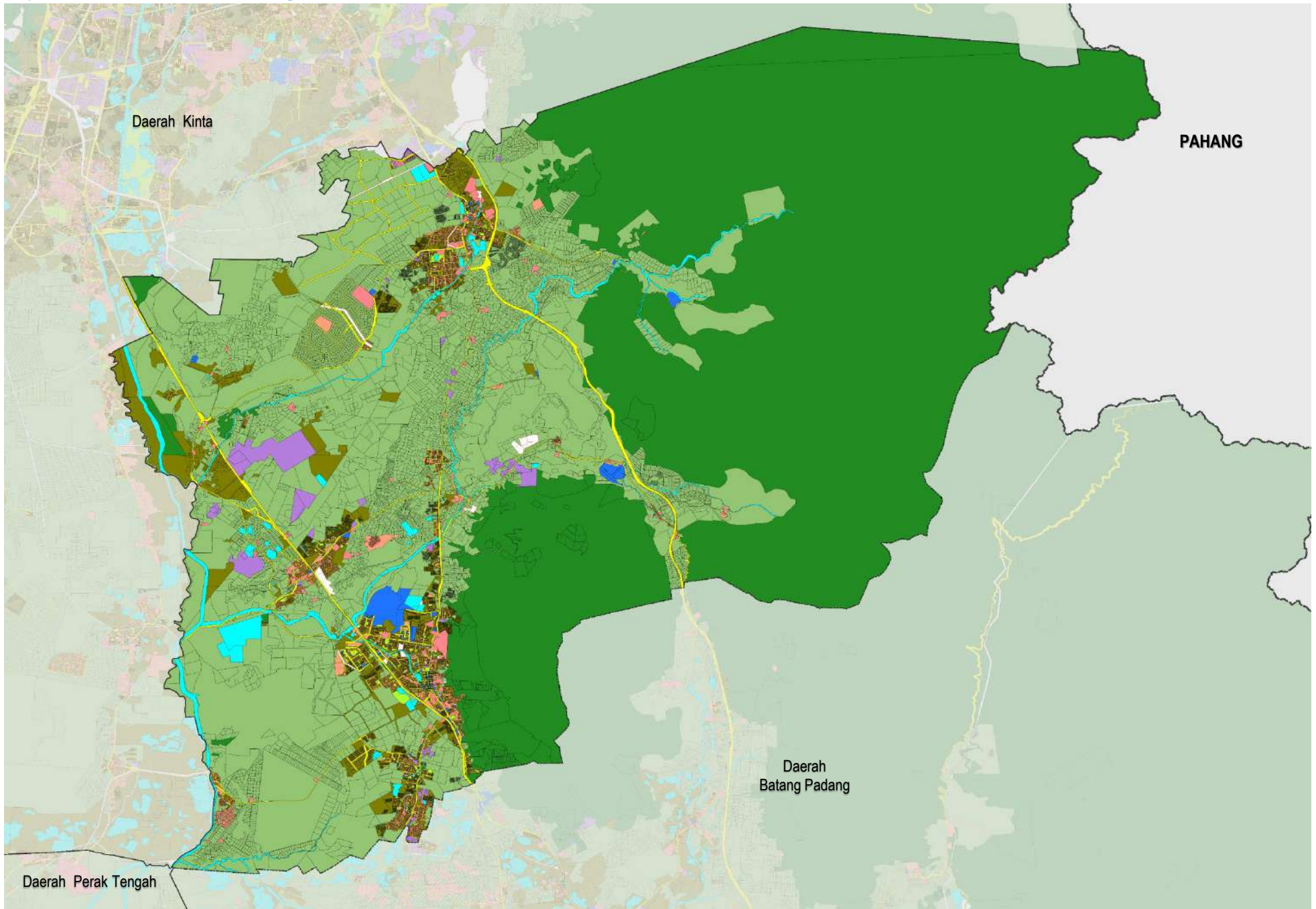
**PETUNJUK :**

Jenis Guna Tanah	Luas (Hek)	(%)	Jenis Guna Tanah	Luas (Hek)	(%)
Perumahan	3,455.67	1.74	Tanah Lapang & Rekreasi	122.95	0.10
Komersial	1,491.63	1.16	Tanah Kosong	738.99	0.57
Industri	280.48	0.22	Hutan	2,015.86	1.56
Infrastruktur & Utiliti	2,936.91	2.28	Pertanian	109,162.96	84.85
Institusi & Kemudahan Masyarakat	1,491.63	1.16	Badan Air	3,404.59	2.65
Pengangkutan	4,934.72	3.84	<b>Jumlah Keseluruhan</b>	<b>128,655.00</b>	<b>100.00</b>

--- Sempadan Negeri  
 - - - Sempadan Daerah



Tanpa Skala



## GUNA TANAH SEMASA DAERAH KAMPAR TAHUN 2022

Sumber: **i-plan**

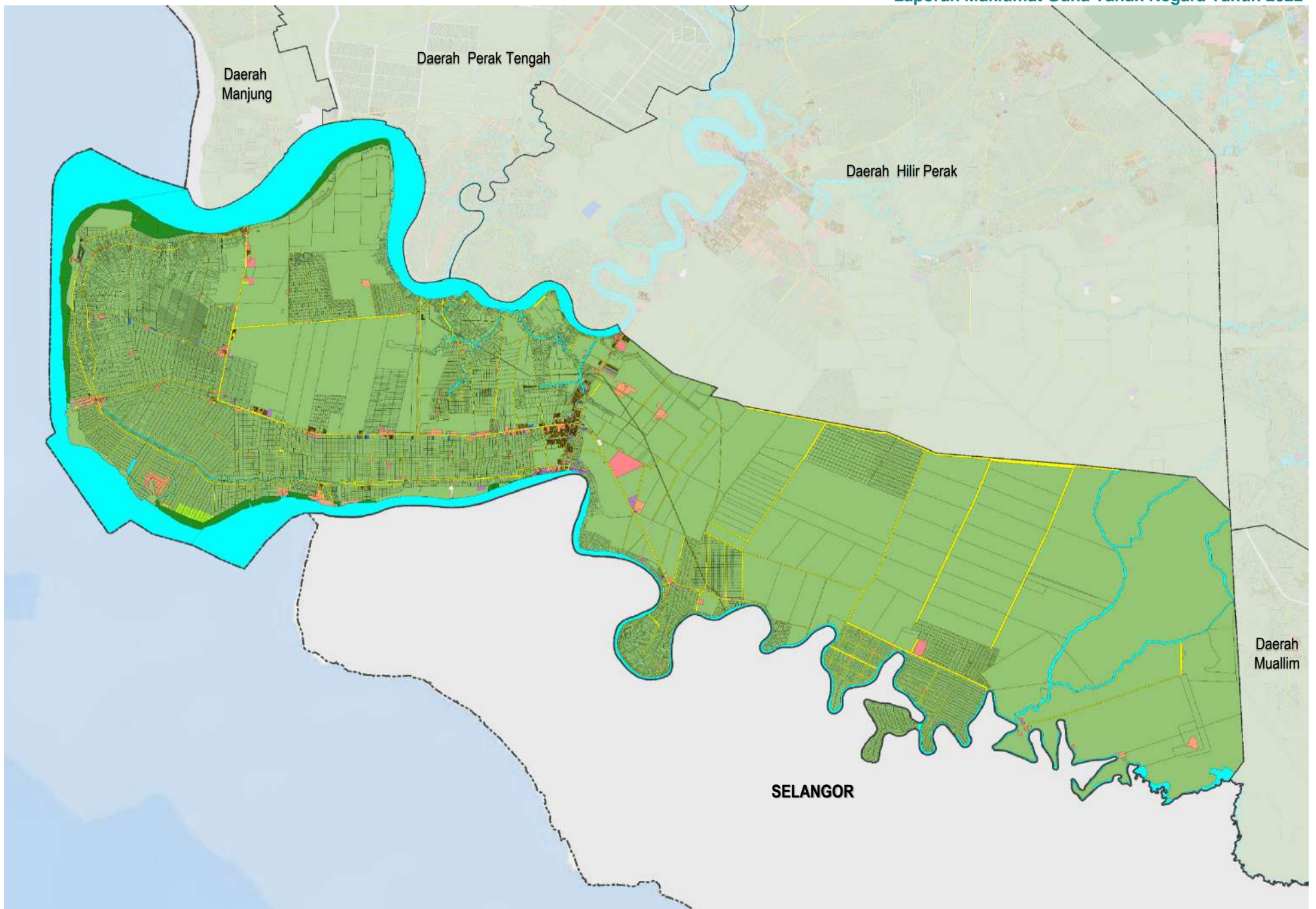
**PETUNJUK :**

Jenis Guna Tanah	Luas (Hek)	(%)	Jenis Guna Tanah	Luas (Hek)	(%)
Perumahan	948.56	1.43	Tanah Lapang & Rekreasi	116.48	0.18
Komersial	367.06	0.55	Tanah Kosong	2,253.22	3.40
Industri	615.75	0.93	Hutan	33,404.95	50.24
Infrastruktur & Utiliti	144.09	0.22	Pertanian	25,469.25	38.48
Institusi & Kemudahan Masyarakat	353.73	0.53	Badan Air	1,053.37	1.59
Pengangkutan	1,463.52	2.21	<b>Jumlah Keseluruhan</b>	<b>66,190.00</b>	<b>100.00</b>

- Sempadan Antarabangsa
- Sempadan Negeri
- Sempadan Daerah







## GUNA TANAH SEMASA DAERAH BAGAN DATUK TAHUN 2022

Sumber: **i-plan**

**PETUNJUK :**

Jenis Guna Tanah	Luas (Hek)	(%)	Jenis Guna Tanah	Luas (Hek)	(%)
Perumahan	666.35	0.72	Tanah Lapang & Rekreasi	127.92	0.14
Komersial	61.48	0.07	Tanah Kosong	161.63	0.17
Industri	137.87	0.15	Hutan	1,283.23	1.39
Infrastruktur & Utiliti	27.45	0.03	Pertanian	74,128.33	80.21
Institusi & Kemudahan Masyarakat	536.77	0.58	Badan Air	666.35	0.72
Pengangkutan	3,497.12	3.78	<b>Jumlah Keseluruhan</b>	<b>92,416.30</b>	<b>100.00</b>

--- Sempadan Negeri  
 - - - Sempadan Daerah



