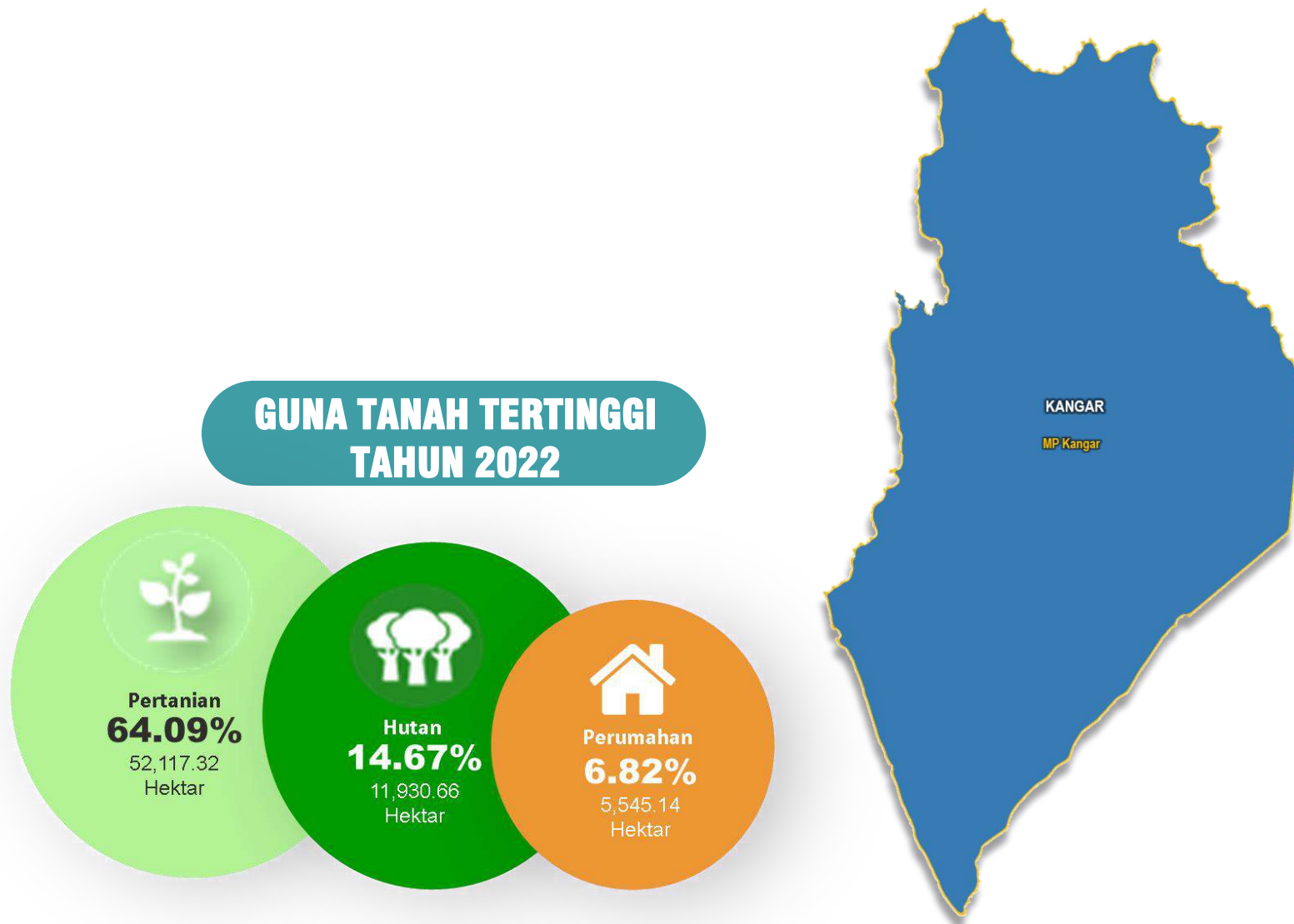


**NEGERI PERLIS**





### 3.9 MAKLUMAT GUNA TANAH NEGERI PERLIS



#### INFO RINGKAS



**KELUASAN**  
81,312.87 hek



**DAERAH**  
-



**MUKIM**  
26



**PBT**  
1

Sumber :

- Jabatan Ukur dan Pemetaan Malaysia (JUPEM)
- Jabatan Kerajaan Tempatan, KPKT

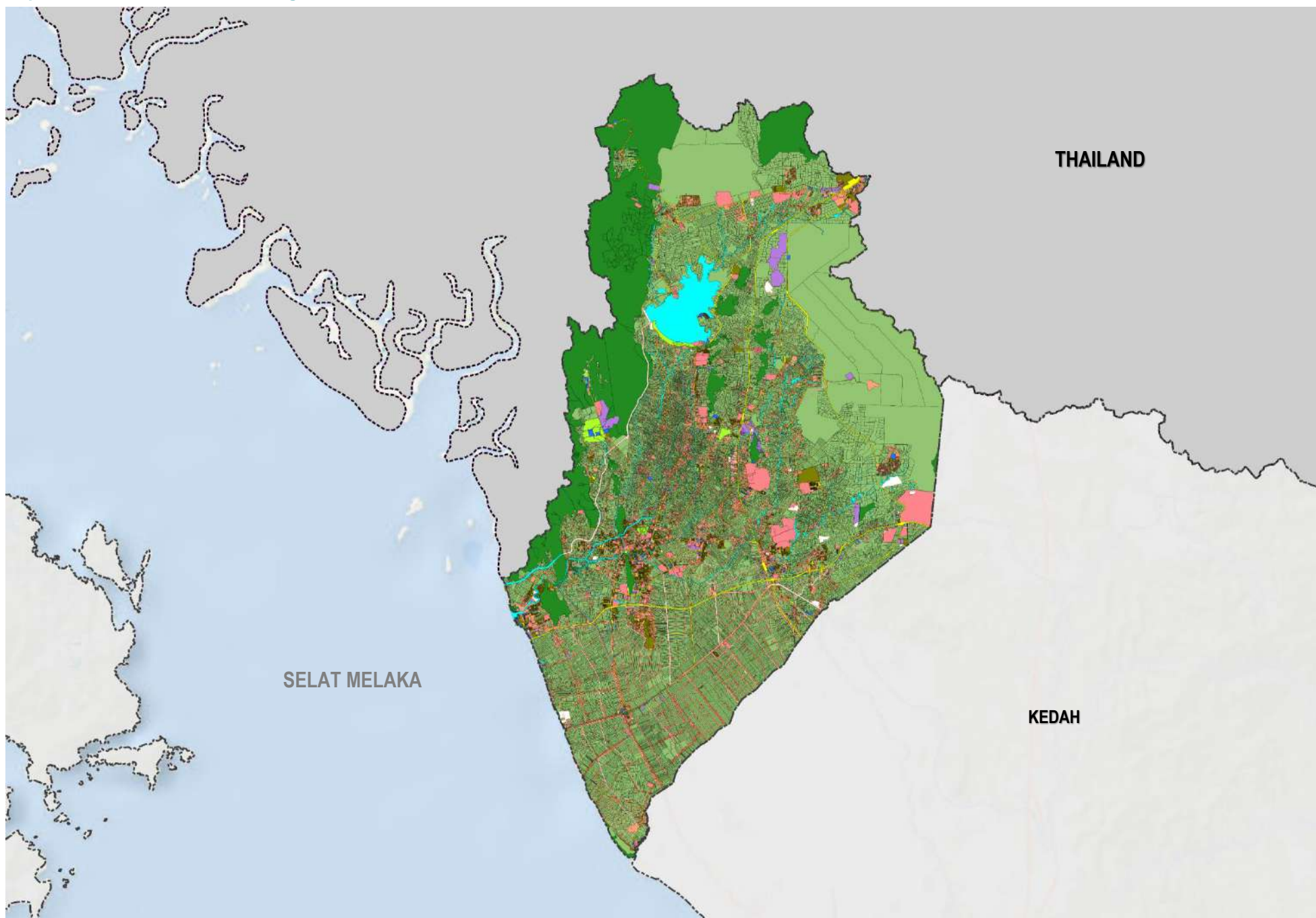
Jadual 3.9 : Keluasan Guna Tanah Negeri Perlis Tahun 2017-2022

Guna Tanah Utama	Bil.	Guna Tanah	2017		2018		2019		2020		2021		2022	
			Luas (Hek)	(%)	Luas (Hek)	(%)	Luas (Hek)	(%)	Luas (Hek)	(%)	Luas (Hek)	(%)	Luas (Hek)	(%)
Tepu Bina	1	Perumahan	5,530.40	6.80	5,545.42	6.82	5,560.20	6.84	5,565.90	6.85	5,546.72	6.82	5,545.14	6.82
	2	Komersial	280.5	0.34	289.86	0.36	349.38	0.43	367.59	0.45	373.17	0.46	374.42	0.46
	3	Industri	810.1	1.00	855.94	1.05	863.78	1.06	863.78	1.06	673.91	0.83	673.91	0.83
	4	Institusi & Kemudahan Masyarakat	2,443.24	3.00	2,455.60	3.02	2,455.60	3.02	2,441.67	3.00	2,434.41	2.99	2,435.79	3.00
	5	Infrastruktur dan Utiliti	1,595.25	1.96	2,943.87	3.62	1,710.89	2.10	1,710.89	2.10	1,676.86	2.06	1,677.23	2.06
	6	Pengangkutan	2,601.26	3.20	2,683.83	3.30	2,683.83	3.30	2,683.83	3.30	2,599.33	3.20	2,602.85	3.20
	7	Tanah Lapang dan Rekreasi	430.98	0.53	433.24	0.53	434.49	0.53	536.71	0.66	525.4	0.65	530.72	0.65
	8	Tanah Kosong	775.65	0.95	855.94	1.05	782.48	0.96	750.42	0.92	881.65	1.08	878.41	1.08
		<b>Tepu Bina</b>	<b>14,467.38</b>	<b>17.79</b>	<b>16,063.70</b>	<b>19.76</b>	<b>14,840.65</b>	<b>18.25</b>	<b>14,920.79</b>	<b>18.35</b>	<b>14,711.45</b>	<b>18.09</b>	<b>14,718.47</b>	<b>18.10</b>
Hutan	9	Hutan	12,524.60	15.40	12,524.60	15.40	12,524.60	15.40	12,524.60	15.40	11,896.93	14.63	11,930.66	14.67
Pertanian	10	Pertanian	53,120.35	65.33	51,524.03	63.37	51,487.73	63.32	51,311.14	63.10	52,158.34	64.15	52,117.32	64.09
Badan Air	11	Badan Air	1,197.71	1.47	1,197.71	1.47	2,438.52	3.00	2,534.97	3.12	2,526.70	3.11	2,526.95	3.11
	12	Pantai	2.73	0.00	2.73	0.00	21.27	0.03	21.27	0.03	19.48	0.02	19.48	0.02
		Badan Air	1,200.44	1.48	1,200.44	1.48	2,459.79	3.03	2,556.24	3.14	2,546.18	3.13	2,546.43	3.13
<b>Jumlah Keluasan</b>			<b>81,312.77</b>				<b>81,312.87</b>							

Nota:

\*Perubahan keluasan negeri adalah pengukuran semula sempadan pada tahun 2021 oleh JUPEM

\*\*Peningkatan dan penurunan keluasan guna tanah adalah disebabkan oleh penambahan kualiti guna tanah



## GUNA TANAH SEMASA NEGERI PERLIS TAHUN 2022

Sumber: **i-plan**

**PETUNJUK :**

Jenis Guna Tanah	Luas (Hek)	(%)
Perumahan	5,545.14	6.82
Komersial	374.42	0.46
Industri	673.91	0.83
Infrastruktur & Utiliti	1,677.23	2.07
Institusi & Kemudahan Masyarakat	2,435.79	3.00
Pengangkutan	2,602.85	3.20

Jenis Guna Tanah	Luas (Hek)	(%)
Tanah Lapang & Rekreasi	530.72	0.65
Tanah Kosong	878.41	1.08
Hutan	11,930.66	14.67
Pertanian	52,117.33	64.09
Badan Air	2,526.95	3.11
Pantai	19.48	0.02
<b>Jumlah Keseluruhan</b>	<b>81,312.87</b>	<b>100.00</b>

--- Sempadan Antarabangsa  
 - - - - Sempadan Negeri



Tanpa Skala