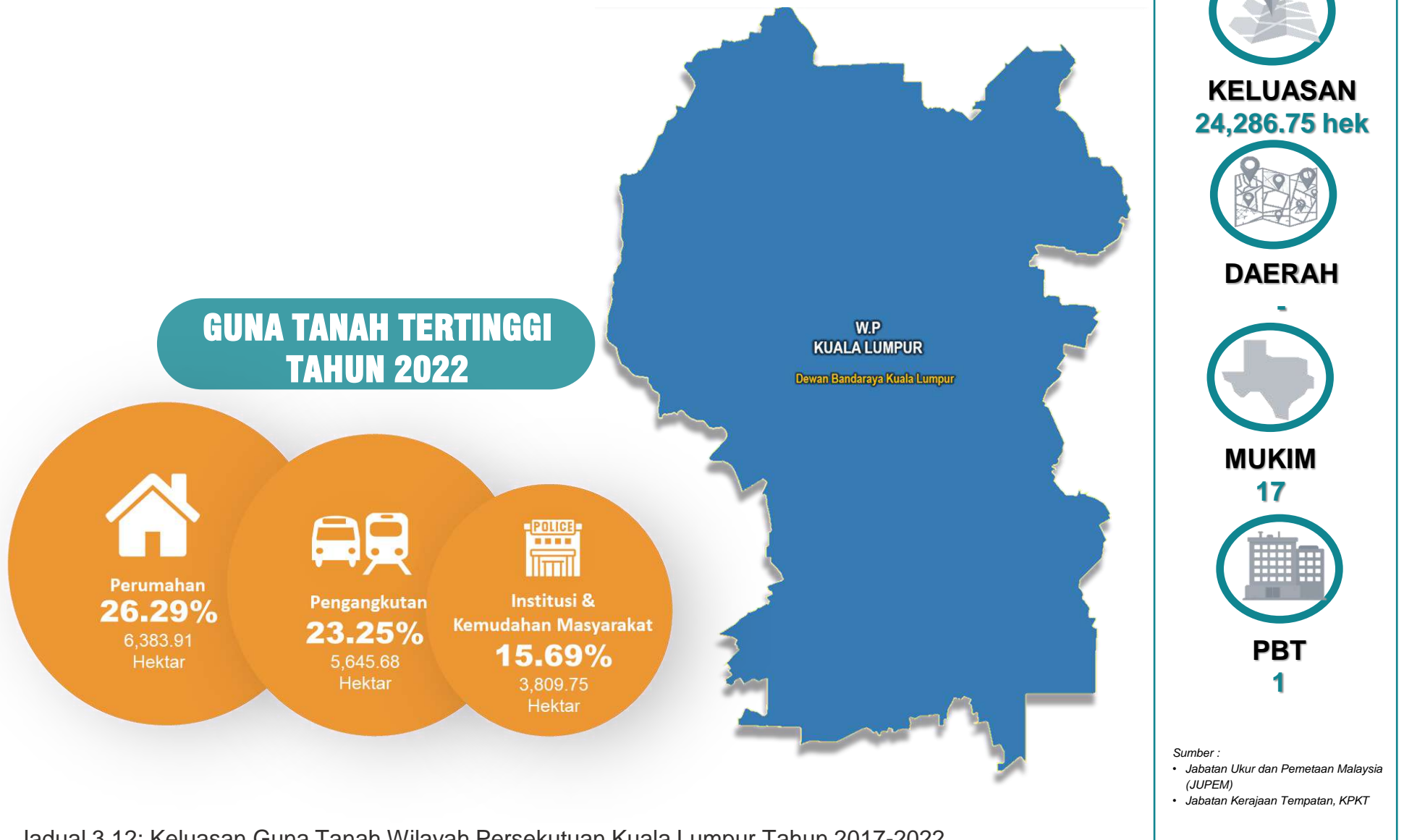


# W.P KUALA LUMPUR





## 3.12 MAKLUMAT GUNA TANAH WILAYAH PERSEKUTUAN KUALA LUMPUR



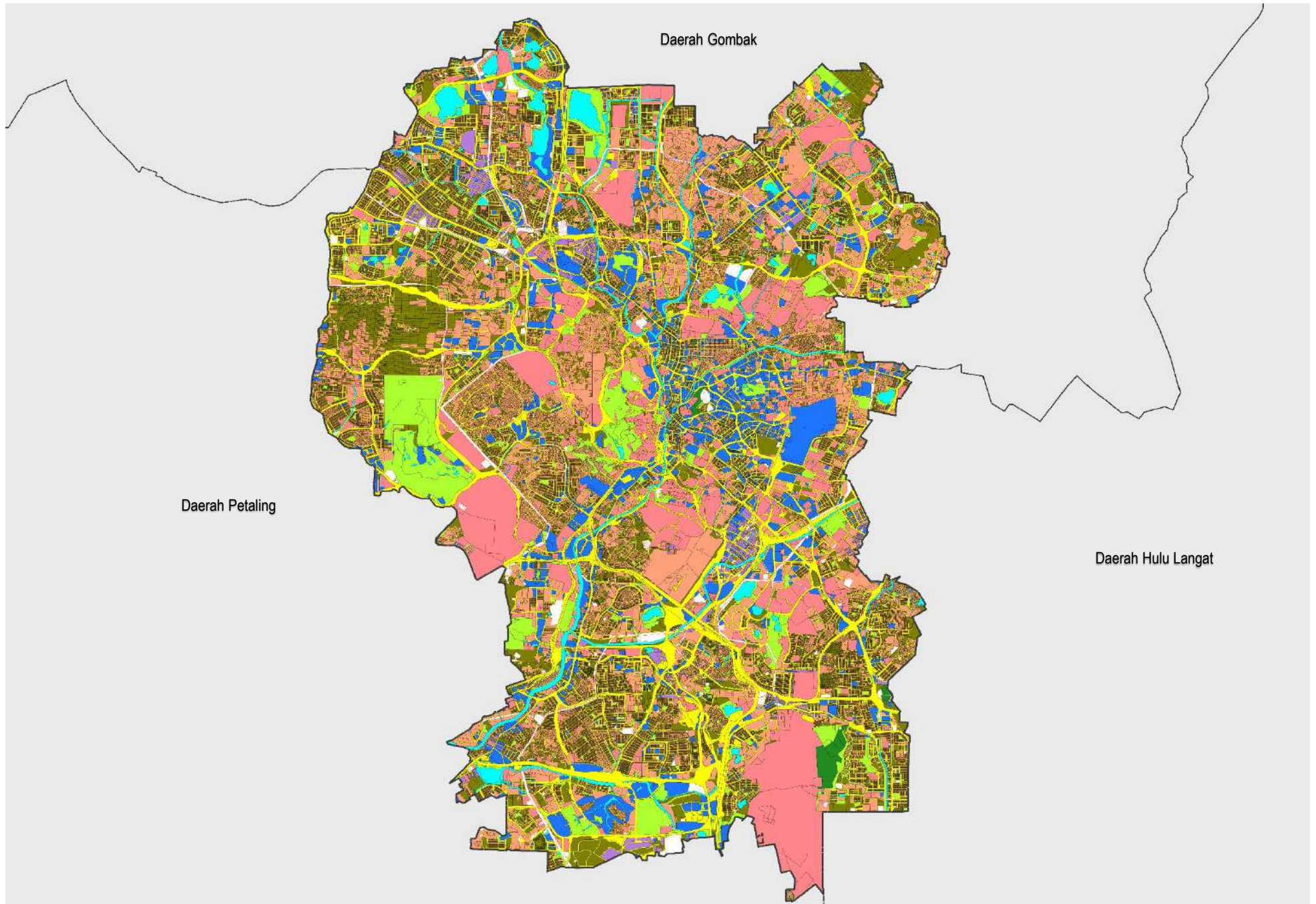
Jadual 3.12: Keluasan Guna Tanah Wilayah Persekutuan Kuala Lumpur Tahun 2017-2022

Guna Tanah Utama	Bil.	Guna Tanah	2017		2018		2019		2020		2021		2022	
			Luas (Hek)	(%)	Luas (Hek)	(%)	Luas (Hek)	(%)	Luas (Hek)	(%)	Luas (Hek)	(%)	Luas (Hek)	(%)
Tepu Bina	1	Perumahan	6,032.85	24.84	6,037.56	24.86	5,921.47	24.38	6,074.44	25.01	6,553.87	26.99	6,383.91	26.29
	2	Komersial	1,401.00	5.77	1,433.02	5.90	1,352.44	5.57	1,983.27	8.17	2,326.18	9.58	1,948.64	8.02
	3	Industri	476.09	1.96	479.54	1.97	664.71	2.74	534.94	2.20	469.15	1.93	529.08	2.18
	4	Institusi & Kemudahan Masyarakat	3,721.95	15.33	3,722.29	15.33	3,405.03	14.02	3,400.20	14.00	3,402.67	14.01	3,809.75	15.69
	5	Infrastruktur dan Utiliti	967.09	3.98	1,047.25	4.31	418.01	1.72	421.04	1.73	646.42	2.66	671.87	2.77
	6	Pengangkutan	5,867.89	24.16	5,876.54	24.20	6,290.50	25.90	6,700.11	27.59	5,117.08	21.07	5,645.68	23.25
	7	Tanah Lapang dan Rekreasi	2,106.04	8.67	2,209.59	9.10	2,034.63	8.38	2,120.41	8.73	2,732.31	11.25	1,900.65	7.83
	8	Tanah Kosong	2,996.87	12.34	2,760.82	11.37	3,785.50	15.59	2,637.89	10.86	2,145.36	8.83	2,496.40	10.28
		<b>Tepu Bina</b>	<b>23,569.78</b>	<b>97.06</b>	<b>23,566.61</b>	<b>97.05</b>	<b>23,872.29</b>	<b>98.31</b>	<b>23,872.30</b>	<b>98.31</b>	<b>23,393.04</b>	<b>96.32</b>	<b>23,385.98</b>	<b>96.29</b>
Hutan	9	Hutan	10.36	0.04	11.62	0.05	64.67	0.27	64.67	0.27	84.53	0.35	84.63	0.35
Pertanian	10	Pertanian	-	-	-	-	-	-	-	-	-	-	-	-
Badan Air	11	Badan Air	703.47	2.90	705.38	2.90	346.64	1.43	346.64	1.43	809.17	3.33	816.14	3.36
	12	Pantai	-	-	-	-	-	-	-	-	-	-	-	-
		<b>Badan Air</b>	<b>703.47</b>	<b>2.90</b>	<b>705.38</b>	<b>2.90</b>	<b>346.64</b>	<b>1.43</b>	<b>346.64</b>	<b>1.43</b>	<b>809.17</b>	<b>3.33</b>	<b>816.14</b>	<b>3.36</b>
		<b>Jumlah Keluasan</b>					<b>24,283.61</b>					<b>24,286.75</b>		

**Nota:**

\*Perubahan keluasan negeri adalah pengukuran semula sempadan pada tahun 2021 oleh JUPEM

\*\*Peningkatan dan penurunan keluasan guna tanah adalah disebabkan oleh penambahbaikan kualiti guna tanah



**GUNA TANAH SEMASA WILAYAH PERSEKUTUAN KUALA LUMPUR TAHUN 2022** Sumber: **i-plan**

**PETUNJUK :**

Jenis Guna Tanah	Luas (Hek)	(%)	Jenis Guna Tanah	Luas (Hek)	(%)
Perumahan	6,383.91	26.29	Tanah Lapang & Rekreasi	1,900.65	7.83
Komersial	1,948.64	8.02	Tanah Kosong	2,496.40	10.28
Industri	529.08	2.18	Hutan	84.63	0.35
Infrastruktur & Utiliti	671.87	2.77	Badan Air	816.14	3.36
Institusi & Kemudahan Masyarakat	3,809.75	15.69	<b>Jumlah Keseluruhan</b>	<b>24,286.75</b>	<b>100.00</b>
Pengangkutan	5,645.68	23.25			

----- Sempadan Daerah

