

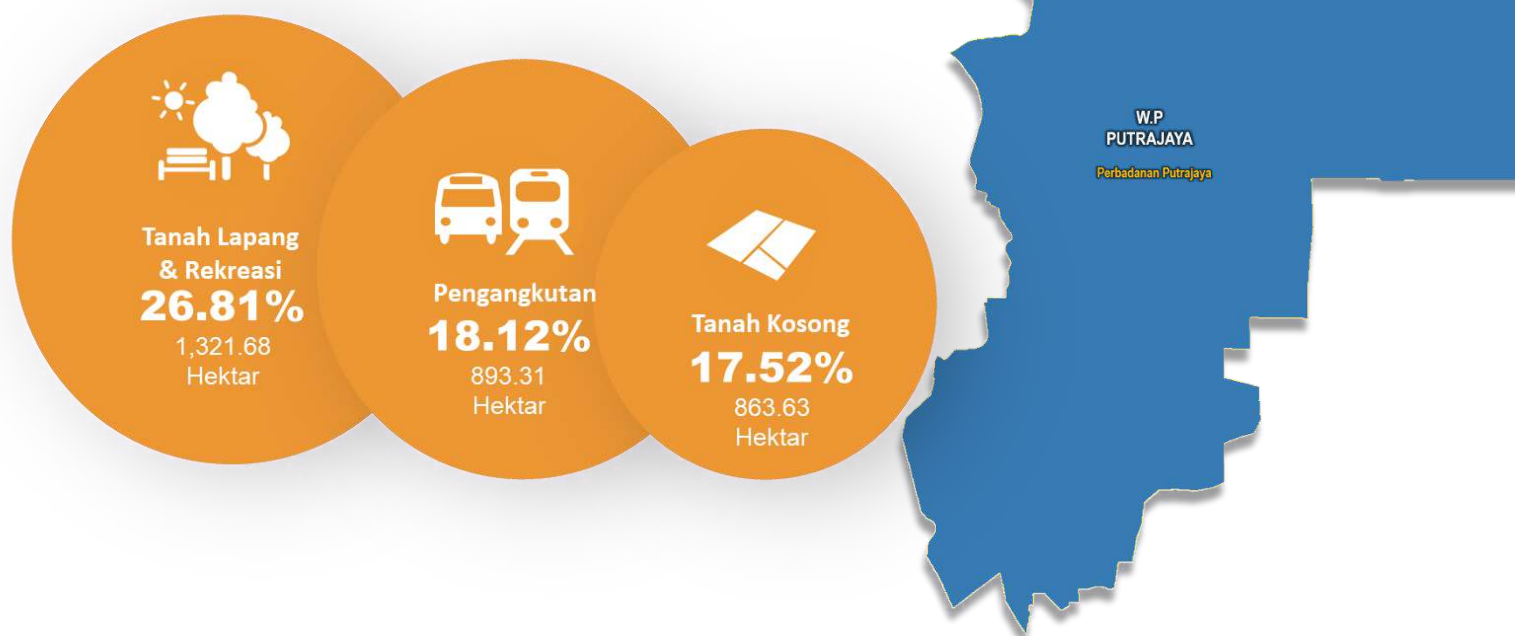
**W.P PUTRAJAYA**





## 3.13 MAKLUMAT GUNA TANAH WILAYAH PERSEKUTUAN PUTRAJAYA

### GUNA TANAH TERTINGGI TAHUN 2022



#### INFO RINGKAS



**KELUASAN**  
**4,930.07 hek**



**DAERAH**



**MUKIM**



**PBT**  
**1**

Sumber :  
• Jabatan Ukur dan Pemetaan Malaysia (JUPEM)  
• Jabatan Kerajaan Tempatan, KPKT

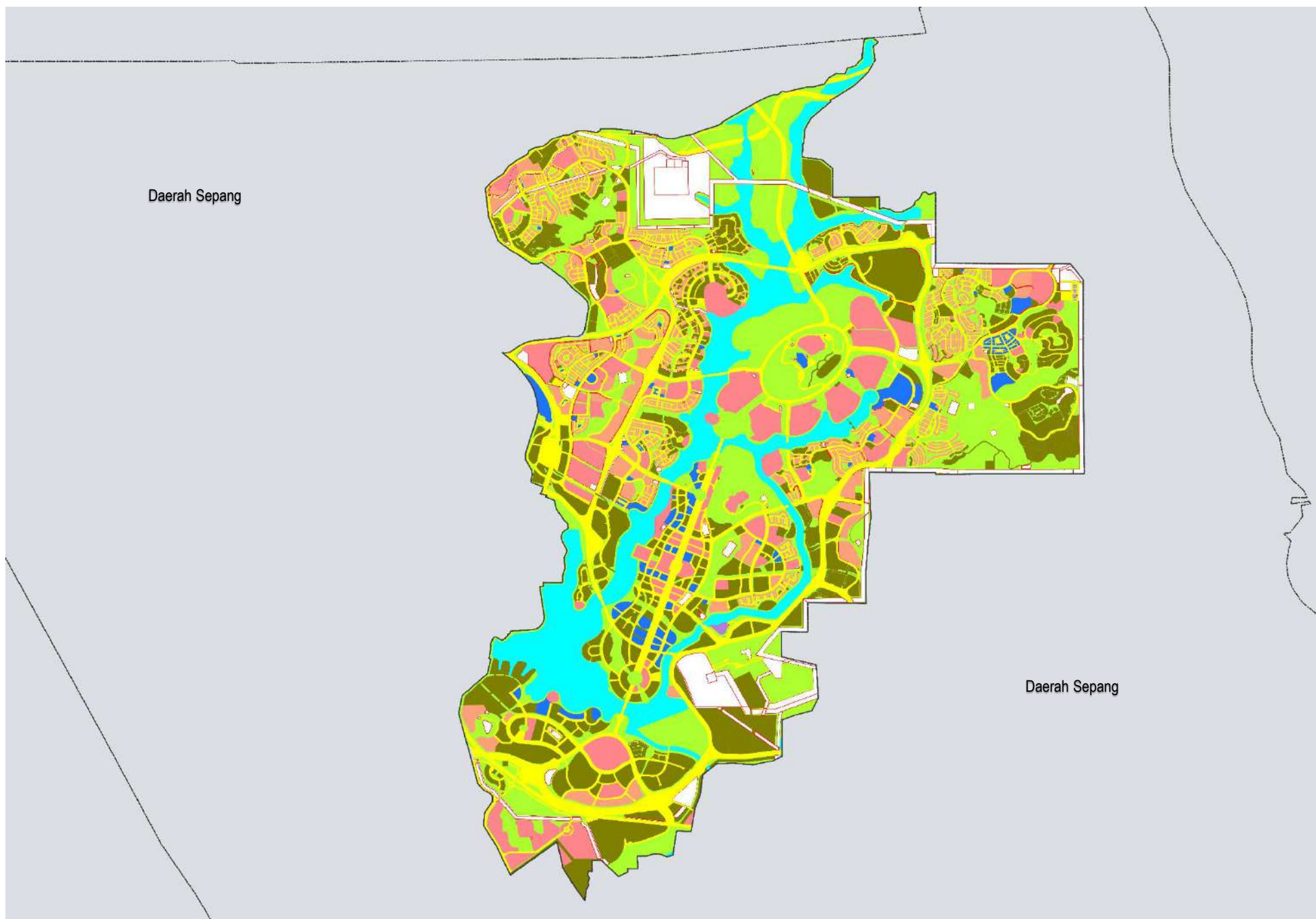
Jadual 3.13 : Keluasan Guna Tanah Wilayah Persekutuan Putrajaya Tahun 2017-2022

Guna Tanah Utama	Bil.	Guna Tanah	2017		2018		2019		2020		2021		2022	
			Luas (Hek)	(%)	Luas (Hek)	(%)	Luas (Hek)	(%)	Luas (Hek)	(%)	Luas (Hek)	(%)	Luas (Hek)	(%)
Tepu Bina	1	Perumahan	346.15	7.02	362.33	7.35	369.99	7.5	369.99	7.5	385.07	7.81	385.95	7.83
	2	Komersial	53.41	1.08	63.41	1.29	100.11	2.03	102.11	2.07	96.98	1.97	96.98	1.97
	3	Industri	1.4	0.03	2.55	0.05	6.93	0.14	6.93	0.14	3.17	0.06	3.17	0.06
	4	Institusi & Kemudahan Masyarakat	360.8	7.32	365.83	7.42	404.34	8.2	405.34	8.22	425.25	8.63	435.92	8.84
	5	Infrastruktur dan Utiliti	372.02	7.55	380	7.71	410.7	8.33	411.7	8.35	373.59	7.58	363.14	7.37
	6	Pengangkutan	863.13	17.51	876	17.77	877.95	17.81	878.95	17.83	893.34	18.12	893.31	18.12
	7	Tanah Lapang dan Rekreasi	1,236.66	25.08	1,247.23	25.3	1,220.58	24.76	1,220.58	24.76	1,311.04	26.59	1,321.68	26.81
	8	Tanah Kosong	1,130.05	22.92	1,066.16	21.63	972.91	19.73	967.91	19.63	875.33	17.75	863.63	17.52
		<b>Tepu Bina</b>	<b>4,363.62</b>	<b>88.51</b>	<b>4,363.51</b>	<b>88.52</b>	<b>4,363.51</b>	<b>88.50</b>	<b>4,363.51</b>	<b>88.50</b>	<b>4,363.77</b>	<b>88.51</b>	<b>3,042.10</b>	<b>88.52</b>
Hutan	9	Hutan	-	-	-	-	-	-	-	-	-	-	-	
Pertanian	10	Pertanian	-	-	-	-	-	-	-	-	-	-	-	
Badan Air	11	Badan Air	566.45	11.49	566.56	11.49	566.56	11.49	566.56	11.49	566.29	11.49	566.29	11.49
	12	Pantai	-	-	-	-	-	-	-	-	-	-	-	-
		<b>Badan Air</b>	<b>566.45</b>	<b>11.49</b>	<b>566.56</b>	<b>11.49</b>	<b>566.56</b>	<b>11.49</b>	<b>566.56</b>	<b>11.49</b>	<b>566.29</b>	<b>11.49</b>	<b>566.29</b>	<b>11.49</b>
<b>Jumlah Keluasan</b>			<b>4,930.07</b>				<b>4,930.07</b>							

Nota:





\*Perubahan keluasan negeri adalah pengukuran semula sempadan pada tahun 2021 oleh JUPEM

\*\*Peningkatan dan penurunan keluasan guna tanah adalah disebabkan oleh penambahbaikan kualiti guna tanah



**GUNA TANAH SEMASA WILAYAH PERSEKUTUAN PUTRAJAYA TAHUN 2022** Sumber: i-plan

**PETUNJUK :**

Jenis Guna Tanah	Luas (Hek)	(%)
 Perumahan	385.95	7.83
 Komersial	96.98	1.97
 Industri	3.17	0.06
 Infrastruktur & Utiliti	363.14	7.37
 Institusi & Kemudahan Masyarakat	435.92	8.84
 Pengangkutan	893.31	18.12

Jenis Guna Tanah	Luas (Hek)	(%)
 Tanah Lapang & Rekreasi	1,321.68	26.81
 Tanah Kosong	86.63	1.73
 Badan Air	566.29	11.49
<b>Jumlah Keseluruhan</b>	<b>4,930.07</b>	<b>100.00</b>

----- Sempadan Daerah



Tanpa Skala